

# FARMAKOGNOZI III PRATİK

---

MIKROSKOBİ 2

# Mikroskop kullanırken dikkat edilecek hususlar

- **Temizleme**
- **Belirteçler**
- **Işık ayarları**
- **Görüntüyü bulmak**
- **Cismin derinliği**

# REAKTİFLER

**KLORALHİDRAT** Reaktifi: Yaprakları incelemede kullanılır. Yapraklar fotosentez yaptığı için nişastası boldur. Kloralhidrat, nişastayı eritmek için kullanılır.

**SARTUR** Reaktifi: Tohum, kabuk ve kökleri incelemede kullanılır. Boyama özelliği vardır; farklı yapıları farklı renge boyar ve uygun inceleme ortamını sağlar. Prof. Dr. Sarım Çelebioğlu ve Prof. Dr. Turhan Baytop tarafından 1949 yılında aynı preparattaki pek çok elementi teşhis etmek ve tanımak için hazırlanmıştır.

- Saf laktik asit..... 60 ml
- Sudan III ile soğukta doyurulmuş laktik asit..... 45 ml
- Saf anilin..... 2 g
- İyot ..... 0.20 g
- Potasyum iyodür ..... 1 g
- Etanol 95° ..... 10 ml
- Distile su ..... 80 ml

# 1- SEMEN STRYCHNI (Kargabüken Tohumu)

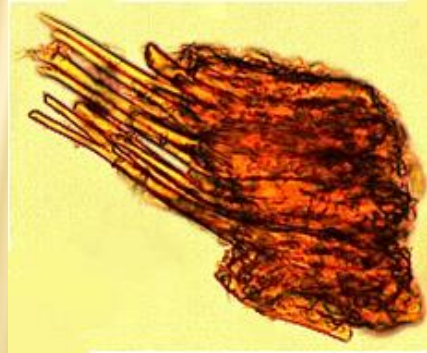
(*Strychnos nux-vomica*) (**LOGANIACEAE**)

İ.O= Sartur, M.B= 10x40

a) Odunlaşmış ve tüy şeklini almış testa epiderması\*

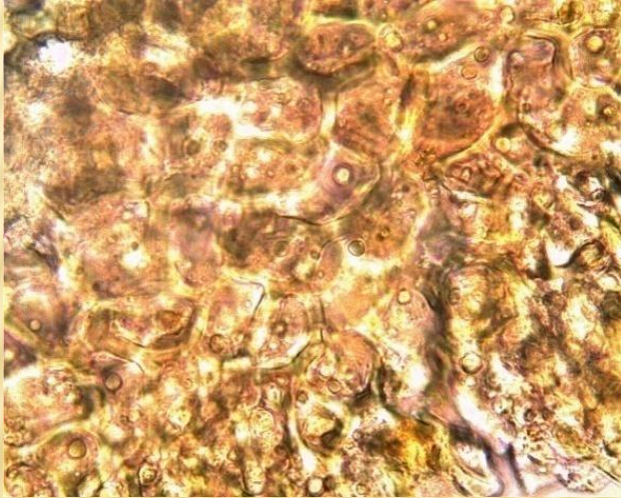
(sarı turuncu)

tohum kabuğu





**b) Bol miktarda yağ  
damlaları taşıyan  
endosperma hücreleri**



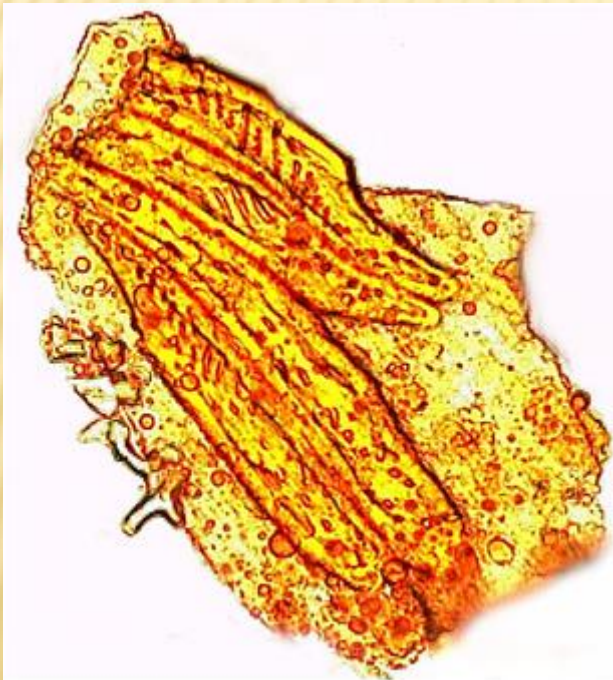
## 2- SEMEN COFFEAE

(*Coffea arabica*)

(RUBIACEAE)

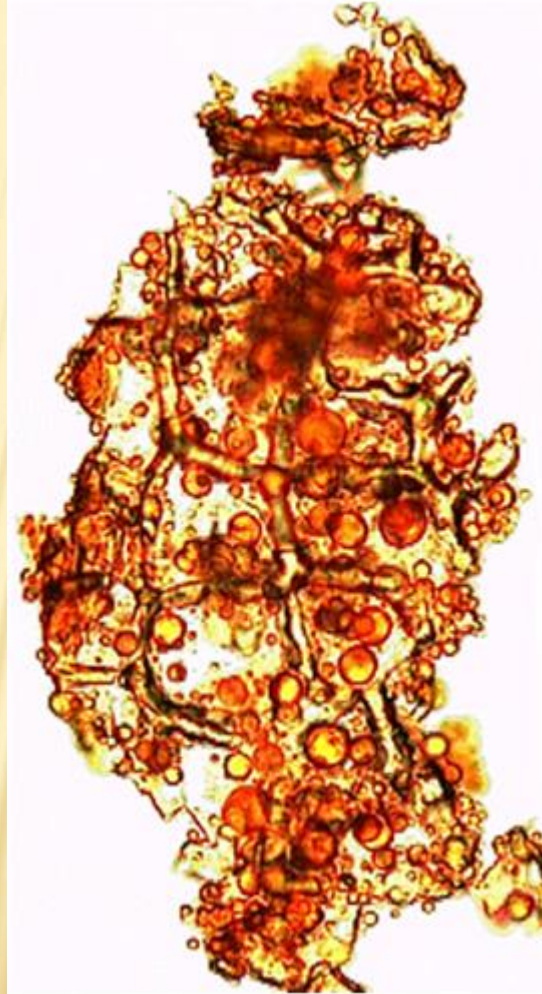
İ.O= Sartur, M.B= 10x40

a) Endokarpta sklerenkima lifleri





## b) Yağ damlaları taşıyan endosperma hücreleri



# 3- FOLIA BOLDO

(*Peumus boldus*)  
(MONIMIACEAE)

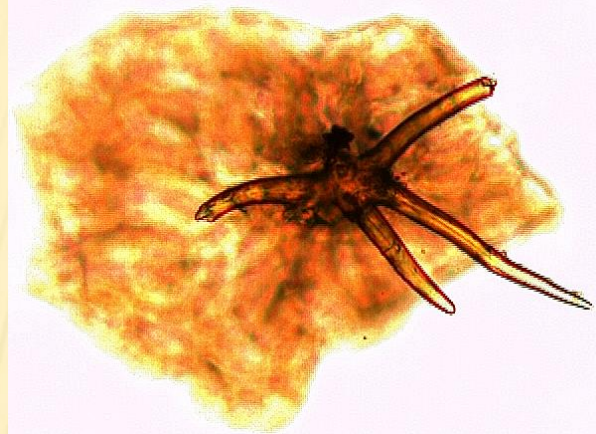
İ.O= Kloralhidrat, M.B= 10x40  
a) Stoma ve komşu hücreler\*

Parasitik Tip (Paralel Hücreli) Stoma:  
Stoma eksenine paralel iki komşu hücre  
bulunur.

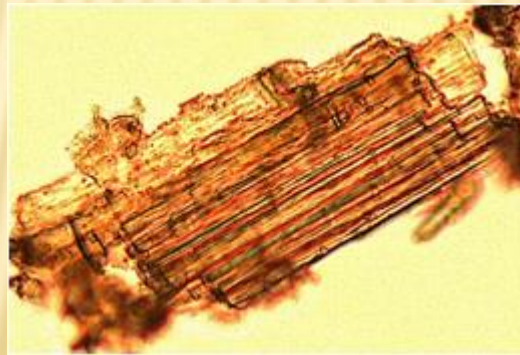




**b) Demet tüy**



**c) Sklerenkima demeti**



# 4- FOLIA THEAE

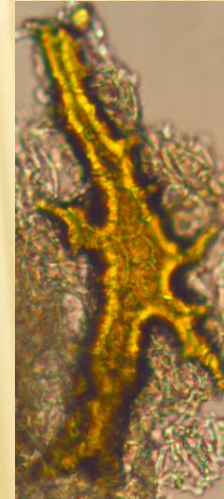
(*Camellia sinensis*)

(THEACEAE)

İ.O= Sartur\*, M.B= 10x40

a) İdioblast (kollu taş hücreleri):\*

Taş hücreleri; çeperleri lignin birikimiyle kalınlaşmış hücrelerdir. Taş hücreleri parenkima arasında tek tek ya da gruplar halinde bulunabilir. Cidarları farklı kalınlıkta olabilen uzamış kollu taş hücrelerine **idioblast** denir.

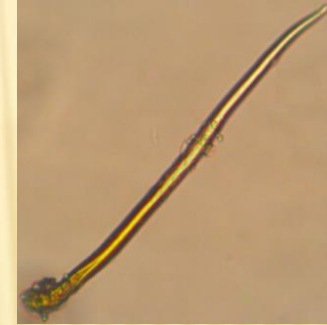


## b) Tek hücreli ve odunlaşmış örtü tüyü

Anilinden dolayı sarı renkli



Lignini sarıya boyar



## c) Parenkima dokusunda druz = Ca-oksalat kristali

