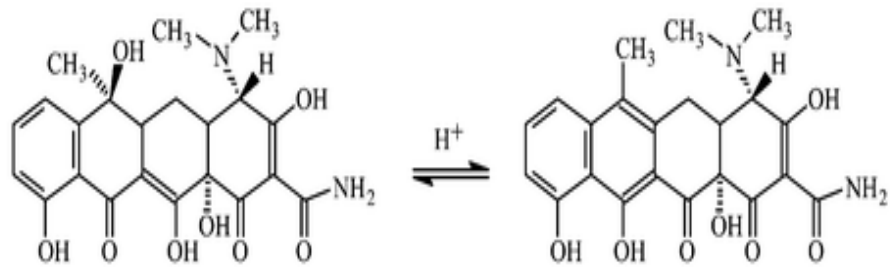
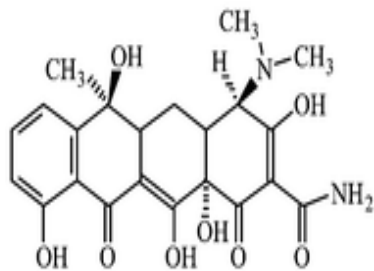


Sadece bir tek kiral merkezdeki konfigürasyonları farklı olan diastereomerler ise *epimer* adını alır



Tetracycline

Anhydrotetracycline



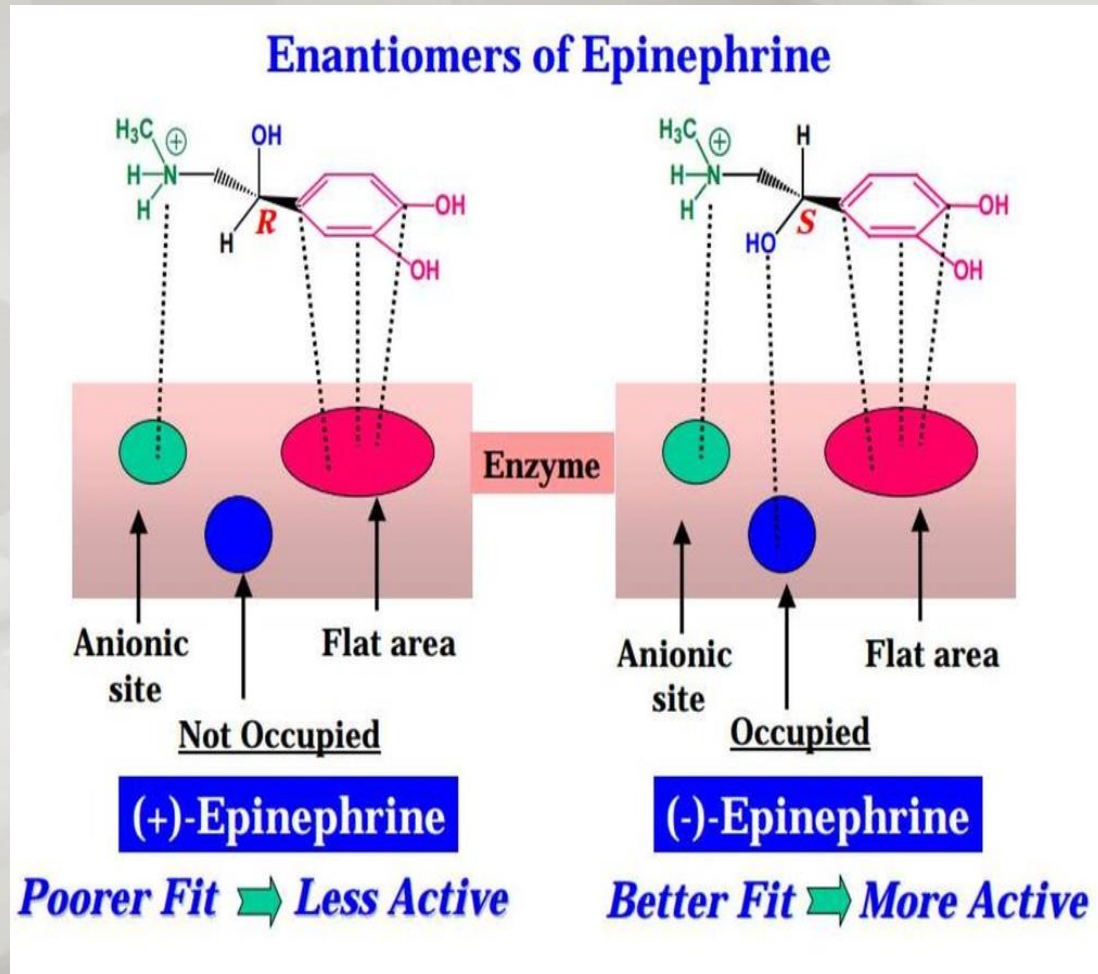
4-Epi-tetracycline

4-Epi-anhydrotetracycline

Stereoselektif aktivite

- İlaçlarda ve diğer biyoaktif moleküllerde stereoselektif aktivite yaygın
- Enansiyomerlerin aktiviteleri arasındaki farklılıkların anlaşılması, daha aktif ve daha selektif moleküllerin tasarlanmasında önemli
- Enansiyomerlerin aktivite farkı ilaç-reseptör kompleksini oluşturmadaki farklılıktan kaynaklanır

- **Optik izomerlerin farklı aktivitelerinde en önemli faktör, spesifik reseptörün stereoselektivitesi**



- 3 Asimetrik merkez içeren **muskarin** 2*S*,3*R*,5*S* konfigürasyonundaki (+)- izomeri, (-)-izomerinden 700 kez daha fazla muskarinik aktivite gösterir

