

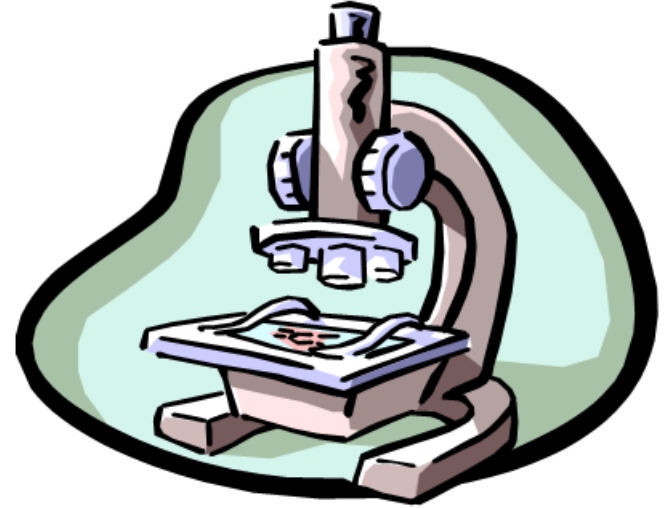
ERKEN TANI HİZMETLERİ



Prof. Dr. Ayfer TEZEL

ERKEN TANI

- ▶ Hastalıkların, klinik bulgu ve belirtileri ortaya çıkmadan tespit edilmesine **erken tanı** denir.



ERKEN TANI

- ▶ Herhangi hastalıđa ait belirtilerin henüz tam olarak ortaya çıkmadıđı, kişiye acı ve sıkıntı vermediđi ve onu çalışmaktan alıkoymadıđı dönemde tanınmasıdır.



Erken Tanının Önemi

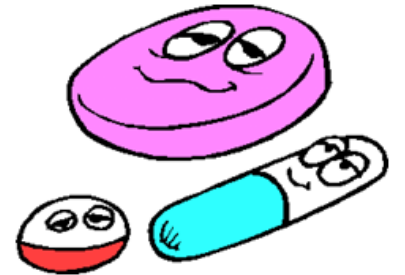
- ▶ Tedavi şansını artırır.
- ▶ Tedaviyi kolaylaştırır.
- ▶ Tedavi giderlerini azaltır.
- ▶ Doku ve organ kaybını önler.
- ▶ İş gücü kaybını önler.

HAYAT KURTARIR...



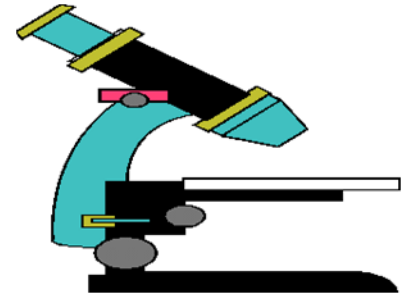
Erken Tanının Amacı

- ▶ Tıbbi (toplumsal sađlık geliřir).
- ▶ Ekonomik (tedavi harcamaları ↓, üretim ↑).



Hangi Özelliklere Sahip Hastalıklarda Erken Tanı için Çaba Gösterilmelidir

- ▶ Hastalık toplum için önemli bir sağlık sorunuysa,
- ▶ Tanı konulabilecek bir presemptomatik dönemi varsa,
- ▶ Basit, güvenilir ve toplum tarafından benimsenen bir tanı yöntemi varsa,
- ▶ Tedavisi olanaklıysa,
- ▶ Erken tanı harcamaları çok fazla değilse,
- ▶ Sağlık insangücü israfına yol açmıyorsa erken tanı için çaba gösterilmelidir.



Erken tanı sürecini etkileyen faktörler

- ▶ Kültür düzeyi düşük toplumlarda sağlığın algılanmasının farklı olması
- ▶ Sağlık hizmetlerinin devlet eliyle ve parasız yürütülmediği ülkelerde mali nedenler
- ▶ Hastalığın başlangıç belirtisinin hastayı rahatsız etmemesi, işinden alıkoymaması
- ▶ Hastanın sonucu öğrenmek için bir daha hekime başvurmaması

Erken tanı sürecini etkileyen faktörler

- ▶ Kişinin, duyduğu rahatsızlığının çok önemli bazı hastalıkların başlangıcı olduğunu bilmemesi
- ▶ Hekimin tam anamnez alamadığı, tam muayene yapamadığı, gerekli laboratuvar muayeneleri yaptırmadığı/ yaptıramadığı veya yapılan muayenelerin yanlış sonuç verdiği durumlar



Yasal olarak zorunlu olan muayeneler nelerdir?

- ▶ Evlenme muayenesi
- ▶ Sürücü muayenesi
- ▶ Kan muayenesi (Sıtmalı bölgelerde)
- ▶ Mesleki nedenlerle yapılan muayene

Erken Tanı Yöntemleri

- 1- Bireysel Uygulamalar
- 2- Periyodik Muayene
- 3- Tarama Muayenesi

Erken Tanı Yöntemleri

- ▶ **1- Erken Tanıya Yönelik Bireysel Uygulamalar**
- ▶ Erken tanısı gereken hastalıkların ilk belirtileri ve bu belirtiler görülünce ne yapılması gerektiği halka öğretilmelidir.

2- Periyodik Muayene



GEBE, ÇOCUK, İŞÇİ ve 40 yaşını geçmiş olanlar

için gereklidir.

Amaç;

- *Hastalığın başlangıç dönemini saptamak,*
- *Toplumda yayılmasını önlemek,*
- *Sağlıkla ilgili hatalı alışkanlıkları ortaya çıkarmak,*
- *Sağlığın değeri hakkında kişiyi bilinçlendirmek,*
- *Hastalık saptanırsa takibini sağlamak*



Sağlıklı Bebek-Çocuk İzlemi

■	<u>0-1 Yaş</u>	<u>Erken çocukluk(1-4)</u>	<u>5-10 yaş</u>	<u>Adolesan (11-21)</u>
■	Prenatal	15. ay	5. yaş	Her sene
■	Neonatal	18. ay	6. yaş	bir defa
■	İlk hafta	2. yaş	8. yaş	
■	1. ay	3. yaş	10. yaş	
■	2. ay	4. yaş		
■	4. ay			
■	6. ay			
■	9. ay			
■	12. ay			

GEBE İZLEMİ

Tüm gebeler en az 4 kez nitelikli izlenmeli

- | | |
|----------|---------------------------------|
| 1. izlem | 4. aydan önce(14 hft 'dan önce) |
| 2. izlem | 6. ayda(18-24 hft arası) |
| 3. izlem | 8. ayda(30-32 hft arası) |
| 4. izlem | 9. ayda(36-38 hft arası) |



İşçi Muayeneleri

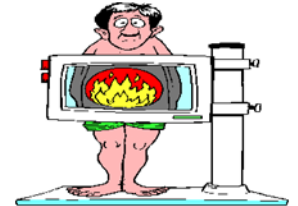
- İşe giriş
- Kronik hastalık, fizyolojik, psikososyal izlem
- Erken (ilk) kontrol
- Aralıklı Kontrol
- İş deęiřtirme
- İşe Dönüş
- İşten Çıkış

3- Tarama Muayenesi

- Genellikle birden fazla kişide, tanı konulmamış bir hastalığın kısa sürede uygulanabilir testler, muayeneler ve diğer işlemlerle saptanmasına tarama muayenesi denir.
- *Amaç; sağlıklı görülenler arasında hasta olanları bulup ortaya çıkarmaktır.*

Başarısızlık nedenleri:

- Taramayı yapan kişiye bağlı (hatalı tanı v.b.).
- Taranan kişiye bağlı (şüpheli tanılının tekrar gelmemesi).
- Tanı yönteminin yetersizliği.
- Kesin tanılıların tedaviye gelmemesi.



Tarama Testlerinin Özellikleri

- ▶ **1- Basitlik:** Hekim dışı personel tarafından da kolaylıkla uygulanabilecek kadar basit olmalı.
- ▶ **2- Kabul Edilirlik:** Maddi ve manevi travma yaratmamalı.
- ▶ **3- Doğruluk:** Ölçüm sonuçlarını doğru vermeli.
- ▶ **4- Ucuzluk:** Zaman, insan gücü ve para harcamaları düşük olmalı.
- ▶ **5- Tutarlılık:** Testler tekrarlandığında aynı sonuçlar elde edilmeli.
- ▶ **6- Duyarlılık:** Testin, taranan toplumdaki gerçek hastaları ortaya çıkarabilme özelliği.
- ▶ **7- Seçicilik:** Testin, taranan toplumdaki sağlamları ayırabilme özelliği.

Tarama Testlerinin Özellikleri

		GERÇEKTE		TOPLAM
		HASTA	SAĞLAM	
TARAMA TESTİNE GÖRE	HASTA	a	b	a+b
	SAĞLAM	c	d	c+d
TOPLAM		a+c	b+d	a+b+c+d

Duyarlılık; $a / a + c$

Seçicilik; $d / b + d$

(+) Prediktif Değer; $a / a + b$

(-) Prediktif Değer; $c / c + d$

Tarama Testlerinin Özellikleri

- ▶ **Duyarlılık (Sensitivite)**; Kullanılan testin aranan hastalığı bulma gücüne işaret eder. Bir test, gerçekte hasta olanların ne kadar çoğunu bulabiliyorsa, hastalığı bulma konusunda o kadar duyarlı demektir.
- ▶ **Seçicilik (Spesifite)**; Testin gerçekte sağlamları bulma gücüne işaret eder.
- ▶ **Pozitif Prediktif değer**; Testin hasta olarak ayırdıklarından ne kadarın gerçekten hasta olduğunu gösterir.
- ▶ **Negatif Prediktif Değer**; Testin sağlam olarak değerlendirdiği kişilerin ne kadarının gerçekten hasta olduğunu gösterir.
- ▶ **İyi bir tarama testi hem duyarlı, hem de seçici olmalıdır**

GEBELERDE TARAMALAR

- ▶ Kan Uyuşmazlığı,
- ▶ Serumda AFP, HCG, Östriol
- ▶ HIV
- ▶ Sifiliz ve Hepatit B
- ▶ Gebeliğin erken döneminde hipotiroidi
- ▶ Fetal USG
- ▶ Fetal EKO
- ▶ Postpartum Depresyon



YENİDOĞAN DÖNEMİ

- ▶ Baş çevresi ölçümü
- ▶ Göz taraması
- ▶ İşitme taraması
- ▶ Hiperbilirubinemi yönünden inceleme
- ▶ Doğumsal kalp hastalıkları
- ▶ DKÇ
- ▶ Genital açıdan inceleme
- ▶ FKU taraması
- ▶ Konjenital hipotiroidi taraması
- ▶ Tandem mass spektrometri ile metabolik tarama
- ▶ Galaktozemi
- ▶ İnmemiş testis taraması
- ▶ İnguinal herni açısından inceleme
- ▶ Hipospadias yönünden inceleme



ÇOCUK VE ADÖLESANLAR

- ▶ İşitme taraması,
- ▶ Görme taraması,
- ▶ Kan basıncı ölçümü,
- ▶ Beden kitle indeksi,
- ▶ Kan yağları,
- ▶ Skolyoz,
- ▶ Meme muayenesi
- ▶ Skrotum Muayenesi



YAŞLILAR

- Hipertansiyon
- Kanser
- Glokom
- Diyabet
- Kronik bronşit
- Böbrek hastalıkları
- Kalp ve damar hastalıkları



HALK SAĞLIĞI HEMŞİRESİ VE ERKEN TANI UYGULAMALARI

Halk sađlığı hemşiresi, **çalışma alanı ne olursa olsun** hastalıkların erken tanısına yönelik çalışmalarda doğrudan ya da dolaylı olarak yer almaktadır.

1. Erken tanıya yönelik bireysel uygulamalar için eğitim ve danışmanlık
2. Sađlığın deđerlendirilmesi ve sevk
3. Tarama çalışmalarına katılma