

OSSA MEMBRI PELVINI

- ❖ Cingulum membri pelvini
Ossa Coxarum
- ❖ Femur
- ❖ Patella
- ❖ Ossa cruris
- ❖ Ossa tarsi
- ❖ Ossa metatarsalia
- ❖ Ossa digitorum pedis

OSSA COXAE

- OS ILIUM
- OS PUBIS
- OS ISCHII

OS ILIUM

Corpus ossis ilii

Ala ossis ilii

Facies glutea

linea glutea

Facies sacropelvina

facies iliaca

tuberositas iliaca

facies auricularis

Crista iliaca

tuber coxae

tuber sacrale

Linea arcuata

tuberculum m.psoas minoris

Incisura ischiadica major

OS ISCHII

Corpus ossis ischii (ramus acetabularis)
Ramus ossis ischii (ramus symphysialis)
Tabula ossis ischii
Tuber ischiadicum
Incisura ischiadica minor

OS PUBIS

Corpus ossis pubis
Ramus cranialis ossis pubis
Ramus caudalis ossis pubis
Symphysis pubis
Pecten ossis pubis
Eminentia iliopubica
Tuberculum pubicum dorsale
Tuberculum pubicum ventrale

OS COXAE

Acetabulum

Facies lunata

Fossa acetabuli

Incisura acetabuli

Spina ischiadica

Foramen obturatum

PELVIS

Ossa coxarum

Sacrum

İlk 3-4 caudal omur

Cavum pelvis

Arcus ischiadicus

Apertura pelvis cranialis – Linea terminalis

Apertura pelvis caudalis – Arcus ischiadicus

3.-4. caudal omur

Solum pelvis osseum

Diamater conjugata

Sacrum'un promontorium'undan symphysis pelvina'nın ön ucuna çekilen çizgidir

Diamater verticalis

Symphysis pelvina'nın ön ucundan cavum pelvis'in tavanına uzanan dikey çaptır , apertura pelvis cranialis'in gerçek yüksekliğini de verir.

Inclinatio pelvis

Diamater conjugata ve diamater verticalis arasında şekillenen açıdır.

Diamater transversa

Linea terminalis'in birbirinden en uzak olduğu noktaları birleştiren transversal çaptır.

Diamater obliqua

Bir tarafın eminentia iliopubica'sı ile diğer tarafın articulatio sacroiliaca'sını birleştiren çaptır. Bu eğik çap iki adettir.

Diamater spinatransversa

Cavum pelvis'in ortasında doğum kanalının en dar olduğu iki spina ischiadica arasındaki transversal çaptır .

Diamater transversa tuber ischiadici

İki tuberculum ischiadicum'un medial'ini birleştiren apertura pelvis caudalis'in transversal çapıdır.

FEMUR

Caput ossis femoris
Fovea capitis
Collum ossis femoris
Trochanter major
Fossa trochanterica
Trochanter minor
Trochanter tertius (eq.)
Crista intertrochanterica

Corpus ossis femoris
Facies aspera
Facies poplitea
Fossa supracondylaris (eq.,ru.,su.)
Tuberositas supracondylaris lateralis et medialis
Trochlea ossis femoris
Condylus lateralis
Condylus medialis
Fossa intercondylaris

PATELLA

Basis patella
Apex patella
Facies articularis
Facies cranialis
Proc.cartilagineus (medial –eq.,ru.)

OSSA CRURIS (Baldır Kemikleri)

TIBIA

Facies articularis proximalis
Incisura politea
Sulcus extensorius
Condylus medialis
Condylus lateralis
Eminentia intercondylaris
Tuberculum intercondylare mediale
Tuberculum intercondylare laterale
Facies articularis fibularis (ru.yok)
Tuberositas tibiae
Sulcus tuberositatis tibiae (eq.,su.)

Corpus tibiae
Crista tibiae
Margo cranialis
Margo lateralis,
Margo medialis
Facies lateralis,
Facies medialis,
Facies caudalis
Cochlea tibiae
Malleolus medialis
Malleolus lateralis (eq.)
Incisura fibularis tibiae

FIBULA

Caput fibulae
Facies articularis capitis fibulae (ru.yok)
Malleolus lateralis (ca.su.)
Os malleolare (ru.)

SKELETON PEDIS

- OSSA TARSI
- OSSA METATARSALIA
- OSSA DIGITORUM PEDIS

OSSA TARSI

TALUS

Caput tali
Collum tali
Corpus tali
Trochlea tali

CALCANEUS

Tuber calcanei
Proc. coracoideus
Sustentaculum tali

OS TARSI CENTRALE

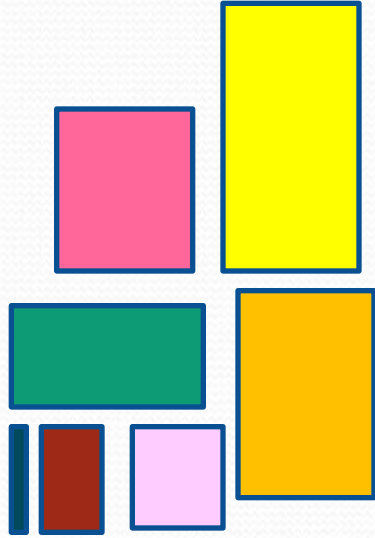
OS
TARSALE
PRIMUM

OS TARSALE
SECUNDUM

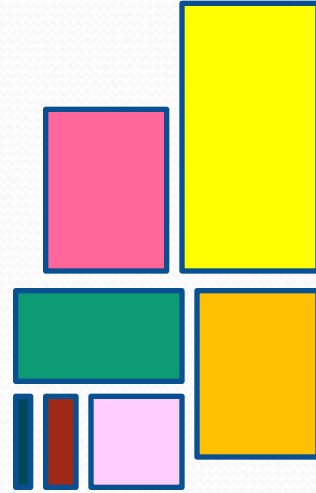
OS TARSALE
TERTIUM

OS
TARSALE
QUARTUM

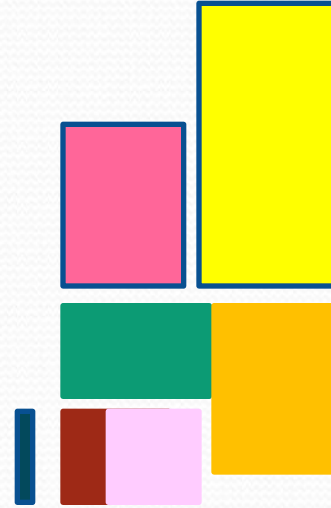
Köpek



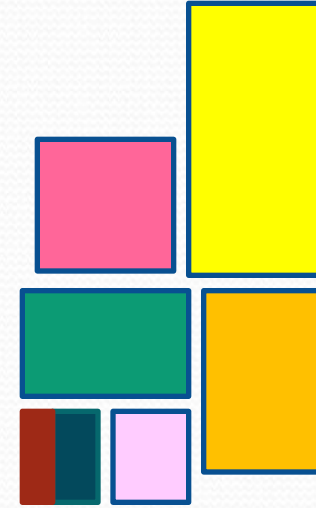
Domuz



Sığır



At



 Talus

 Calcaneus

 Os tarsi centrale

 Os tarsale primum

 Os tarsale secundum

 Os tarsale tertium

 Os tarsale quartum