

MYOLOGIA

KASLARIN BÖLÜMLENMESİ

- I. İskelet kasları – Çizgili kaslar – İstemli**
- II. Organ Kasları – Düz kaslar – İstemsiz**
- III. Kalp kasları**

İskelet kemikleriyle direkt bağlantısı olmayan iskelet kasları

Musculi orbiculares

Dilin iç (özel) kasları

Deri kası

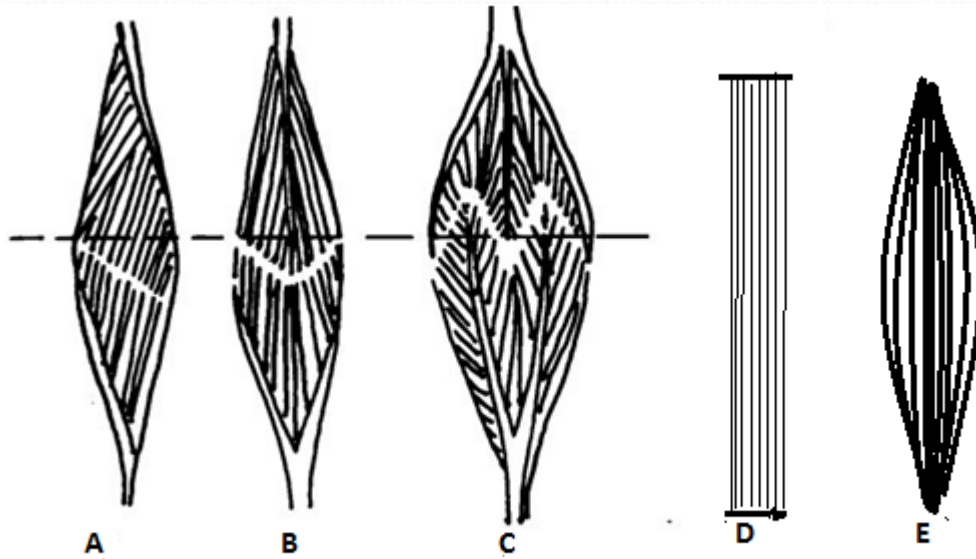
M.retrococcygeus; Organ kası olup istem dışı çalışır, fakat iskelete yapışmakla kendi grubundaki kaslardan farklı bir durum gösterir.

Endomysium
Perimysium
Epimysium

Origo tendosu
Venter
Intertio tendosu
Aponeurosis

Kaslarda Yapı-Fonksiyon İlişkisi:
A – Fibra muscularis'lerin uzunluğu
B – Fibra muscularis'lerin sayısı
C – Penniform

Anatomik kesit
Fizyolojik kesit



- A. Monopennatus
- B. Bipennatus
- C. Multipennatus
- D. Paralel Kas
- E. Fusiform Kas

KASLARIN FONKSİYONEL İSİMLERİ

- Sinerjist
- Depressor
- Antagonist
- Constrictor
- Flexor
- Dilatator
- Extensor
- Retractor
- Abductor
- Detrusor

- Adductor
- Sphincter
- Rotator
- Compressor
- Pronator
- Cremaster
- Supinator
- Eractor
- Levator
- Corrugator

KASLARIN YARDIMCI AYGITLARI

- A. Fascia'lar
- B. Bursa synovialis
- C. Tendo'lar
- D. Vagina synovialis tendinis
- E. Vagina fibrosa tendinis
- F. Trochlea muscularis

Bursa synovialis subcutanea
Bursa synovialis submuscularis
Bursa synovialis subfascialis
Bursa synovialis subtendinea
Bursa synovialis subligamentosa

Musculi cutanei

M.cutaneus trunci

 M.cutaneus omobrachialis

 M.preputialis cranialis et caudalis

 M.supramammarius cranialis et caudalis(ca.)

M.sphincter colli superficialis (ca.,su.)

Platysma (ca.,su.)

M.cutaneus colli (eq.,ru.)

M.cutaneus faciei

M.sphincter colli profundus (ca.)

Musculi capitis

- M.orbicularis oris
- M.orbicularis oculi
- M.levator nasolabialis
- M.caninus
- M.zygomaticus
- M.levator labii superioris (maxillaris)
- M.depressor labii superioris (ru.,su)
- M.depressor labii inferioris (mandibularis) [ca.yok]
- M.buccinator
- M.parotidoauricularis
- M.masseter
- M.pterygoideus lateralis et medialis
- M.temporalis
- M.digastricus
 - Venter rostralis
 - Venter caudalis