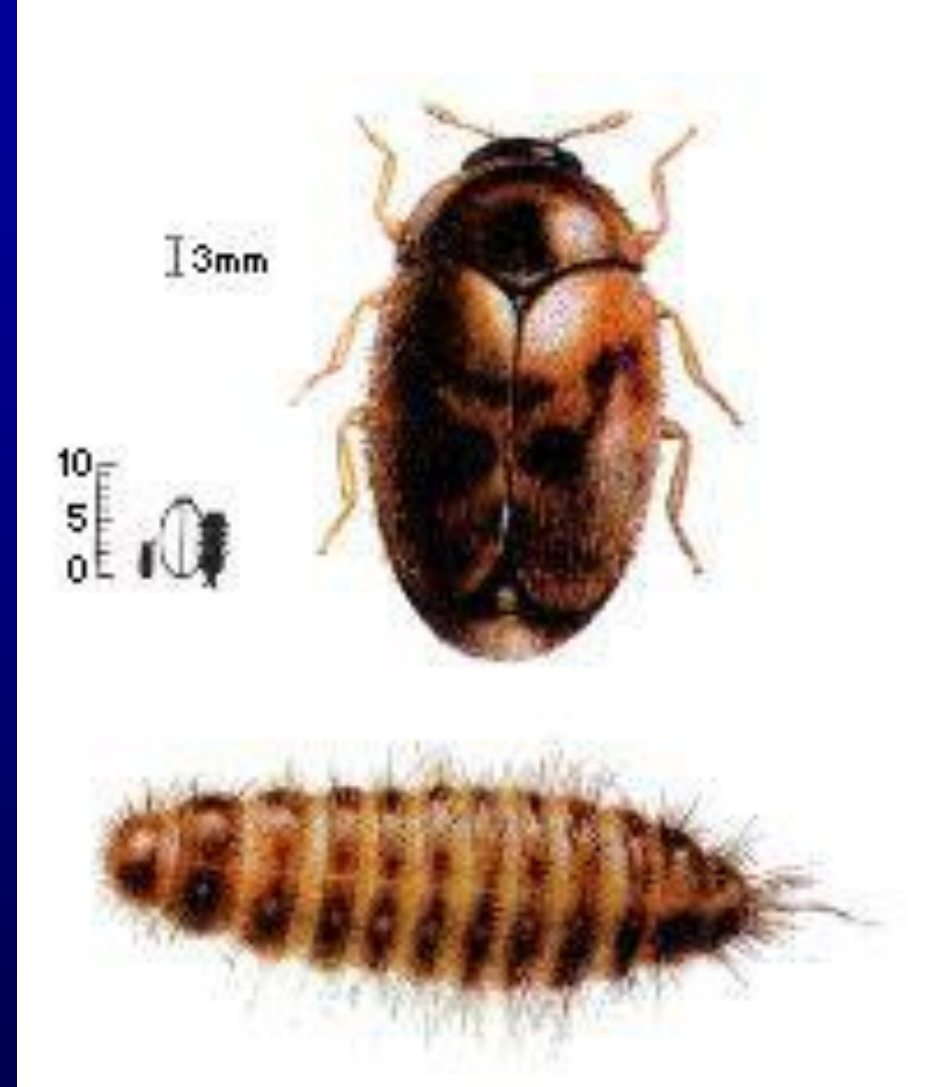


TROGODERMA GRANARIUM
(KHAPRA BÖCEĞİ)
COLEOPTERA:DERMESTIDAE

ERGİN ÖZELLİKLERİ

- ❖ 2-3 mm boyunda; Kızıl, koyu kahverenkli veya tamamen siyah
- ❖ Vücut oval
- ❖ Son anten segmentleri topuz yapmış;
- ❖ Elytrada enine açık renkli bantlar olabilir;
- ❖ Vücut tüylü ya da çıplak görümlü



Larva

- **Olgun larva 5-6 mm; ince-uzun; silindirik; vücut üzerinde uzun ve kısa tüyler var; abdomen sonunda küme halinde uzun kıllar var. Larva enine halkalı bir görünümündedir.**



Kaynak: www.padil.gov.au

BİYOLOJİSİ

Toplam gelişme (Yumurta-Ergin): 20-35 °C sıcaklık dizisinde 220-35 günde tamamlanır. Normal koşullarda yumurtadan ergin oluncaya kadar geçen süre yaklaşık 40-60 günde tamamlanır.

Yumurta inkübasyon süresi 5-8 gündür. Böcek 5 larva dönemi geçirir.

Larva gelişimi normal koşullarda 39-44 günde tamamlanır. Larva döneminde uygunsuz koşullarda diyapoz sözkonusu olabilir. Pupa dönemi yaklaşık 6 gündür.

Kısa ömürlüdür: dişi bireyler 10-11; erkek bireyler 11-12 gün yaşar.

Yumurta verimi 30-50 arasında değişir.

ZARARI VE ZARAR YAPTIĐI ÜRÜNLER

ZARARI

- ❖ Primer zararlıdır. Sağlam hububatı zararlandırabilirler.
- ❖ Larvaların beslenmesi ile kantitatif zarar; vücut parçaları ve salgı-dışkıları ile besini kirletme sözkonusudur.

ZARAR YAPTIĐI ÜRÜNLER

Hububat çeşitleri; süt tozu; bira mayası; organik kuru maddeler; kuru meyveler; keten tohumu; pamuk tohumu; kuru kan; deri; yağlı tohumlar; ölü fareler

Zarar Durumu

- Primer zararlıdır;
- Asıl zararı larvaları yapmaktadır.
- Ergin birayler tane içine girmezler.
- Genç larvalara önceden zarar görmüş tanelerde; olgun larvalar ise sağlam tanede zarar yapar.
- Zarar sonucu ağırlık kaybı %5-30 ve hatta %70'lere ulaşabilir.

