

TEKSTİLDE GÖRÜLEN BAZI ZARARLILAR

Tineola biselliella

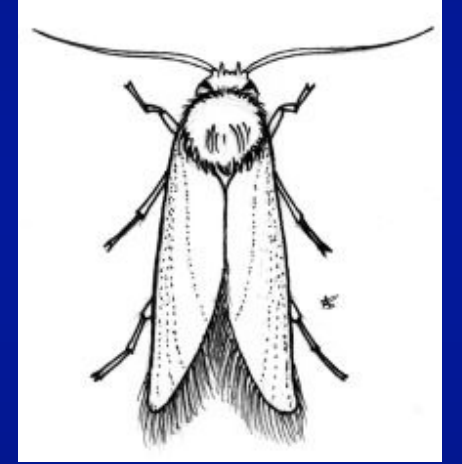
(Ağ ören elbise güvesi)

- kanatlar yeknesak altın rengindedir
- Yaygın bir türdür
- Yünlü kumaş, halı, kürk ve benzeri materyalde zararlıdır.
- Erginler 8-12 mm boyda, yavaş hareketli ve ışıktan kaçarlar.
- Zararı daha ziyade kıyafetlerin yaka ve kol uçlarının arka yüzünde zarar yapar.

Tineola biselliella

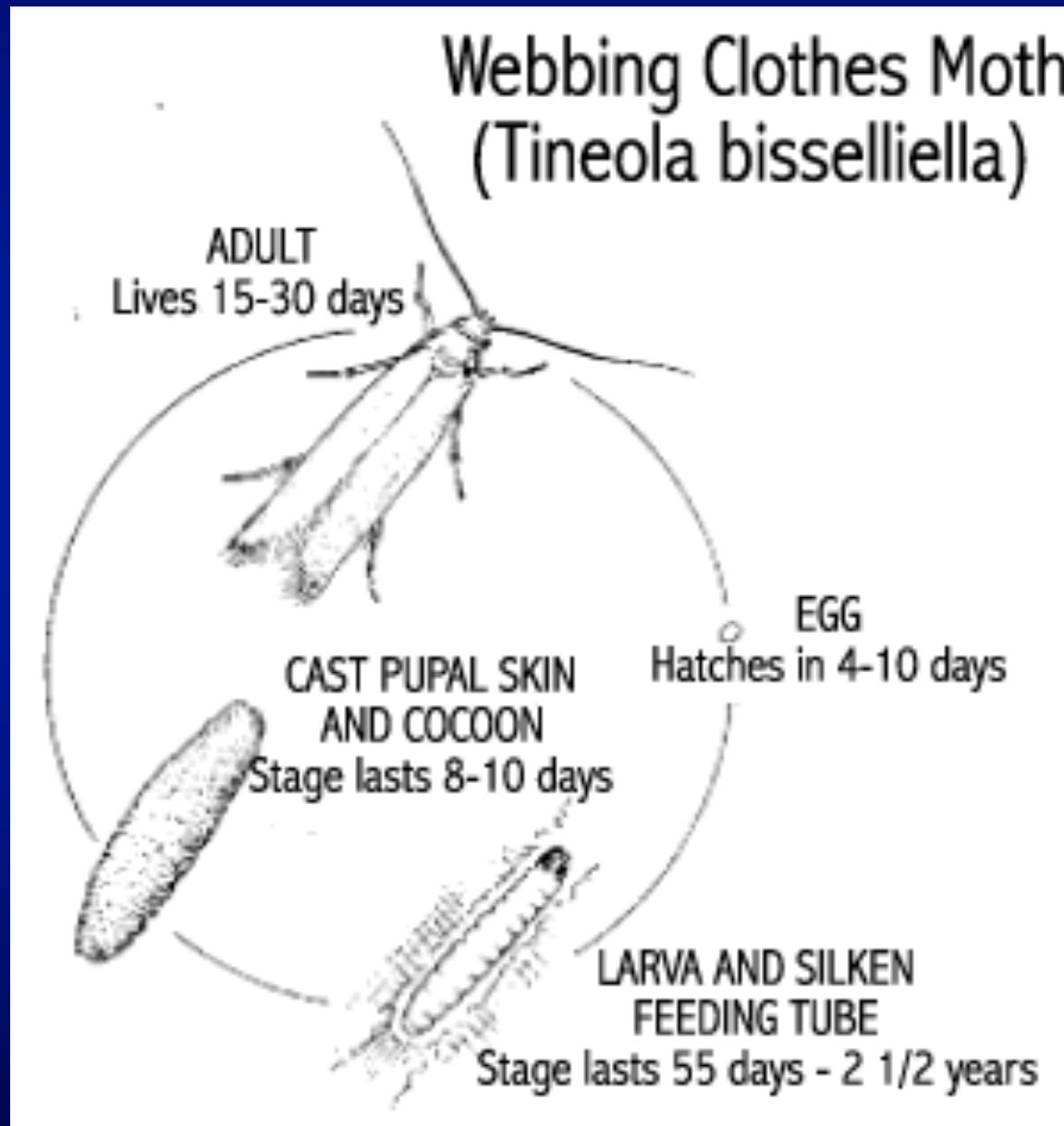


Tineola biselliella



Halıda beslenirken zemin çatlakları arasında beslenme tünelleri görülebilir.

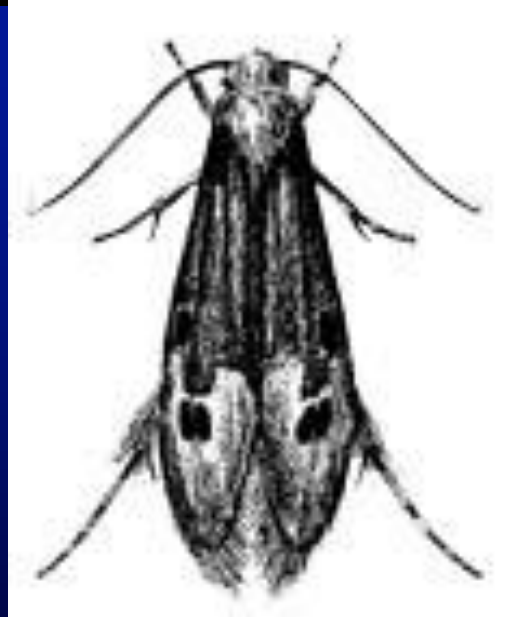
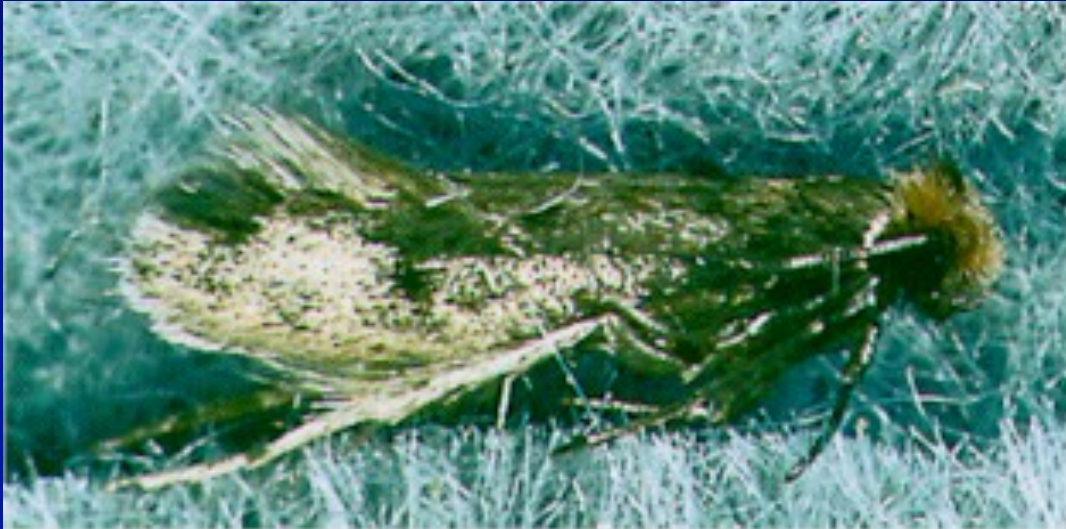
Tineola bisselliella



Tinea pellionella L.(Casemaking clothes moth)(Lep., Tineidae)

- Erginler diđer türe benzerdir ve kanatları saçaklıdır.
- Ön kanatlarında kahve rengine yakın üç adet leke bulunur. Diđer türde ise (*T. biselliella*) kanatlar yeknesak altın rengindedir.
- Larvaları besin kaynağına tutturulan ipeğimsi yassılaşımış bir kılıfın çevresinde beslenir. Sadece başı ve bacakları dışarıda görülebilir. Kumaşta bir zarar görüldüğünde larvanın belirtisi olarak ipeğimsi ağlara ve larva pisliklerine bakmak gerekir.
- Diđer türden farkı ise bu türün larvalarının oluşturdukları larva kapsülünü hareket ettiklerinde taşımalarıdır.
- Dişiler yumurtalarını tek tek yada küçük guruplar halinde koyar ve açılım yaklaşık 4-10 gün arasında meydana gelir.
- Larva değışen sayıda gömlek değıştirerek yaklaşık 12 mm boya ulaşır. Koşullara göre larva gelişmesi boyunca 5-45 gömlek değıştirebilir.
- Pupa ipeğimsi ağlarla örülen bir kılıf içerisinde olur. Gelişme süresi 2 ay ila birkaç yıl arasında sürebilir.
- Larvaları genel olarak yünde, kürkte, kılda, mobilya döşemelerinde, deride, kağıtta zararlıdır. Bazan da sentetik kumaşta zarar yapabilir.

Tinea pellionella



Halılarda görülen bazı zararlıları

- *Attagenus megatoma*
- *Anthrenus verbasci*
- Coleoptera: Dermestidae
- Larvalarının vücudu kıllı
- Trogoderma larvasına benzer yapılıdır.

- Kozmopolitan türler olup genel olarak ılıman bölgelerde yaygındırlar.
- Larvaları birçok materyal üzerinde beslenirler. Larvaları tohumlar, tahıllar, yün kilimler, örtüler, kıyafetler, ipek, keçe, kürk, tüy, et, süt ürünleri, ölü böcekler ve diğer ölü hayvanlarla beslenebilirler. Larva süresi uzundur, ve birkaç ay ila bir yıldan daha uzun süreye kadar değişir.
- Erginler oval yapılı, ve 1,5-10 mm boydadırlar. Erginler sadece 2-4 hafta yaşarlar. Çiftleşmenin ardından, 1-2 günlük preovipozisyon süresinden sonra dişiler yumurtalarını çatlak ve yarıklara küçük guruplar halinde koyarlar. Açılımdan sonra larvalar yakınındaki besin kaynağında beslenmeye başlar. Yaşam çemberi genellikle 7-8 haftada tamamlanır.
- Dişiler yaklaşık 60 adet yumurtayı besine yakın yere bırakır, yumurtaları yaklaşık 2 hafta içinde açılır. Gelişme süresince larvalar kumaş üzerinde karanlık yerleri tercih ederler. Oda koşullarında larva süresi 3 aydan 2 yıla kadar değişir. Bu değişim sıcaklık, nem ve besinin kalitesinden kaynaklanmaktadır.
- Larvaları her bir segmentteki ve abdomen sonundaki uzun kıllara sahiptir.
- Larvalarında sıklıkla diyapoz görülür ve bu süre larva periyodunun yaklaşık yarısı kadar sürebilir. Bu durum genellikle besindeki ve sıcaklıktaki değişimden kaynaklanır. Pupa oluşumu son larva gömleği içerisinde meydana gelir ve pupa süresi 2-3 hafta sürebilir.