

FİZYOTERAPİDE ÖLÇME VE DEĞERLENDİRME

► Öğr.Gör. Şeyda CANDENİZ

FİZYOTERAPİ NEDİR?

- Fizyoterapi: Yaralanma, hastalık, **travma** ya da yaşlılık gibi durumlarda azalan fonksiyonel hareketleri geri kazandırmak için yapılan elektrik akımı, sıcak-soğuk uygulamalar, egzersizler ya da çeşitli dalgalarla hastaların **tedavisine** verilen isimdir.

HİKAYE

- ▶ 1. Ana Şikayet ve Yakınma

- ← Temel sorun

- ← Yakınmanın şekli

- ← Fonksiyon kaybı ?

HİKAYE

▶ 2. Semptomlar

- ← Şikayetin başlangıç tarihi
- ← Lokalizasyonu ve genişliği
- ← Yakınmayı etkileyen faktörler ?
- ← Geçmişteki tedavileri
- ← Hastalığın seyri ve alevlenme dönemleri

HİKAYE

- ▶ 3. Fonksiyonel Hikaye
- ▶ 4. Özgeçmiş - Soygeçmiş

HİKAYE

- ▶ 5. Vücut Sistemlerinin Gözden Geçirilmesi
- ▶ 6. Sosyal Hikayesi

HİKAYE

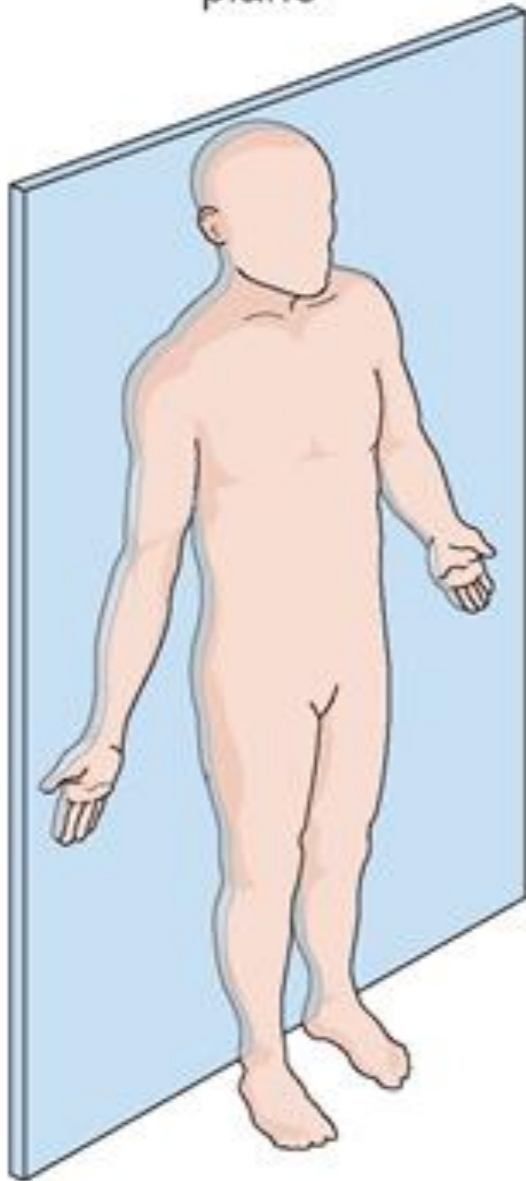
- ▶ 7. Uğraşı Hikayesi
- ◀ Meslek ve Hobiler
- ▶ 8. Psikolojik ve Psikiyatrik Hikayesi
- ▶ 9. Kardiovasküler ve Hastalığa Ait Risk Faktörleri
- ▶ 10. Aldığı İlaçlar

DEĞERLENDİRME

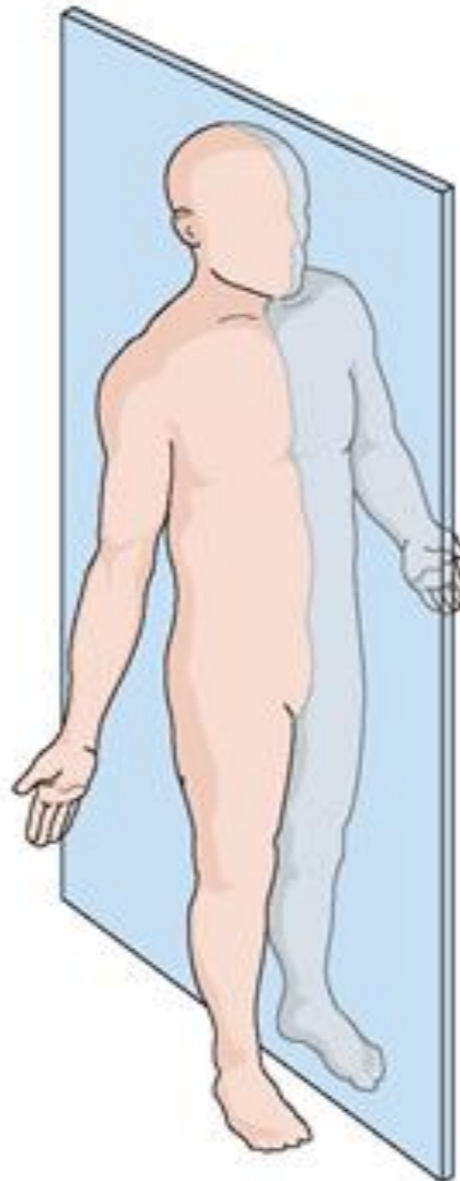
- ▶ **S:** Subjektif Değerlendirme (Hikaye ve Gözlem)
- ▶ **O:** Objektif Değerlendirme (Testler)
- ▶ **A:** Analiz (Elde Edilen Bilgilerin Analizi)
- ▶ **P:** Plan (Tedavi Programının Planlanması)

ANATOMİK POZİSYON, EKSENLER VE DÜZLEMLER

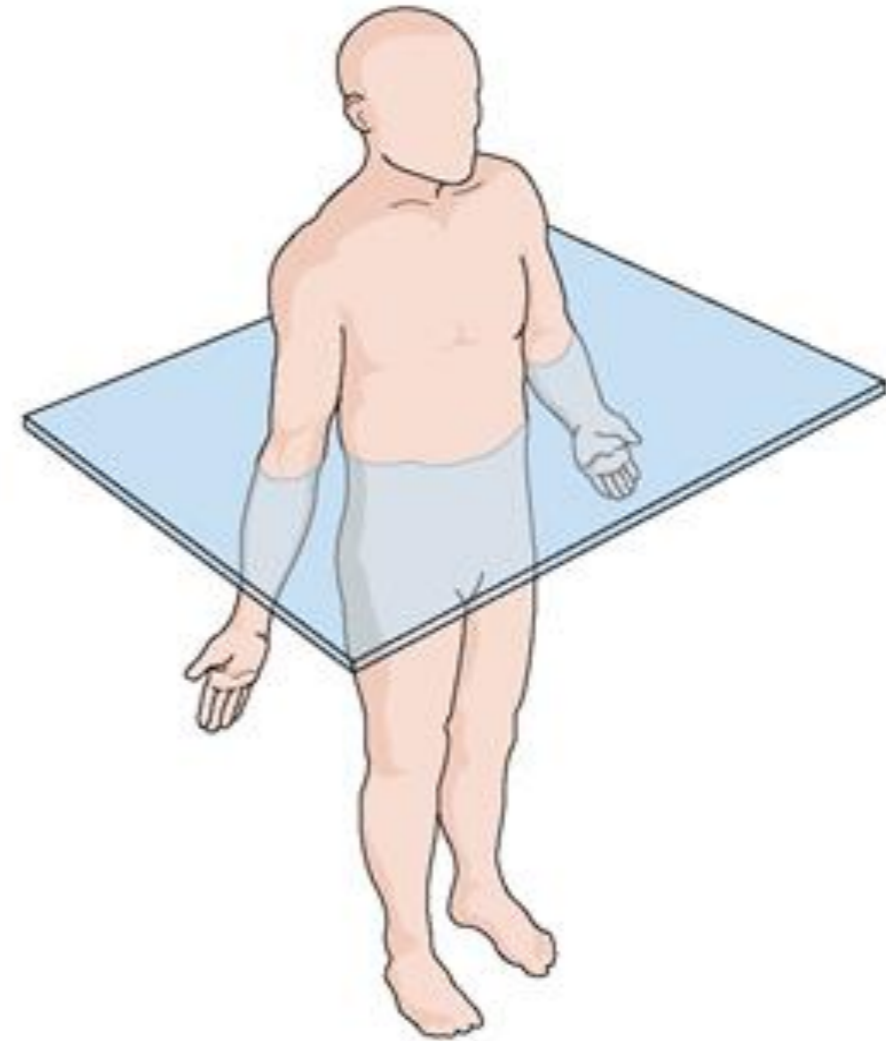
Frontal
(coronal)
plane



Sagittal
plane



Transverse
(horizontal)
plane



SAGİTTAL EKSEN

- ▶ Önden arkaya doğru horizontal uzanan bir çizgidir. Eksen, frontal düzlemedir.
- ▶ Frontal düzlem, sağdan sola doğru vücut içinden geçerek gövdeyi ön-arka yarımlara ayırır.

SAGİTTAL EKSEN

- ▶ Sagittal eksen, frontal düzlemdeki hareketler:
 1. Abduksiyon
 2. Adduksiyon
 3. Lateral fleksiyon
- ▶ İki hareket bu eksen ve düzlemde yapılan hareketlerin dışında kalır.
 - Radial deviasyon: Başparmak tarafına doğru elin abduksiyona gitmesidir.
 - Ulnar deviasyon: Küçük parmak tarafına doğru elin abduksiyona gitmesidir.

FRONTAL EKSEN

- ▶ Frontal eksen, sađdan sola dođru horizontal olarak uzanan bir çizgidir. Eksen sagittal düzlemededir.
- ▶ Sagittal düzlem, önden arkaya dođru vücudun ortasından geçerek gövdeyi sađ ve sol yarılarına ayırır.

FRONTAL EKSEN

- ▶ Frontal eksen sagittal düzlemdeki hareketler:
 1. Fleksiyon
 2. Ekstansiyon
- ▶ Ayaktaki İki hareket bu eksen ve düzlemde yapılan hareketlerin dışında kalır.
 - Dorsifleksiyon: Ayağın yukarı doğru çekilmesi
 - Plantar fleksiyon: Ayağın aşağı doğru itilmesi

VERTİKAL-LONGİTUDİNAL EKSEN

- ▶ Yerçekimi çizgisine paralel bir çizgidir. Eksen horizontal düzlemedir.
- ▶ Horizontal düzlem, gövdeyi üst ve alt parçalara böler.

VERTİKAL-LONGİTUDİNAL EKSEN

► Vertikal eksen horizontal düzlemdeki hareketler:

1. Horizontal abduksiyon
2. Horizontal adduksiyon
3. İnternal rotasyon
4. Eksternal rotasyon
5. Pronasyon
6. Supinasyon

TEŞEKKÜRLER