



LİMNOLOJİ 4

Prof. Dr. Nilsun Demir

Yapay Goller (Barajlar)

- **Yapay goller:** Yapay goller insan eliyle bir su kütlesinin etrafını çevirerek yada önü kesilerek biriktirmek yoluyla bir amaç için yapılmış bir fayda sağlayan göllerdir.
- Baraj Alanı Kaynak akarsuyu
- Atatürk barajı 817km² Fırat
- Keban 675km² Fırat
- Karakaya 298km² Fırat
- Hirfanlı 263km² Kızılırmak
- Sarıyer 84km² Sakarya
- Seyhan 68km² Seyhan
- Kadıköy 66km² Davent suyu (Edirne)
- Demirköprü

Göllerin Morfolojik Yapısı

- Açık Göl: Bir nehir veya akıntı ile çıkış olan göller
- Kapalı Göl: Çıkışı olmayan suyu buharlaşma ile azalan göller

Göl Parametreleri

- Maksimum derinlik
- Ortalama derinlik (Z) Göl hacminin alanına oranı
- Uzunluk: Bir gölün kıyıları arasında en uzak mesafe
- Genişlik: Uzunluğa dik olan en uzak mesafe
- Alan (A): Yüzey alanı
- Hacim (V): Gölün taşıdığı su miktarı
- Kıyı şeridi uzunluğu



EYMİR GÖLÜ

Havzası: Sakarya

Yüzey Alanı: 171 ha

Uzunluk: 5,4 km

Genişlik: 1,7 km

Rakım: 969 m

Maksimum derinlik: 5 m

Oluşum tipi: Alüvyon set

Koruma Durumu: Özel Çevre Koruma Alanı



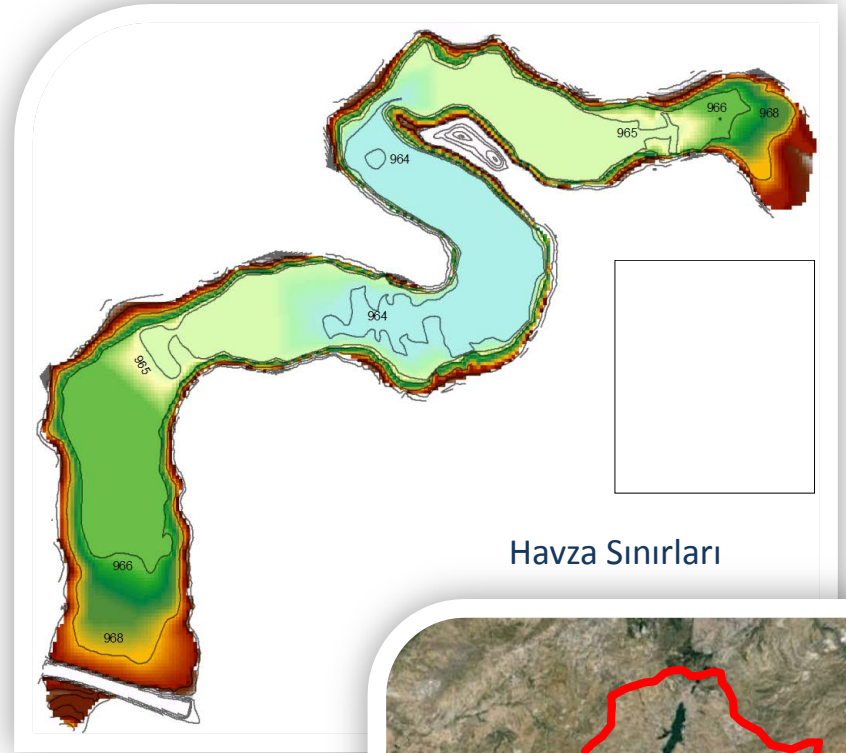
kadife



turna



sazan



Havza Sınırları



SUYUMUZA SAHİP ÇIKALIM