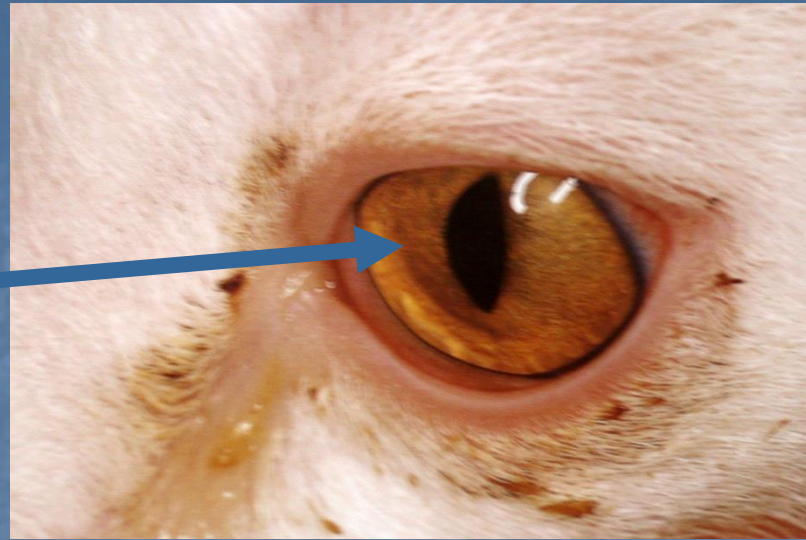
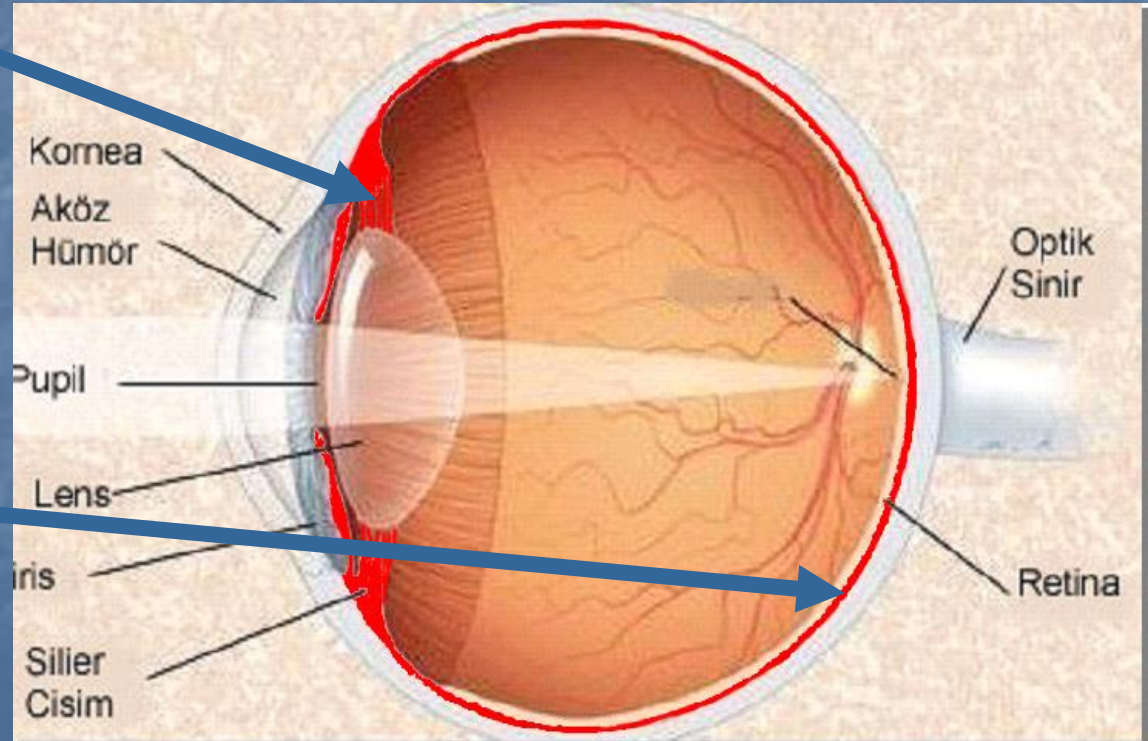


UVEA ve Hastalıkları

■ İRİS



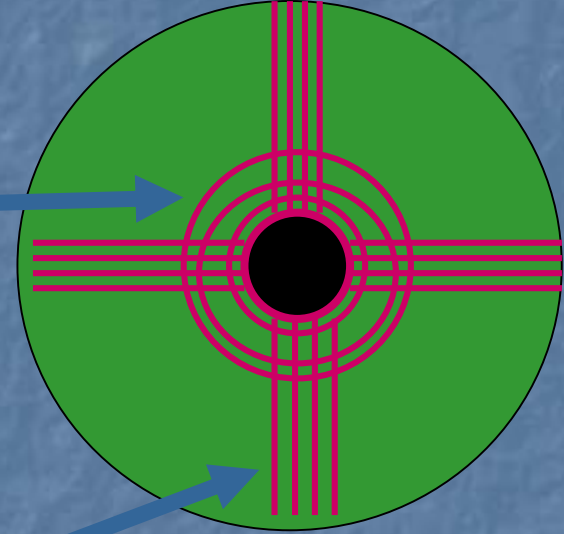
■ CORPUS
CİLİARE



■ CHOROÏDA

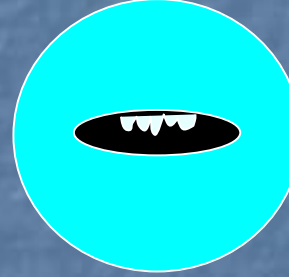
İRİS

- İris, sahip olduğu kas grupları sayesinde pupillanın daralıp genişlemesi ile göze giren ışık miktarını ayarlar; akomodasyonda görev alır:
- M.constrictor pupillae:
 - Pupil çevresine konsantrik olarak dizilmiş kas dizisidir.
 - Parasempatik innervasyona sahiptir
- M.dilator pupillae:
 - Pupil kenarından iris köküne doğru radial tarzda yerleşmiş fiberlerdir. Sempatik

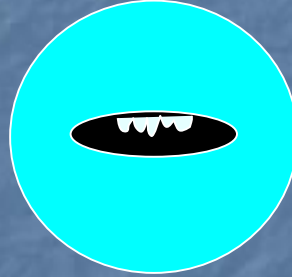


Pupilla şekilleri

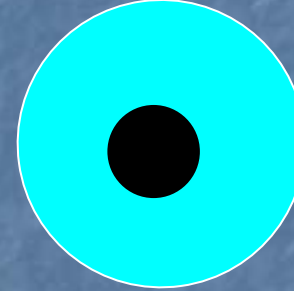
- Sığır, koyun, keçi



- At



- Köpek



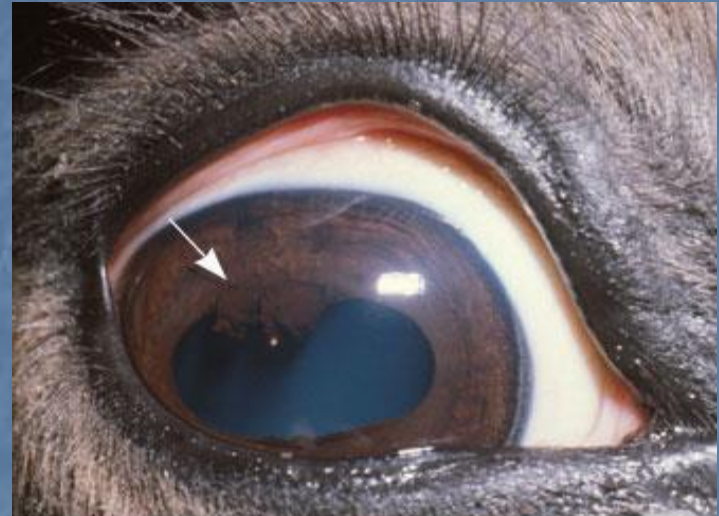
- Kedi



Granula iridica (corpora nigra)



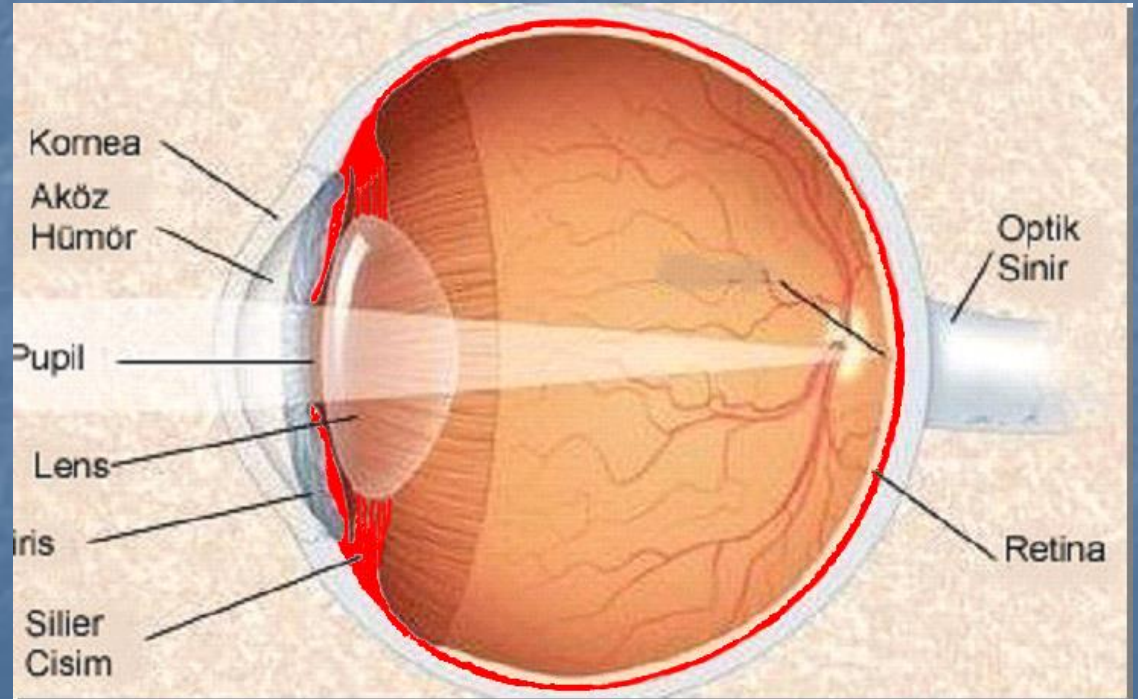
Normal goat eye; granula iridica (arrow)



Normal horse eye; granula iridica (arrow)

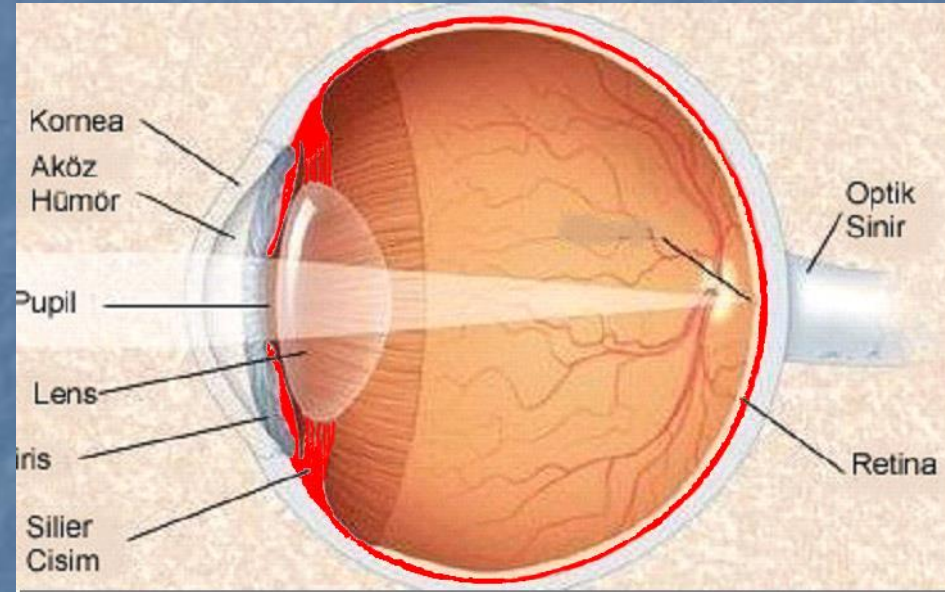
Corpus ciliare

- Parasempatik innervasyonu düz kas lifleri
- Bağ doku
- Sinirler



Choroidea

- İnce, pigmentli, vasküler bir dokudur.
- Çok sayıda melanosit içerir ve retinaya karanlık optikal zemin görüntüsü verir.
- Domuz hariç bütün evcil hayvanlarda reflektif bir tabaka olan tapetum bulunur.



İris anomalileri

Heterochromia iridis





Melanin sentezi için gerekli olan
Tyrosin hidrolaz ın
yetersizliğinden kaynaklanır



İris kistleri

- Pigment epitelyumundan köken alan
- Damar benzeri
- İçi sıvı dolu yapılardır
- Yangıya sekonder olarak gelişir
- Ön kamarada serbest veya bağlantılı olabilir
- Aspirasyon ile uzaklaştırılırlar

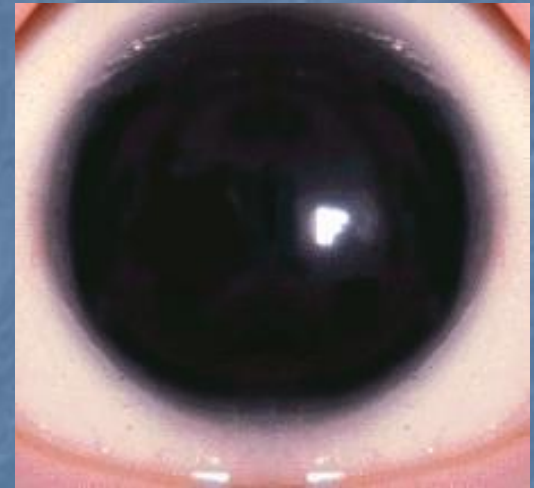


Pupilla anomalileri

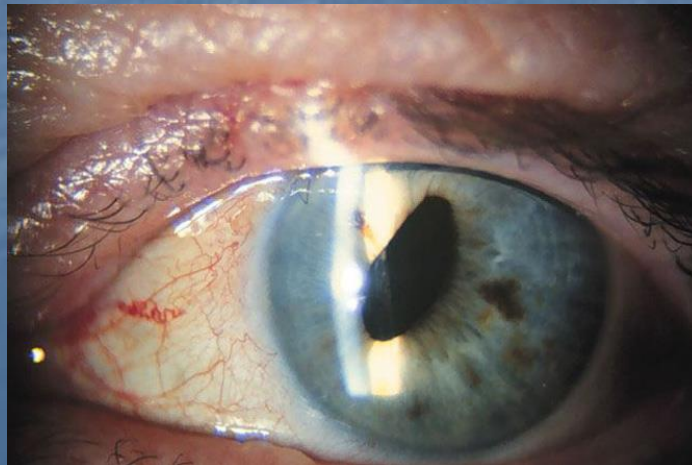
- Polikori



Aniridi

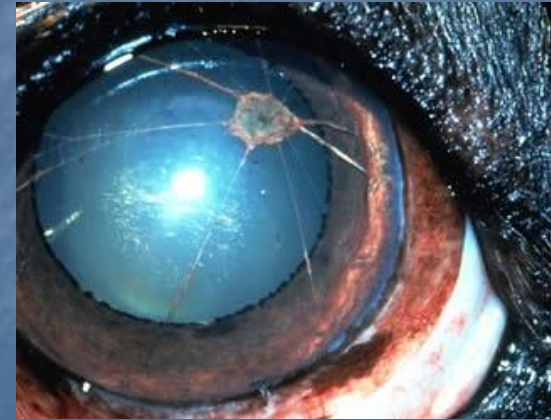


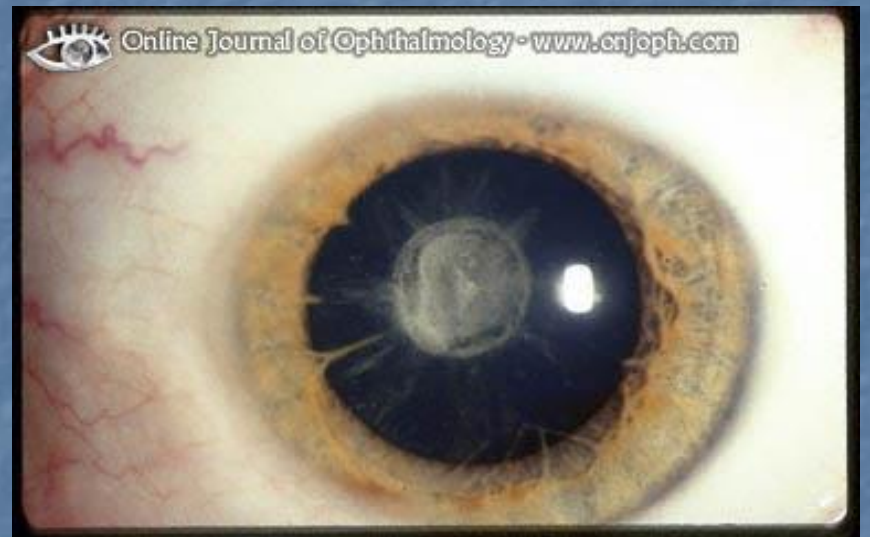
- Korektopi



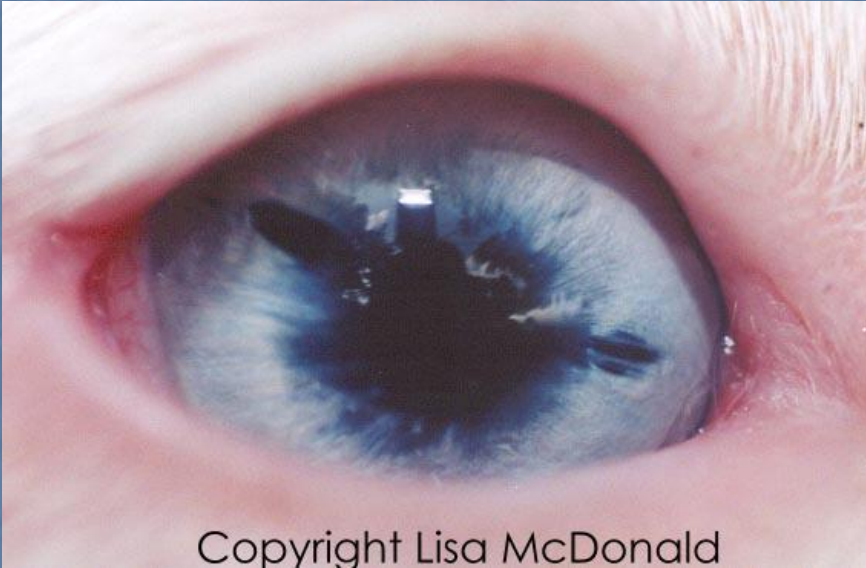
PPM

- Doğum öncesi var olan pupillar membranın doğum sonrası gerilememesine bağlı olarak lense veya kornea endoteline yapışık yapılar





Coloboma



Copyright Lisa McDonald



İris atrofisi

