

KONJUNKTİVAL NEOPLAZİLER (genellikle göz kapaklarını da içerirler)

En yaygını **SCC** dır

Hereford sığırlarında %10 oranında gözlenir

Hemanjioma

Hemanjiosarkoma

Papilloma

Lenfosarkom

Epibulbar melanom da konj. Neoplaziler
arasındadır

Kedi SCC klinik olgu



lenfosarkoma

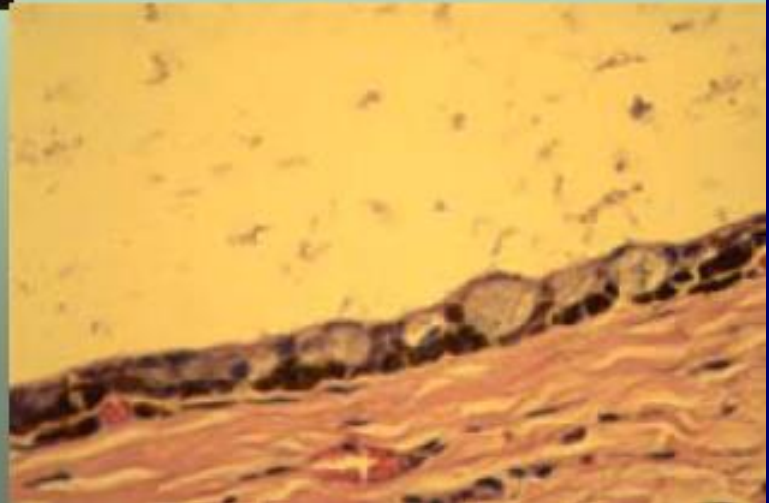


Epibulbar melanoma



fibrosarkoma





Konjunktival kist



Nodüler episkleritis



Konjuntival yaralar 24 – 48 saat
içerisinde iyileşirler

ANTİİNFLAMATUAR TEDAVİ

Kortikosteroit

- Nonsteroit
- Astrinjent (Çinko sülfat)
- Vasoaktif ajanlar (sempatomimetik %0,125 fenilefrin eritem , kemozisi azaltır)
- Alerjik konj.lerde, Mast hücre stabilizatörleri
- (sodyum kromoglikolat)
- Temizleyici solusyonlar uygulanır