

Crustacean and Crustacean Culture

Prof. Dr. Hasan Hüseyin ATAR

Freshwater Crayfish



Âlem: Animalia (Hayvanlar)
Şube: Arthropoda (Eklem
bacaklılar)
Alt şube: Crustacea (Kabuklular)
Sınıf: Malacostraca
Takım: Decapoda (On ayaklılar)
Alt takım: Pleocyemata
İnfracım: Astacidea
Üst takım: Astacoidea
Üst familya:
Familya: Astacidae
Cins: ***Astacus***
Tür: ***A. leptodactylus***



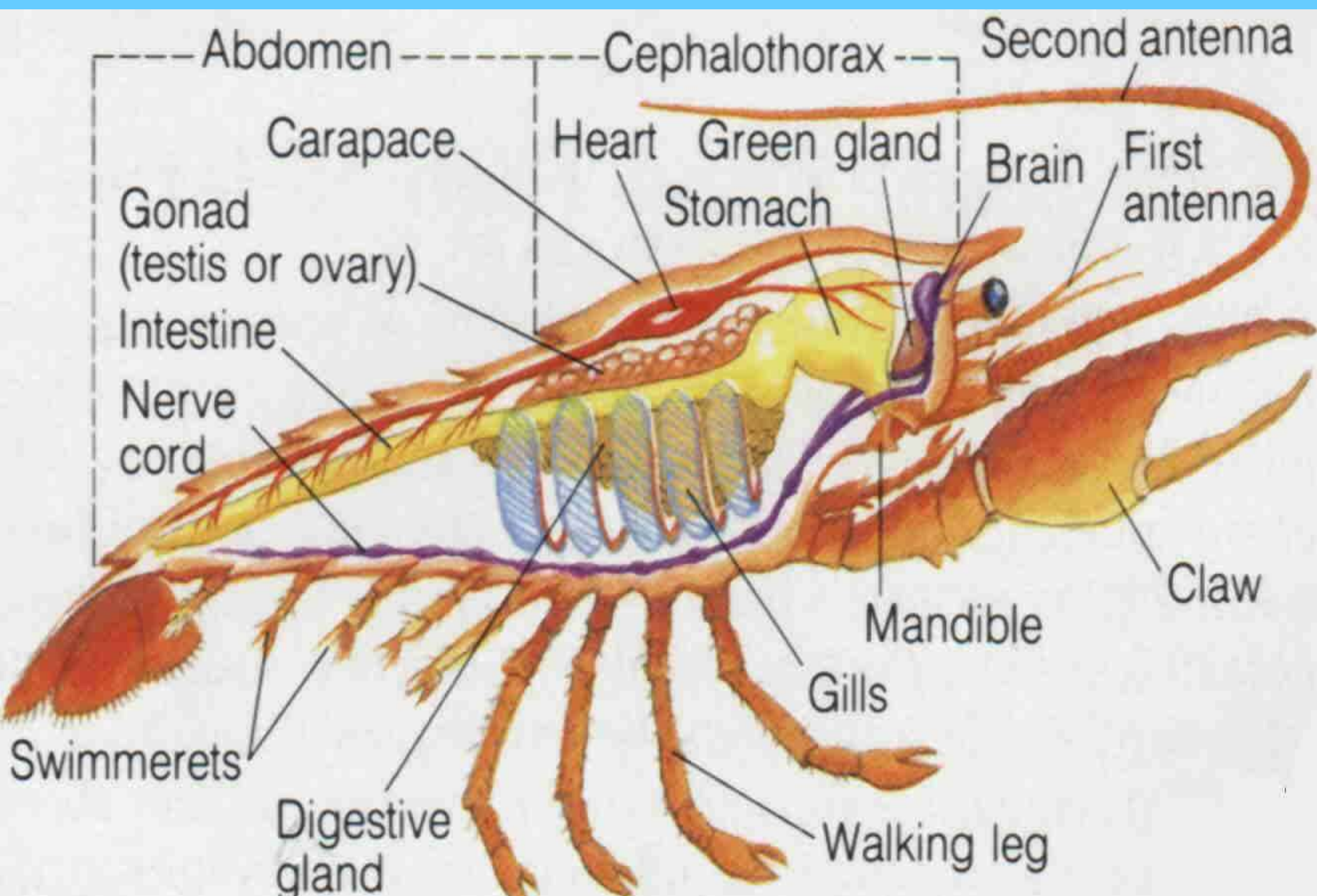
© lubomir hlasek

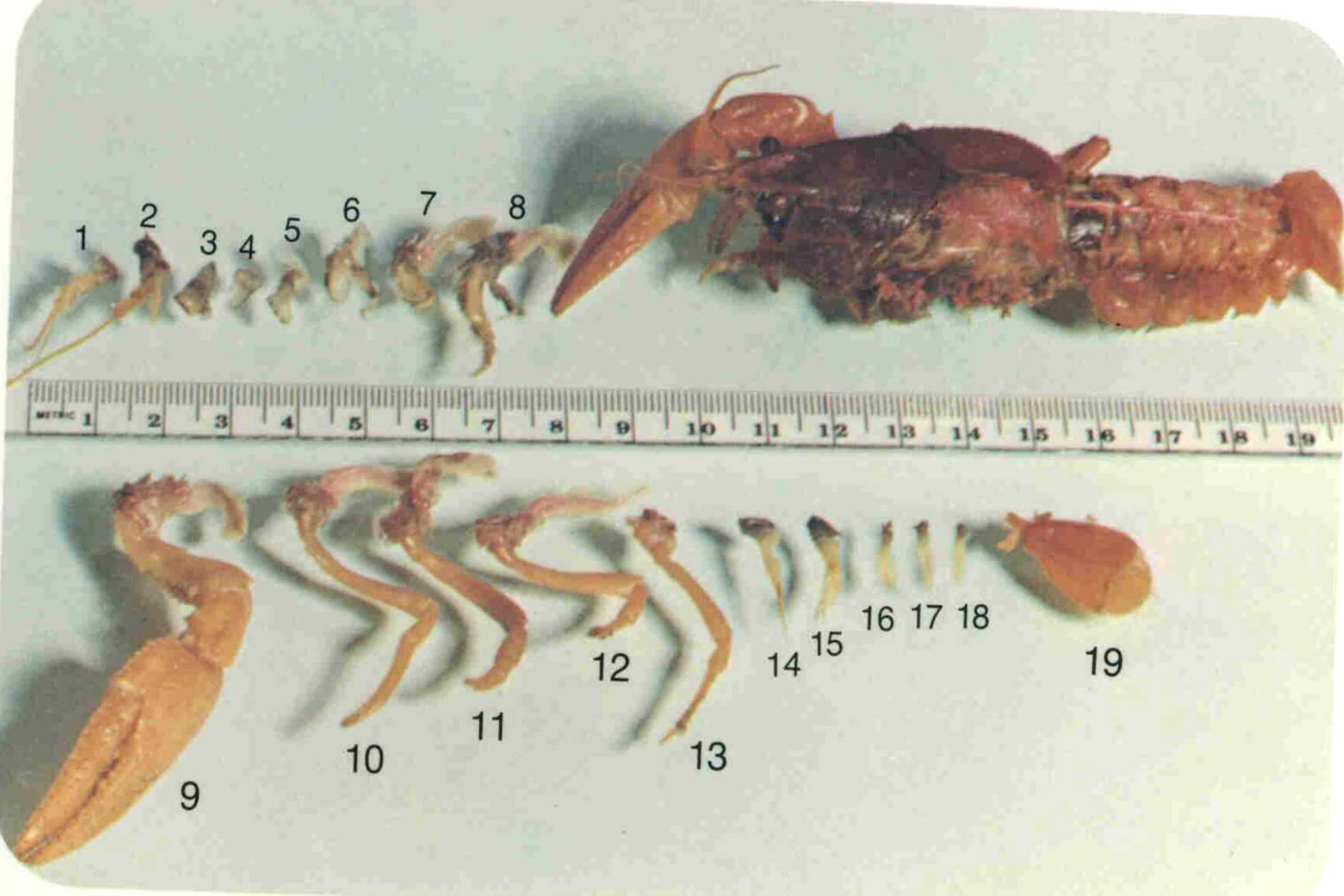
www.hlasek.com

Astacus leptodactylus fd3127



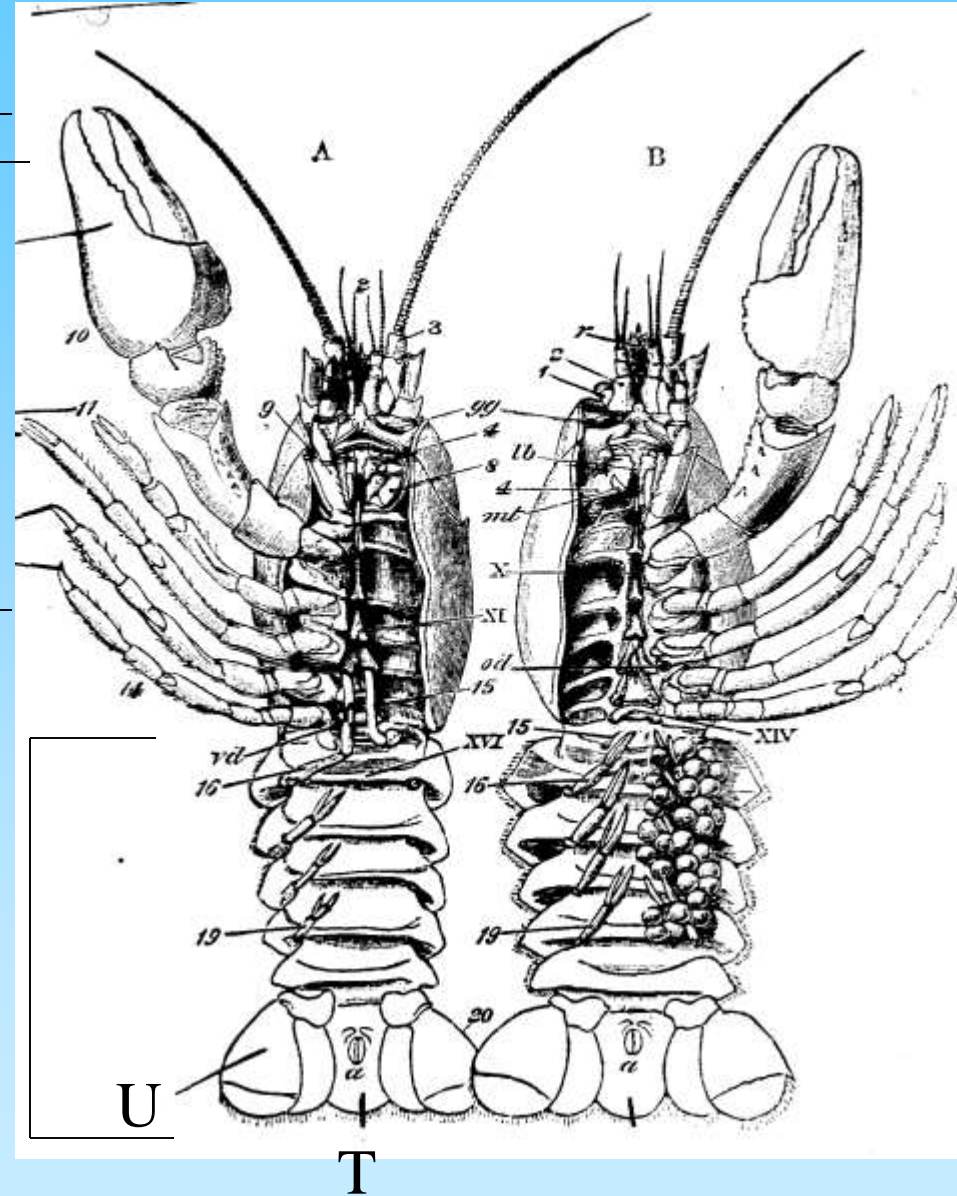
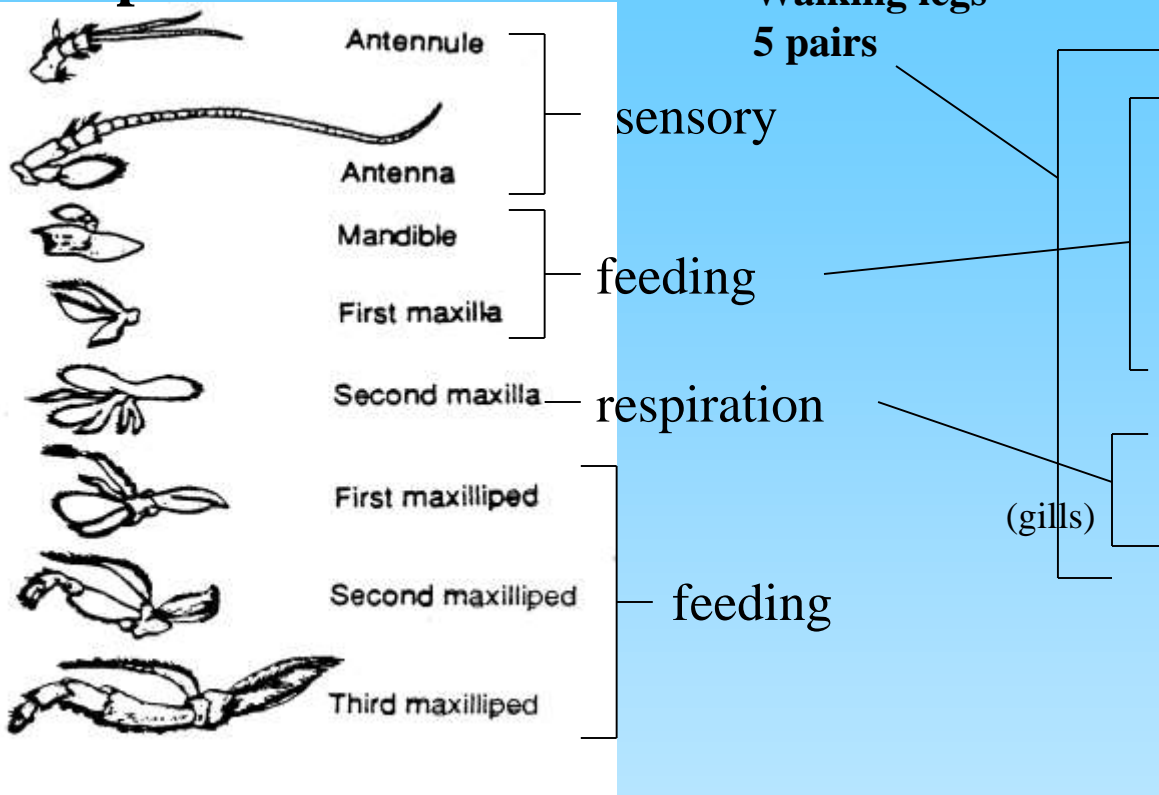
Ekstremiteler	Ekstremitenin Adı	Ekstremitenin Yapısı
1	Antennula (1. anten)	Ekzopodit ve endopodit uzamış duyu filamentleri teşekkül etmemiştir.
2	Anten (2. anten)	Endopodit uzun olup bir duyu filamenti halini almıştır. Ekzopodit kısa ve geniş hal almıştır.
3	Mandibul	Ekzopodit yoktur. Geri kalan kısmı, pulpusla birlikte alınan besinleri parçalayan kuvvetli bir organ halini almıştır.
4	1. Maksil	Ekzopodit yoktur. Mandibulun arkasında ince bir organ uzanır.
5	2. Maksil	Ekzopodit solungaç odacığının temsilcisi halini almıştır.
6	1. Maksiliped	Bütün parçalar mevcuttur. Besin alınabilmesi için değişikliğe uğramıştır.
7	2. Maksiliped	
8	3. Maksiliped	
9	1. Yürüme bacağı	Ekzopodit yoktur. Endopodit büyük ve bir kıskaç şeklini almıştır.
10	2. Yürüme bacağı	Endopodit küçük bir kıskaç meydana getirir. Ekzopodit yoktur.
11	3. Yürüme bacağı	
12	4. Yürüme bacağı	Ekzopodit yoktur. Endopodit üzerinde kıskaç bulunmaz.
13	5. Yürüme bacağı	Dişide çok küçük veya yoktur. Erkeklerde sperma nakli için kullanılır.
14	1. Pleopod	
15	2. Pleopod	Erkeklerde sperma transferi için değişmiştir. Dişide bundan sonra gelen üç ekstremiteye benzer.
16	3. Pleopod	
17	4. Pleopod	
18	5. Pleopod	Bütün kısımlar mevcuttur. Çoğu ilkel forma benzer. Yüzme esnasında faydalanılır. Dişide yumurtaların tutunmasına yarar.
19	Uropod	





Appendages

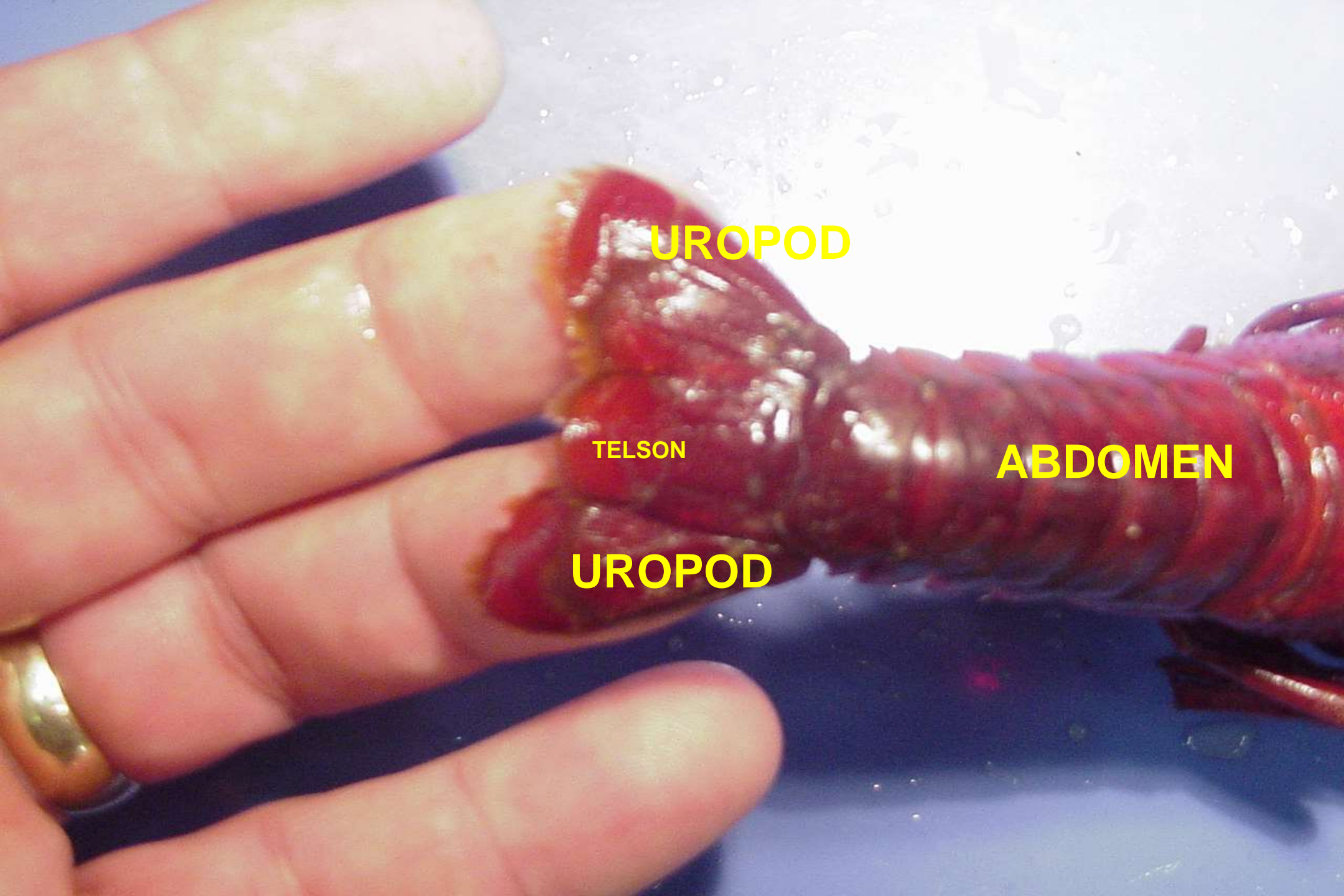
Cephalothorax



Abdomen 6 segments

Swimmerets-swimming + Reprod.

Uropods + telson - swimming.



UROPOD

TELSON

ABDOMEN

UROPOD

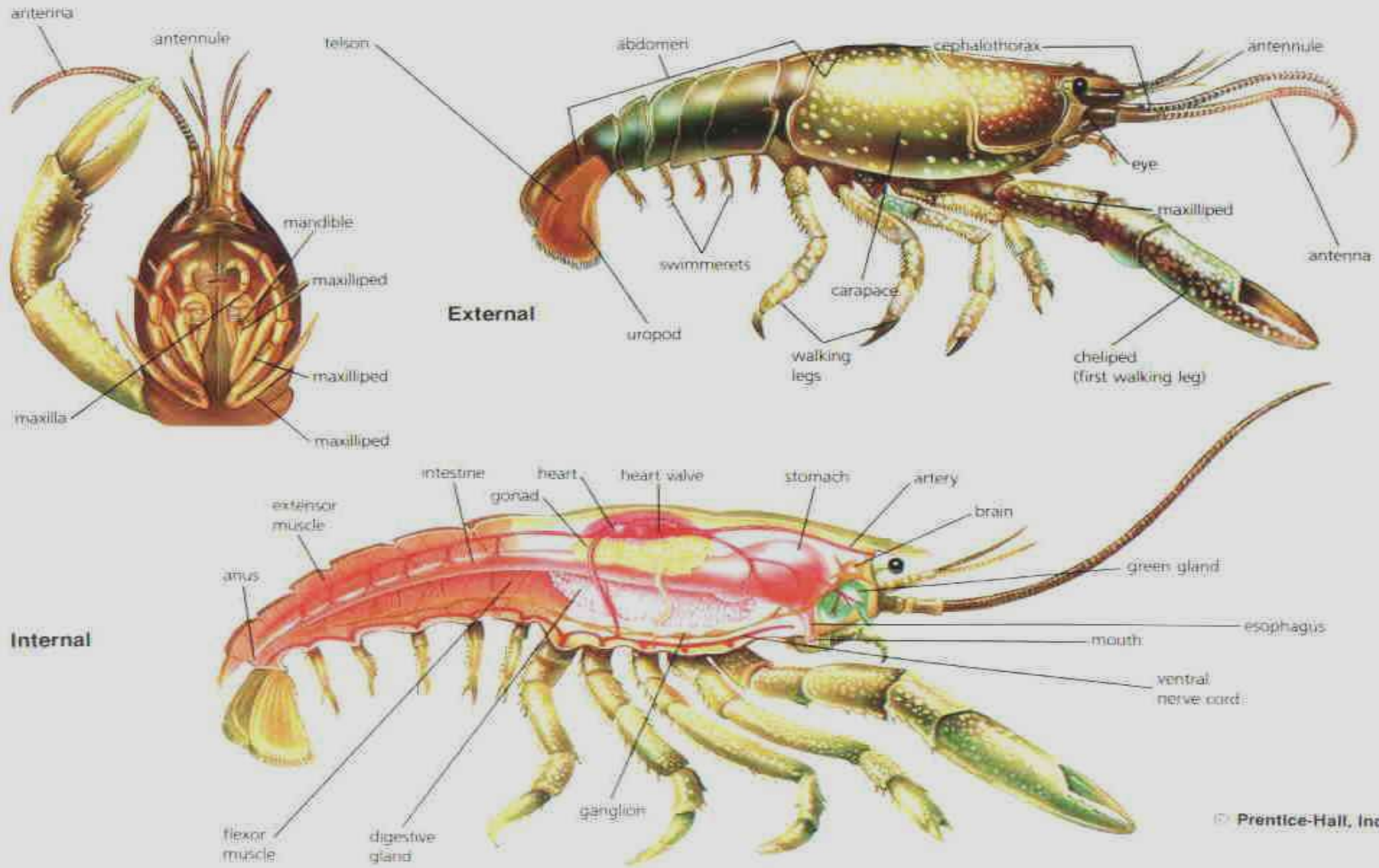
A photograph of a crayfish, viewed from the side, against a dark background. The crayfish is reddish-brown. Three anatomical parts are labeled with yellow text: 'CEPHALOTHROAX' on the main body, 'ROSTRUM' on the upper front part, and 'CHELIPED (1ST WALKING LEG)' on the large front leg. The background is dark, and the lighting highlights the texture of the crayfish's shell.

CEPHALOTHROAX

ROSTRUM

CHELIPED
(1ST WALKING LEG)

35. The Anatomy of a Crayfish



Crayfish – External Anatomy

