

Akvaryum Malzemeleri, Genel Prensipler



Akvaryum (50-70 lt)

Işıklandırma düzeni

Termostat ve ısıtıcı

Derece

Hava pompası

Süngerli filitre

Yeterli hava borusu

Hava dağıtım çeşmesi

Hava taşı

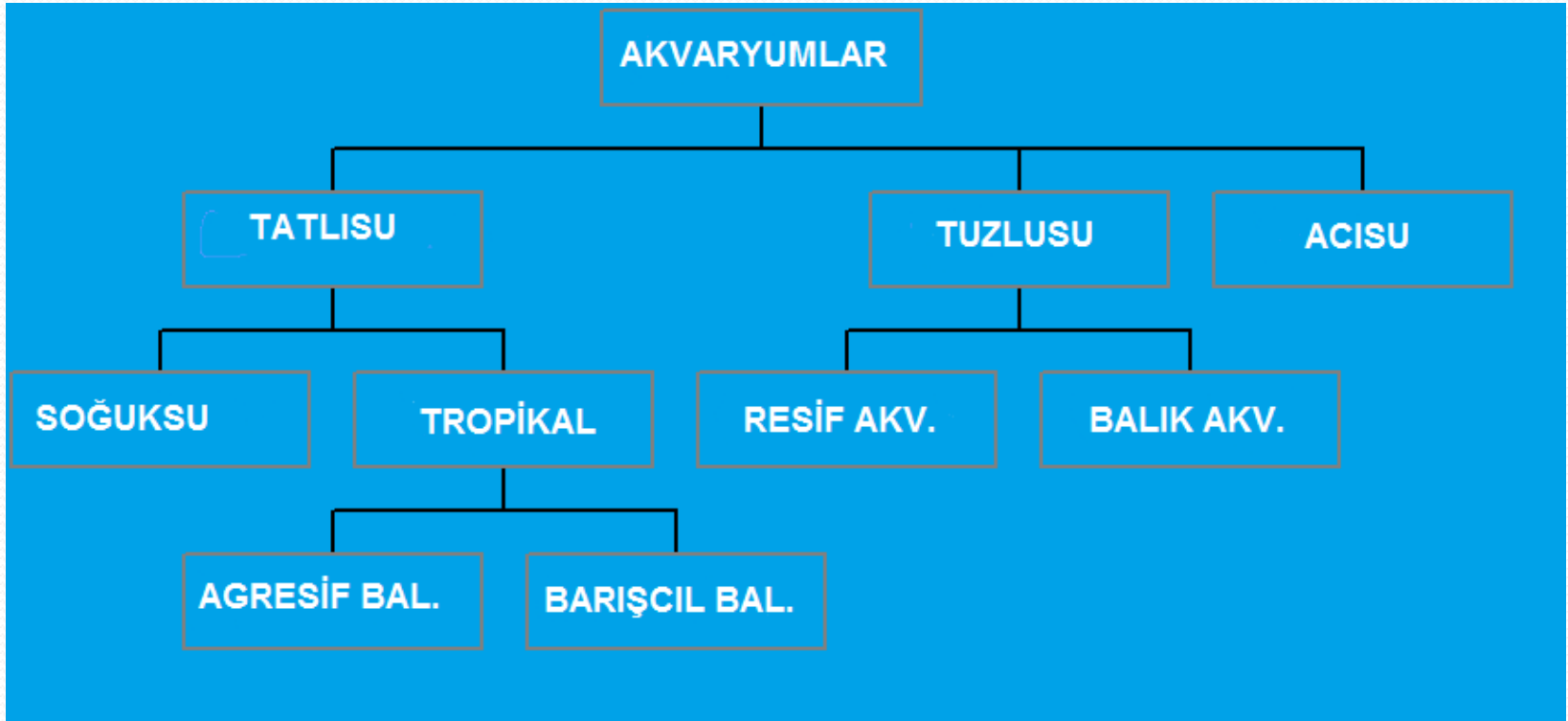
Küçük bir kepçe

Temizlik için hava süpürgesi

Çakıl (yeterli miktarda)

- **Akvaryumda Yemleme ve Diğer Malzemeler**
- *Artemia salina* (tuzlu su yengeci veya karidesi larvası (*naupli*) üretimi için kullanılan geniş bir huni veya altı kesilmiş bir şişe veya kavanoz
- *Tubifex* gibi canlı yemleri vermeye yarayan yemlik
- Dipteki pislikleri almaya yarayan sifon
- Otomatik yemlik
- Büyük bir cımbız
- Yavruluk

- Tatlısu akvaryumları
- Tuzlusu akvaryumları
- Acısu akvaryumları



• **Tatlı Su Akvaryumu**

- Tatlı su canlılarının dekoratif veya araştırma amaçlı kontrollü olarak yaşatılması ya da çoğaltılması için bulundurulduğu yuvadır.
- Modern akvaryumlar genellikle şeffaf cam veya akrilikten imal edilirler. Tipik sakinleri ise balık, bitki, amfibi, salyongoz, karides gibi omurgasızlardır.

- Tatlı su akvaryumunda bulunan balıklar, soğuk su balıkları veya tropikal balık türleri de olabilir.
- Tatlı su akvaryumlarında bu türlerin bulunduğu karma akvaryumlar da yapılabilir.
- Fakat genellikle sıcaklık ve diğer gereksinimler nedeniyle uyumsuzluk oluşturabileceğinden dolayı tek türde balık bulundurulur.
- Tatlı su akvaryumları kum veya çakıl, canlı veya plastik bitkiler, kütükler, kayalar ve çeşitli ticari plastikten yapılmış heykeller ile dekore edilebilir.

- Fakat bu tür malzemelerin küçük akvaryumlarda kullanılması önerilmez.

- **Tatlısu Akvaryum Kurulumu**

- Gereksinim duyacağımız donanımları listeliyecek olursak;

- Akvaryum
- Akvaryum çakılı
- Akvaryum filtresi
- Yedek filtre ortamı
- Isıtıcı
- Işıklar

- Akvaryum bitkisi (yapay ya da diđer sslemeler iin gerek bitkiler)
- Akvaryum test kitleri (su parametrelerini test etmek ve akvaryumdaki azot dngsn izlemek iin)
- Balık yemi
- Akvaryum sifonu
- Kepe
- Akvaryum camı iin hava sprgesi
- 15-20 lt'lik kova
- szge