

EMPEDANS UYUMLANDIRMA

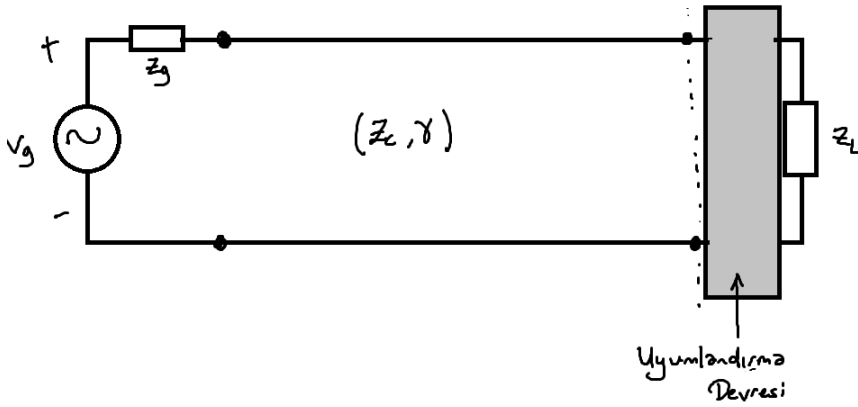


Amaç: yükte maksimum güç aktarmak !...

fiks
(iletim hattı değişiyor
ve değiştirme önemi
yok)

① farklı yük tutuyor
olmaktan ötürü Z_L (L)
değişiyor

② çalışma frekansının
değişiyor olmasından
veya
geniş bir frekans bandında
çalışıyor olmaktan
ötürü Z_L değeri
değişiyor



I. Dar Bant Uyumlandırma Teknikleri

(Matching Network)

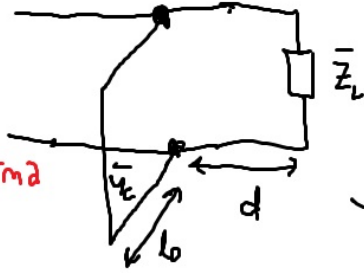
↳ ① numaralı problemi çözmeye yönelik

II. Geniş Bant Uyumlandırma Teknikleri

↳ ① ve ② numaralı problemlerin ikisini binden
çözmeye yönelik

Dar Bant Uyumlandırma Teknikleri

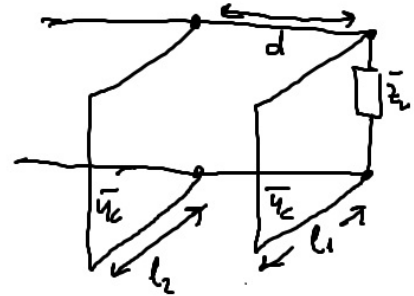
Teke Saplmalı Uyumlandırma



d ve l_0'ı bul

d'yi (yani saplamanın yerini) her seferinde değiştirmek zor olacaktır için

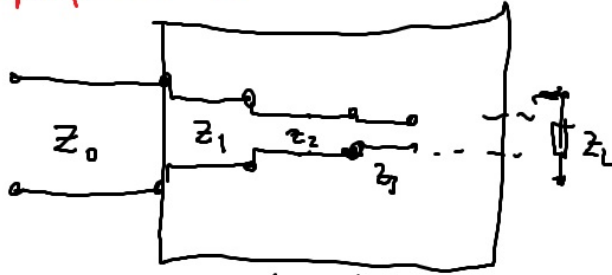
Çift Saplmalı Uyumlandırma



d sabit l_1 ve l_2'yi bul

Genel Kültür Kapsamında

Geniş Bant Uyumlandırma



Uyumlandırma Devresi

