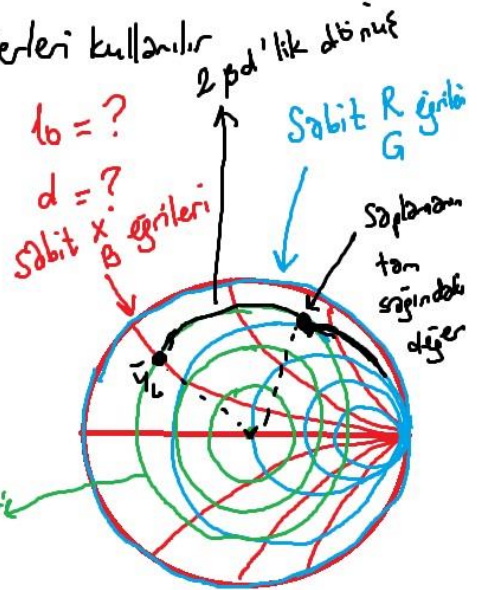
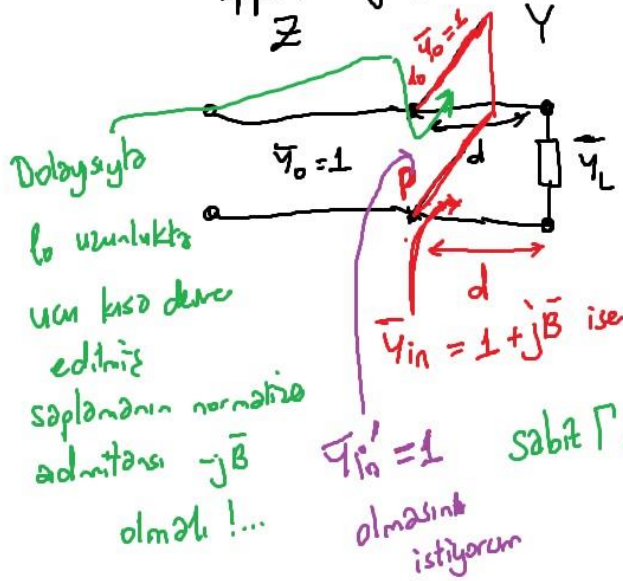


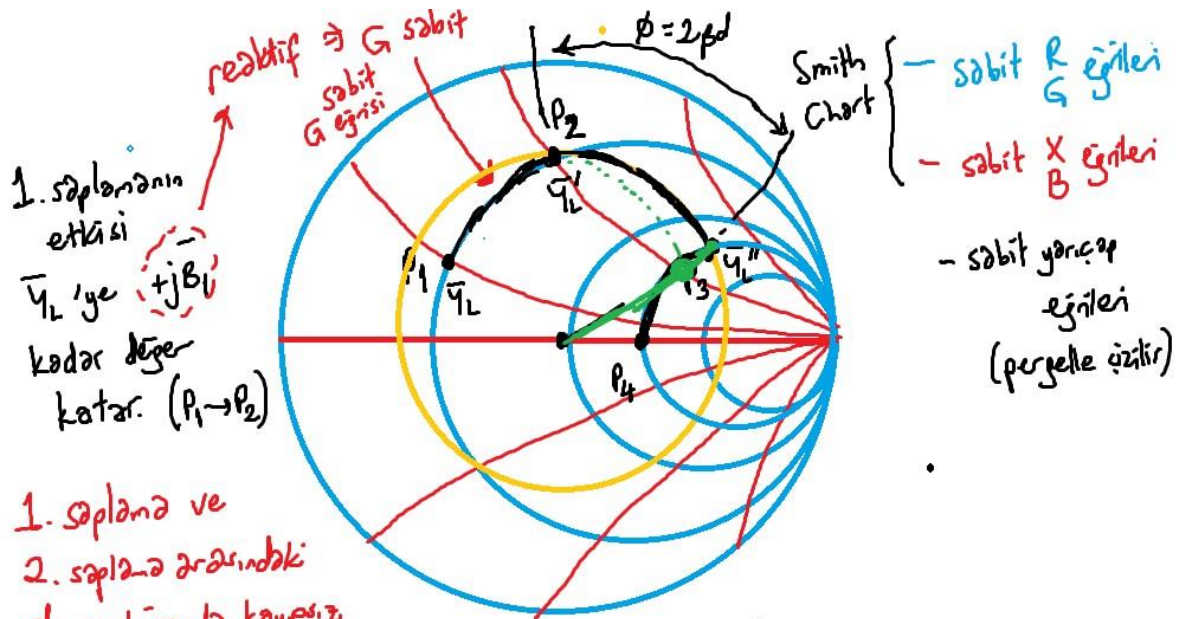
Tek Saplama ile Uyumlandırma :

\* Sönt Saplama

↳ Empedans yerine admittans değerleri kullanılır



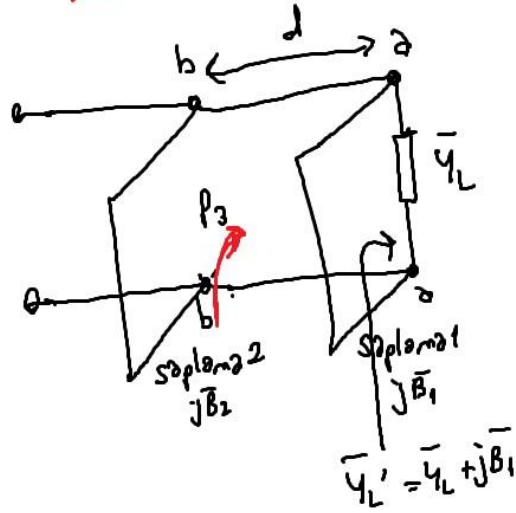
Dolaysıyla  $l_0$  uzunluğunda ucu kısa devre edilmiş saplamanın normalize admittansı  $-jB$  olması !...



1. saplamanın etkisi  
 $\bar{Y}_L$ 'ye  $+jB_1$   
 kadar değer  
 katar. ( $P_1 \rightarrow P_2$ )

1. saplama ve  
 2. saplama arasındaki  
 $d$  uzunluğunda kayıpsız  
 iletin hattının etkisi:  
 Sabit yarıçap eğrisi  
 üzerinde saat yönünde  
 $2\beta d$  kadar dönme  
 ( $P_2 \rightarrow P_3$ )

2. saplamanın etkisi:  
 $\bar{Y}_L$ 'e değeri  $jB_2$  ekler  
 ( $P_3 \rightarrow P_4$ )



$$\bar{Y}_L' = \bar{Y}_L + j\bar{B}_1$$