



DBB 223 TÜRK İŞARET DİLİ I

4. HAFTA

Okuma Listesi

- Dikyuva, H., Makarođlu, B. & Arık, E. (2015). Türk İşaret Dili Dilbilgisi Kitabı. Aile ve Sosyal Politikalar Bakanlığı Yayınları: Ankara.
- Valli, C., Lucas, C., Mulrooney, K. J., & Villanueva, M. (1992, 1. Baskı; 2011, 5. baskı). Linguistics of American Sign Language. Washington, DC: Gallaudet University Press.
- Sutton-Spence, Rachel ve Bencie Woll (1999). Linguistics of British Sign Language. Cambridge: Cambridge University Press.
- Johnston, T. & Schembri, A. (2007). Australian Sign Language (AUSLAN): An introduction to sign language linguistics. Cambridge: Cambridge University Press.
- Meir, I. & Sandler, W. (2007). A language in space: The story of Israeli Sign Language. Mahwah, NJ: Lawrence Erlbaum Associates.
- Arık, E. (Ed.) (2013). Current directions in Turkish Sign Language research. Newcastle upon Tyne, UK: Cambridge Scholars Publishing.

Hareket

Brentari'ye (1998, s. 129) göre hareket parametresi büyükçül hareket (İng. path movement) ve küçükçül hareket (İng. local movement) olmak üzere iki ayrı türe ayrılmaktadır:

- ❑ **Büyükçül hareket**, dirsekler ya da omuzda eklemler tarafından oluşturulmakta olup, aynı zamanda işaret alanının bir parçası olan vücutta, diğer bir deyişle iç alanda ya da işaretçinin önü olarak adlandırabileceğimiz dış uzamda gerçekleşmektedir.
- ❑ **Küçükçül hareket**, bilekler ya da parmakların boğumları tarafından gerçekleştirilip el şeklinde veya ellerin yöneliminde değişikliğe neden olmaktadır.

Büyükçül ve Küçükçül Hareket



LİSE



LOKAL

Büyükçül Hareket: Yay, Düz, Daire



LAZIM



LİSE

Sesletim Yeri

Stokoe (1960), sesletim yerini 12 konuma ayırmıştır:

- boş alan
- yüz/tüm vücut
- alın/kaş/üst yüz
- gözler/burun/orta yüz
- Dudaklar, çene/alt yüz
- Yanak/şakak/ kulak/yan yüz
- Boyun
- Omuz/göğüs
- Üst kol
- Dirsek/önkol
- El bileğinin iç kısmı
- El bileğinin dış kısmı

Sesletim Yeri



KAN



YEDEK

Yönelim

- El şeklindeki boğumun elin yönelimini belirlemesi



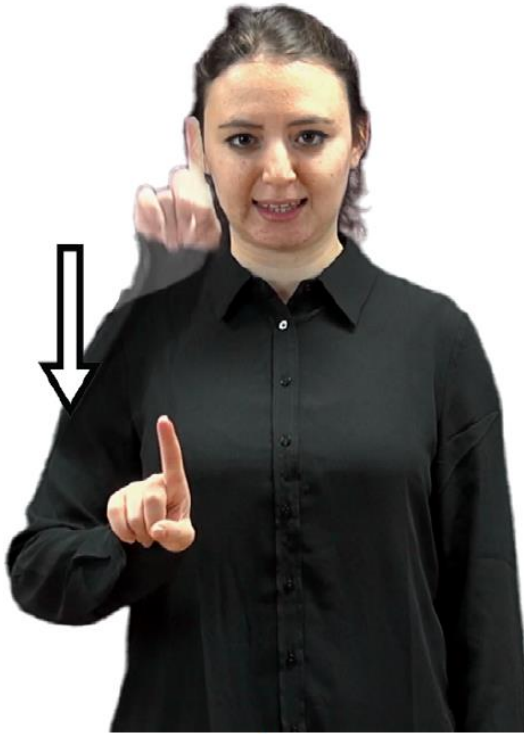
DÜZ



DEVAM

Yönelim

□ Yönelim için kullanılan elin bölümleri



İLK



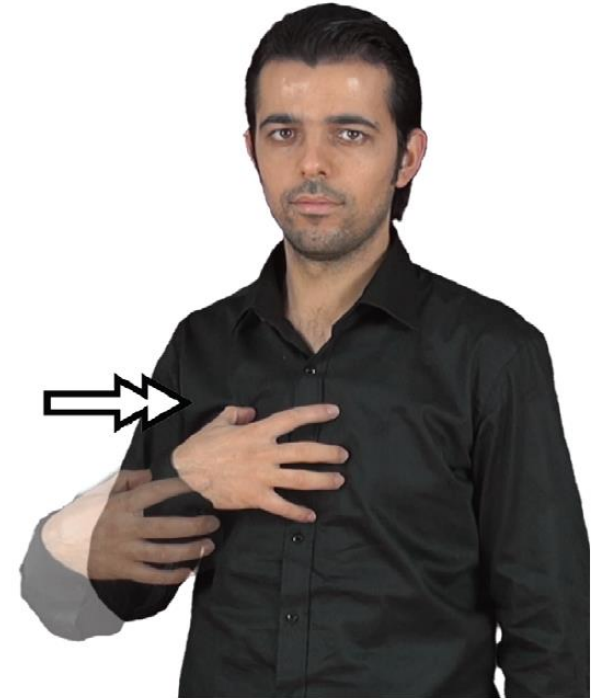
EKSİ

El Dışı İşaretler

- Baş ve vücut hareketleri
- Yüz ifadeleri
- Ağız hareketleri



KONYA



KENDİ