



DBB 223 TÜRK İŞARET DİLİ I

10. HAFTA

Okuma Listesi

- Dikyuva, H., Makarođlu, B. & Arık, E. (2015). Türk İşaret Dili Dilbilgisi Kitabı. Aile ve Sosyal Politikalar Bakanlığı Yayınları: Ankara.
- Valli, C., Lucas, C., Mulrooney, K. J., & Villanueva, M. (1992, 1. Baskı; 2011, 5. baskı). Linguistics of American Sign Language. Washington, DC: Gallaudet University Press.
- Sutton-Spence, Rachel ve Bencie Woll (1999). Linguistics of British Sign Language. Cambridge: Cambridge University Press.
- Johnston, T. & Schembri, A. (2007). Australian Sign Language (AUSLAN): An introduction to sign language linguistics. Cambridge: Cambridge University Press.
- Meir, I. & Sandler, W. (2007). A language in space: The story of Israeli Sign Language. Mahwah, NJ: Lawrence Erlbaum Associates.
- Arık, E. (Ed.) (2013). Current directions in Turkish Sign Language research. Newcastle upon Tyne, UK: Cambridge Scholars Publishing.

Türetimsel ve Çekimsel Biçimbilim

- Varolan biçimbirimlerden yeni sözcükler oluşturma süreci **türetim** olarak adlandırılmaktadır. Sözlüksel biçimbilimin konusuna giren türetimde amaç, biçimbilimsel değişimlerle yeni sözcük üretmektir (Matthews, 1991, s. 37).
- **Çekim**, sözlüksel anlamın aksine, sözcükler üzerine gelerek dilbilgisel anlam yükleme ve tümce içindeki dilbilgisel ilişkileri kodlama süreci olarak tanımlanmaktadır. Bu nedenle, aynı sözlükbirimin farklı biçimlerini ortaya koyan bir süreç olarak belirtilebilmektedir (Matthews, 1991, s. 38).

İşaret Biçimlenme Türleri

- Sözcüksel Uzanım
- Ekleme
- Yineleme
- Birleşme
- Sayı Birleşimi
- Hareket Biçimlenişi
- Ödünçleme

Sözcüksel Uzanım

- Dillerde yeni kavramları temsil edecek sözcükler üretmenin en önemli yollarından biri, sözvarlığında bulunan sözcüklerin uzanımın genişlemesidir. Diğer bir deyişle bir sözcüğün çokanlamlılık kazanabilmesidir (Brennan, 1992).



KIRMAK



MÜŞTERİ

Sözcüksel Uzanım

□ Özel isimler



MALATYA



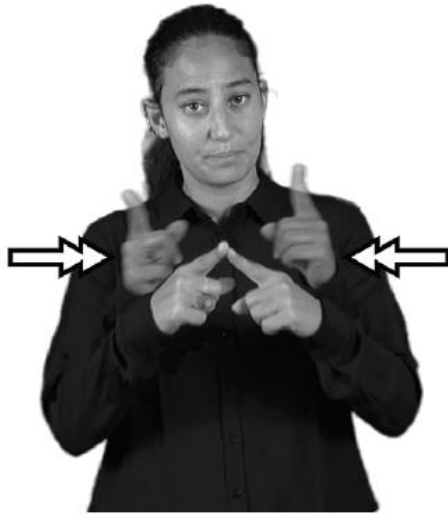
SIHHİYE



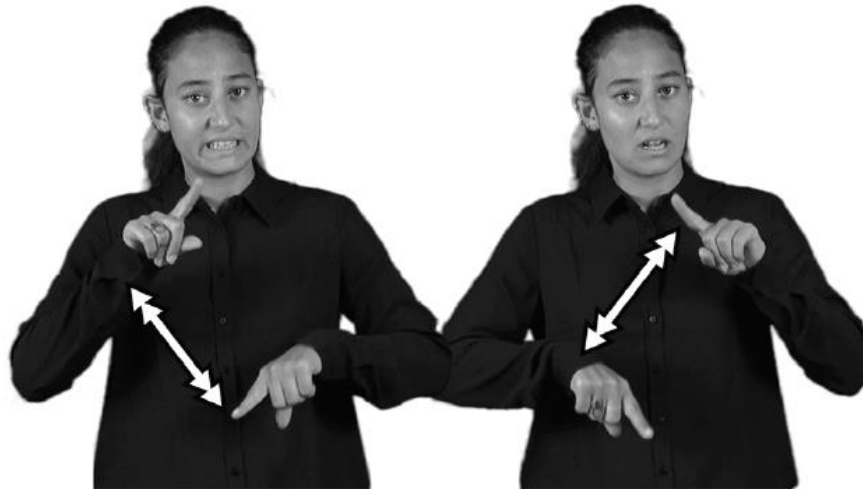
SAMSUN

Sözcüksel Uzanım

- Sözcüksel uzanım, aynı kavramsal alan içinde yer alan sözcüklerin görünümünde sıklıkla rastlanmaktadır. Örneğin; **MATEMATİK** işareti, bu türdeki işlemlerin yapılması anlamına gelen **HESAP** anlamını kazanmıştır.



HESAP



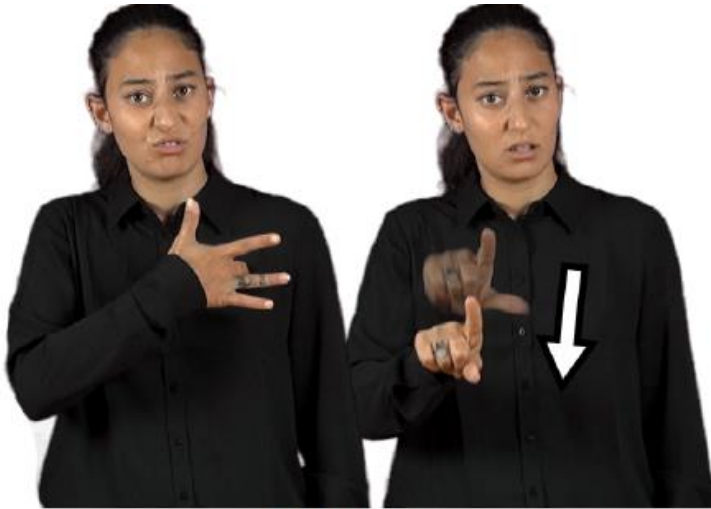
POLİTİKA

Ekleme

- İşaret dillerinde ardışık ekleme görünümü, Türkçe gibi biçimbilimsel açıdan tipik olan eklemeli dillere göre dağılımı ve çeşiti azdır. Bunun temel nedeni, işaret dillerinin **ardışık** yerine, çoğunlukla **eşzamanlı** türetim sergilemesidir. Bu nedenle TİD de (Kubuş, 2008) dahil olmak üzere, BSL (Brennan, 1990), ASL (Liddell & Johnson, 1989), ISL (Sandler & Lillo-Martin, 2006) gibi birçok işaret dilinde, ardışık ek görünümünün sınırlı olması, modalitenin ve seslem yapısının görünümüne bağlıdır.

Ekleme

- İşaret dillerinin el abecesi, aynı coğrafyayı paylaştığı konuşma dilinin abecesi alınarak oluşturulduğu (Sutton-Spence, 2006) için ödünçleme, özellikle el abecesi ile kodlanan birimlerde rahatlıkla görülmektedir.



CAN+L+I



IZMIR+L+I

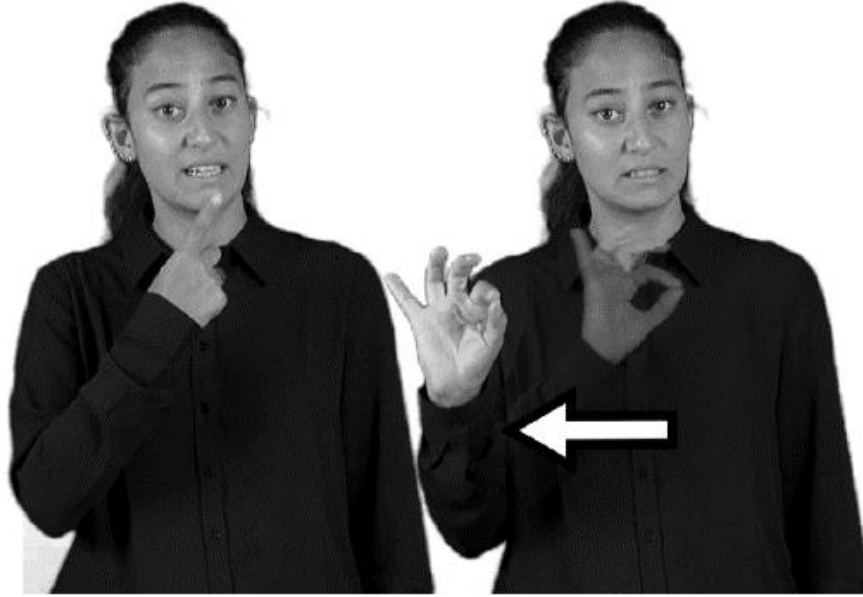
Ekleme

- **Dilbilgiselleşme**, bir sözlüksel birimin ya da yapının değişim geçirerek, belirli dilsel bağlamlarda dilbilgisel bir işleve sahip olmasıdır (Hopper & Traugott, 2003, s. 232).
- Dilbilgiselleşme sürecindeki sözlüksel birim, bir takım dilbilgiselleşme kayıpları yaşamaktadır. Özellikle sözlüksel anlamını yitirmekte (İng. desemantization) ve buna bağlı olarak da üye yapısını kaybetmekte (İng. decategorization) sözcüğün sesbilimsel yapısında kimi azalmalar (İng. phonological erosion) yaşanmaktadır (Heine & Kuteva, 2002).

Ekleme



Hiç



TAT+Hiç (TATSIZ)