

Eve Dair:
Mimari Aksamlar, Kapi ve Pencere
Aksamları



Buluntu

KLA 222

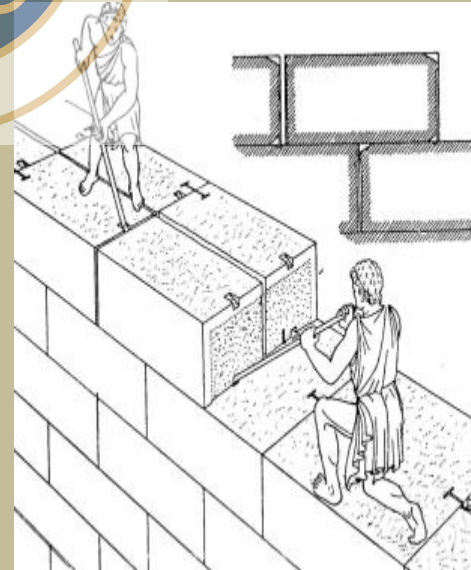
- Kenetler
- Zıvanalar
- Saplamlar
- Lama Kenetler
- Kasnak ve Kelepçeler
- Tegula Mammata Çivileri
- Kapı ve Pencere Aksamları



KLA 222 Arkeo

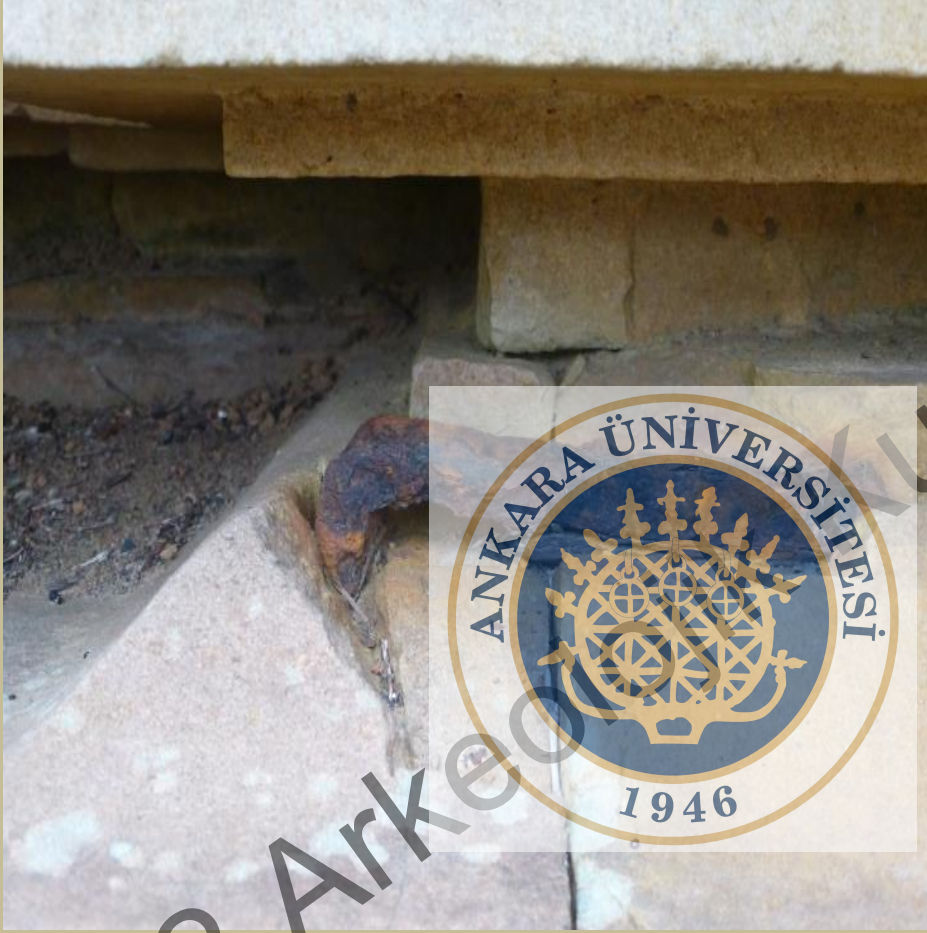
Küçük Buluntu

KENETLER



KLA 22 A

Uçuk Buluntu



KLA 222 Arkeo

Küçük Buluntu



KLA 222 Arkeolojik Buluntu

Levha XX



H16 (1/2)



H17 (1/2)



H18

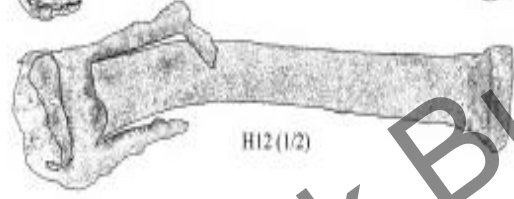


H19

Çizim X



H12 (1/2)



H13 (1/2)



H14 (1/2)



H15 (1/2)



KLA 222 Arkeoloji

Küçük Buluntu

Levh



H13 (1/2)



H12 (1/2)



H14 (1/2) 1946



H15 (1/2)



KLA 222 Arkeoloji Küçük Buluntu

ZIVANALAR

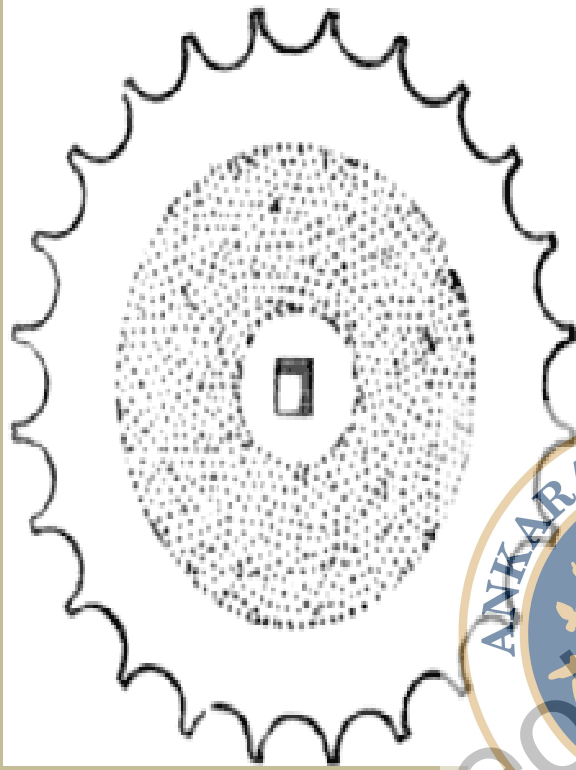


KLA 2022

ANKARA



Yüksek Buluntu



KLA 222 Arkeo

Küçük Buluntu



H36 (1/2)



H37 (1/2)



H38 (1/2)



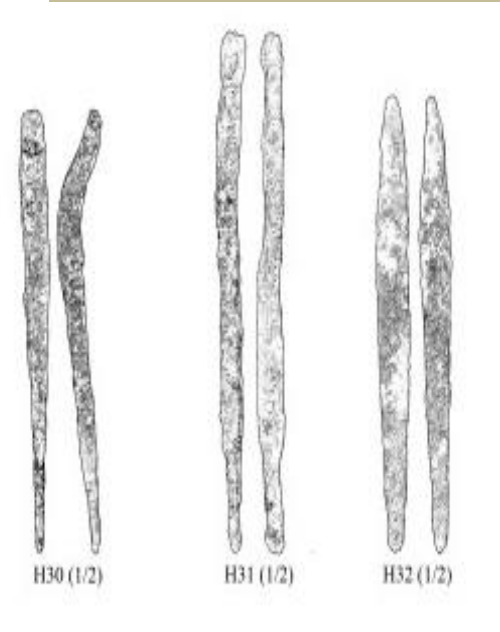
H39 (1/2)



H40 (1/2)

Levha XXVIII

SAPLAMALAR



KLA 222 Arkeolojik Buluntu

LAMA KENETLER



KLA 222 Arkeolojik Buluntu

KASNAK VE ÇEMBERLER



H11



H8 (1/3)



H9 (1/3) 1946



Çizim XVI

H8 (1/3)



H10 (1/5)

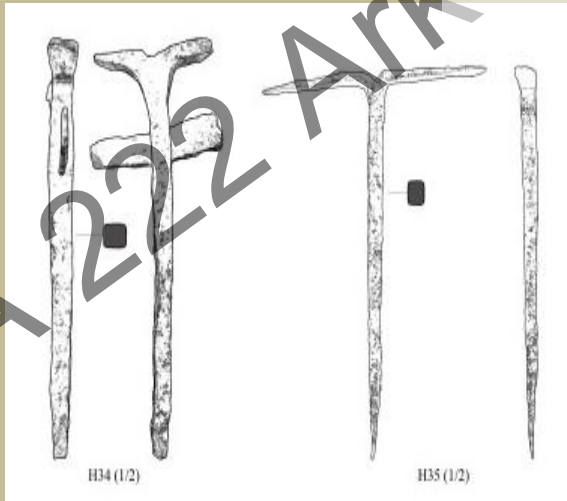


H9 (1/3)

KLA 222 Arkeo

Arkeo Buluntu

TEGULA MAMMATA ÇİVİLERİ



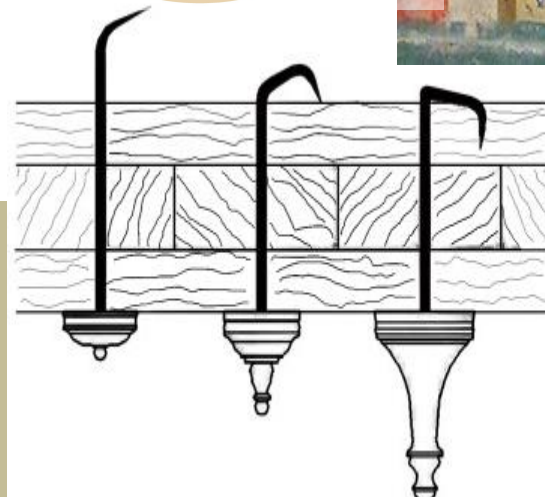
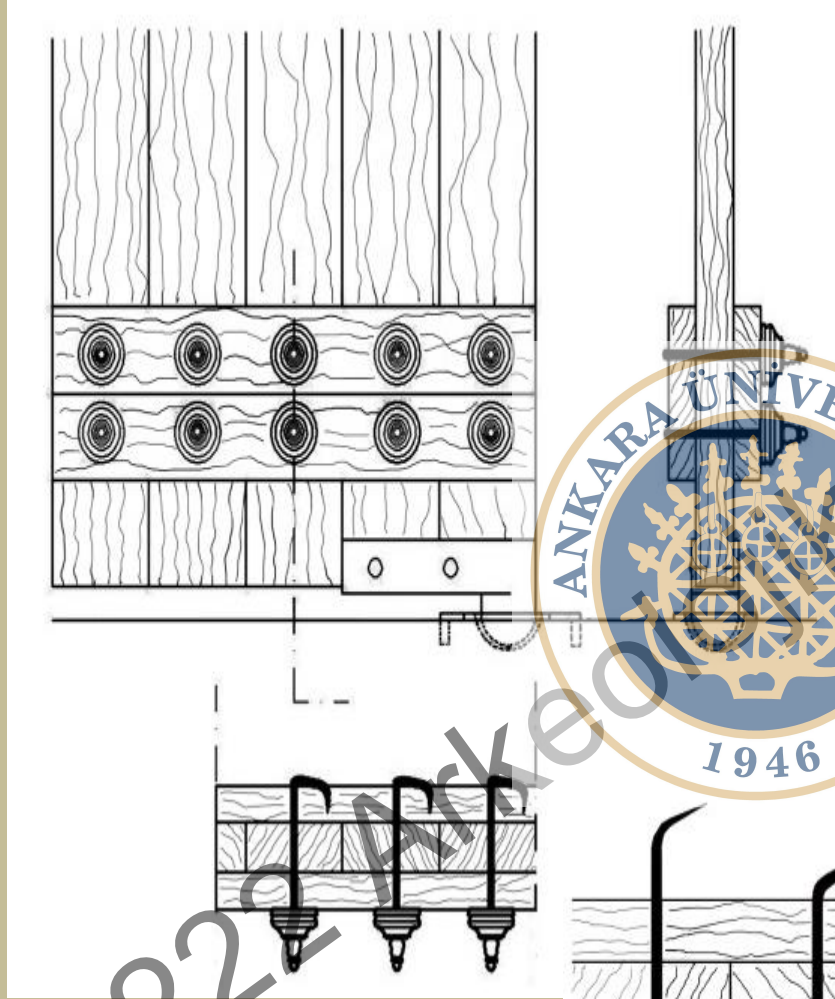
KAPI VE PENCERE AKSAMLARI



- Göbekli Çiviler
- Menteşeler
- Filiseler ve Halkalar
- Kilitler ve kilit aksamları
- Anahtarlar

KLA 222

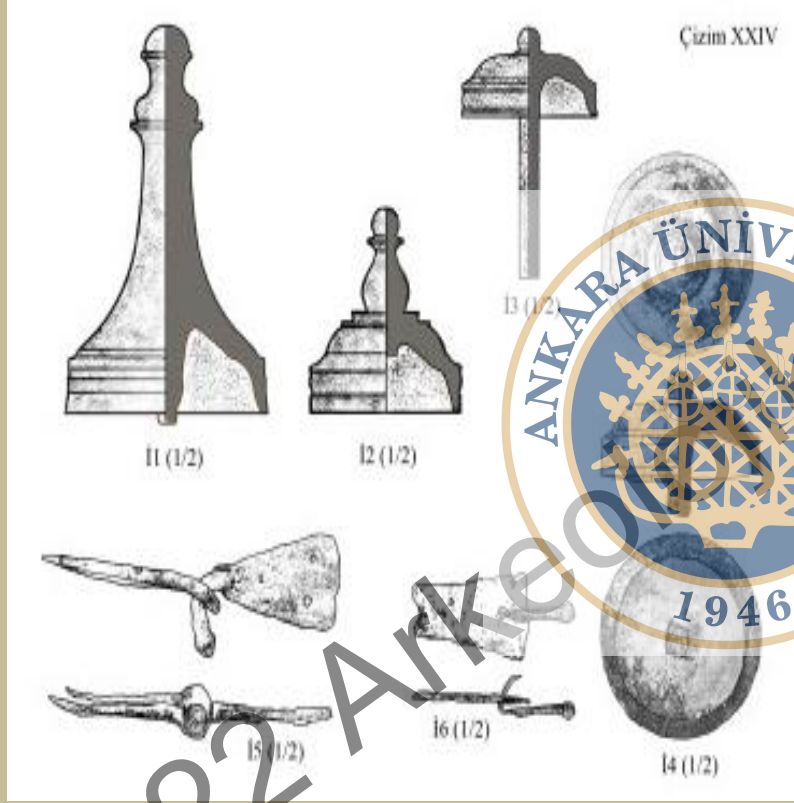
GÖBEKLİ ÇİVİLER



KLA 222

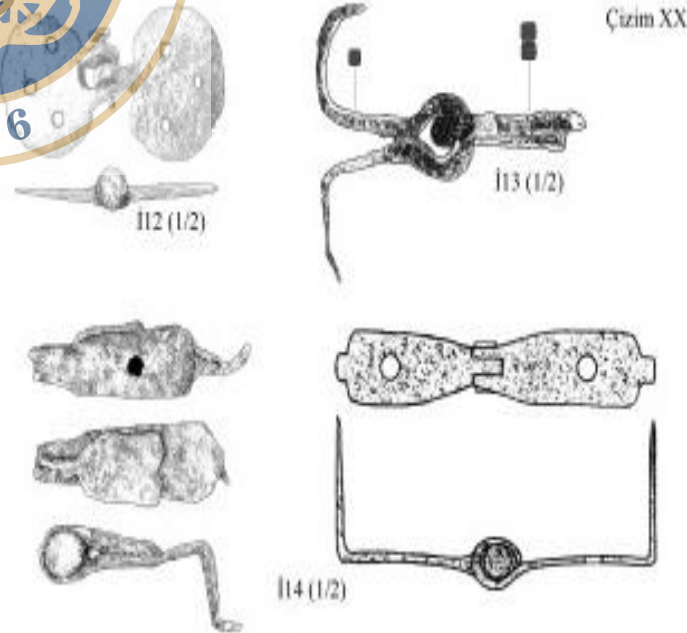
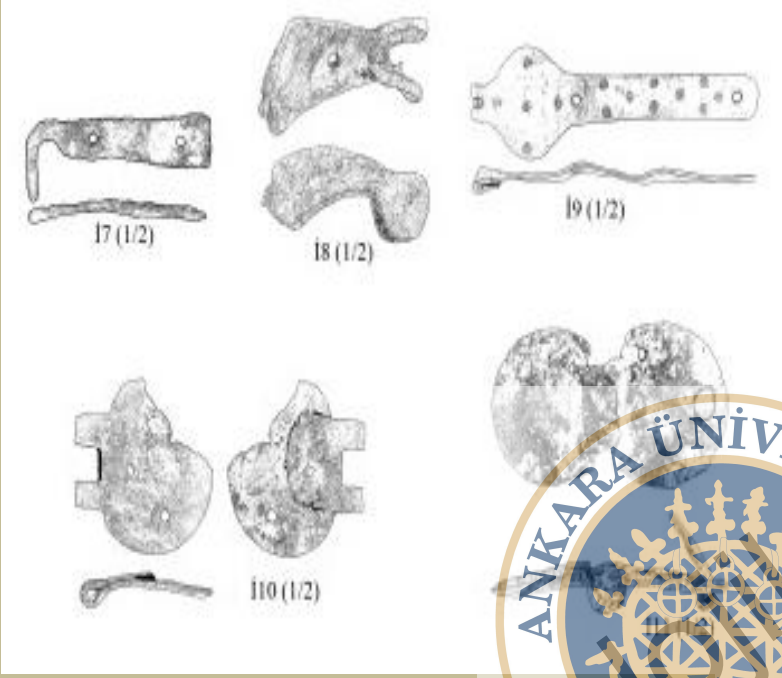
Ankara

Küçük Buluntu



KLA 222 ANKARA ÜNİVERSİTESİ Çizim XXIV Levha XX 11 (1/2) 12 (1/2) 13 (1/2) 14 (1/2) 15 (1/2) 16 (1/2) ANKARA ÜNİVERSİTESİ 1946 11 (1/2) 12 (1/2) 13 (1/2) 14 (1/2) 15 (1/2)

MENTEŞELER



KLA 222 Arkeolojik Küçük Buluntu

FİLİSELER VE HALKALAR



KLA 2022 Arkeo... Buluntu

KİLİTLER VE KİLİT AKSAMLARI

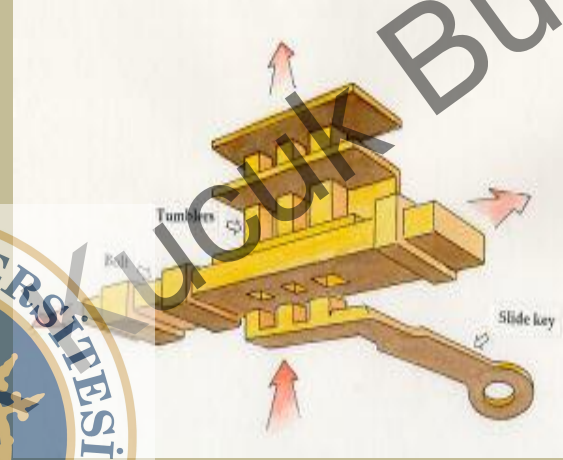


KLA 222 ANKARA ÜNİVERSİTESİ KÜLTÜREL BULUNTU

ANAHTARLAR

Antik çağda kullanılan kilit sistemleri sürgülü, manivelalı, asma kilitler ve mandallı kilitler olarak dört ana gruba ayrılmaktadır.

Mandallılar dışındaki üç grup, anahtarlı kilit sistemleridir. Anahtarlı Roma kilitlerinin büyük bölümü de sürgülü kilitlerdir; bu kilit sisteminde anahtar kilit içinde çevrilmez, dişleri yukarı gelecek şekilde aynadaki delikten kilit içindeki dişler veya kelepçelerin arasına girdikten sonra yukarı kaldırılarak anahtar ve sürgü-kilit dili yana kaydırılır.



KLA 222



Buluntu



KLA 2024

Antu