

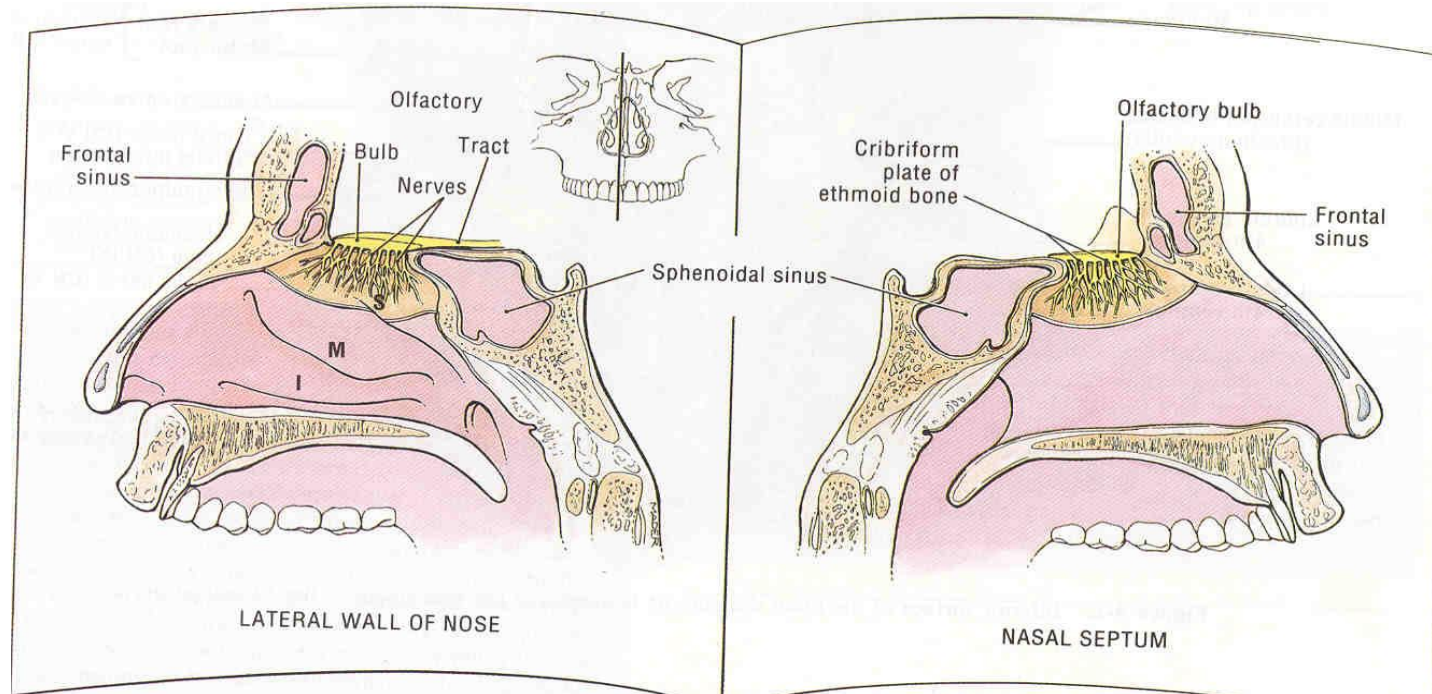
Periferik Sinir Sistemi

- Kranial sinirler(12 çift)
- Spinal sinirler(31 çift)

Kranial Sinirler

- I. Nn. olfactorii
- II. N. opticus
- III. N. oculomotorius
- IV. N. trochlearis
- V. N. trigeminus
- VI. N. abducens
- VII. N. facialis
- VIII. N. vestibulocochlearis
- IX. N. glossopharyngeus
- X. N. vagus
- XI. N. accesorius
- XII. N. hypoglossus

N. olfactorius (I)



N. Opticus (II)

N. oculomotorius (CN-III)

- 1) Somatik motor**
- 2) Visseral Motor**

N. trochlearis (CN-IV)

- 1) Somatik motor (Genel somatik efferent; GSE):**

N.trigeminus (V)

N. abducens (CN-VI)

Tek bir işlevi vardır: göze abduksiyon yaptıran kası (m. rectus lateralis) innerve etmek

N. facialis (VII)

- Motor; parasempatik; genel duyu ve tat duyusu ile ilgili lifleri vardır.
- Bu fonksiyonlarla ilgili nükleusları üç tanedir ve hepsi de pons'ta bulunurlar.

N. vestibulocochlearis (VIII)

- Sadece denge ve işitme duyusu lifleri (**SSA**) içerir.
- *N. vestibularis* ve *n. cochlearis*'in biraraya gelmesiyle oluşmuştur.

N. glossopharyngeus (IX)

- **Motor, parasimpatik, genel duyu ve tat duyusu ile ilgili lifleri vardır.**
- **Nükleusları medulla oblongata'da (bulbus) bulunurlar.**

N. vagus (X)

- Motor, parasempatik, genel duyu ve tat duyusu taşır.
- Nükleusları, medulla oblongata'dadır.

N. accessorius (XI)

SADECE MOTOR

- m.sternocleidomastoideus
- m. trapezius'u
innerve ederler.

N. hypoglossus (XII)

Medulla Spinalis

- Omurga kanalı içinde yer alır.
- Erişkinde 1 cm çapında, 40-50 cm uzunluğunda bir kordon şeklindedir.
 - Servikal,
 - Torasik
 - Lomber,
 - Sakral olarak dört bölümden oluşur.

Spinal Sinirler

- Medulla spinalisten çıkıp for. intervertebrale'lerle columna vertebralis'i terkeden 31 çift spinal sinir vardır. Bu sinirlerin bölgelere göre dağılımı:
- 8 servikal
- 12 torakal
- 5 sakral
- 1 koksigeal

