

# SOLUNUM SİSTEMİ

1. İletici Bölüm
  - SOLUNUM YOLLARI
2. Solunum Organı
  - Akciğerler

# HAVA İLETİCİ BÖLÜM

## • ÜST SOLUNUM YOLLARI

- Burun (nasus)
- Yutak (pharynx)
- Gırtlak (larynx)

## • ALT SOLUNUM YOLLARI

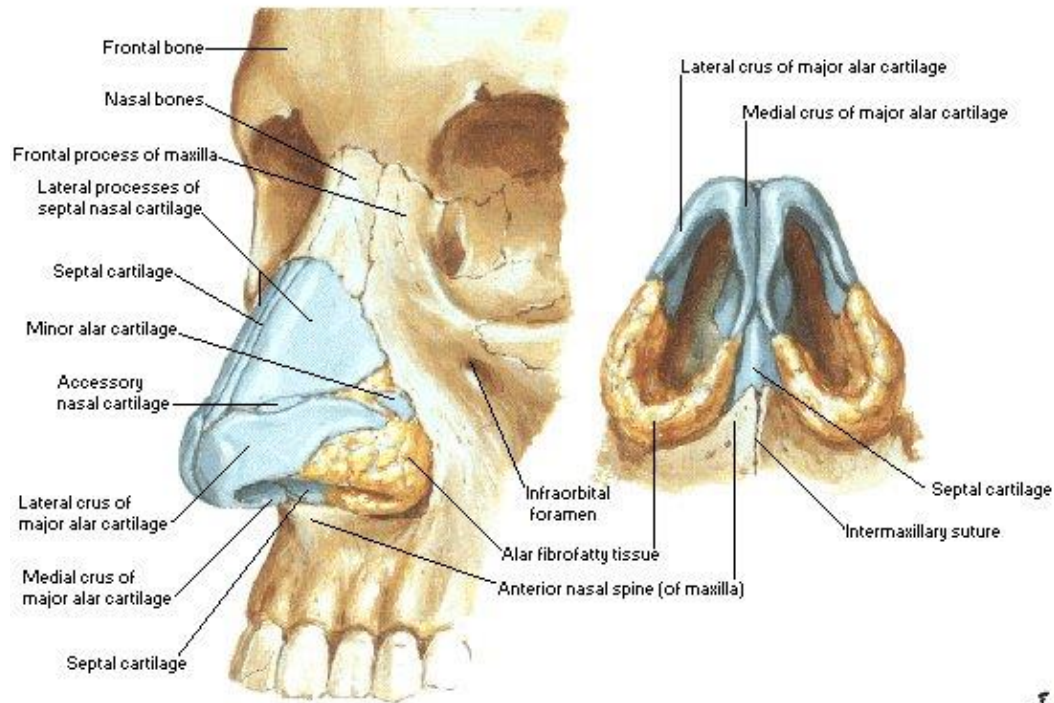
- Soluk borusu (trachea)
- Bronşlar (bronchi)
- Akciğer içi hava iletici bölüm.

# BURUN

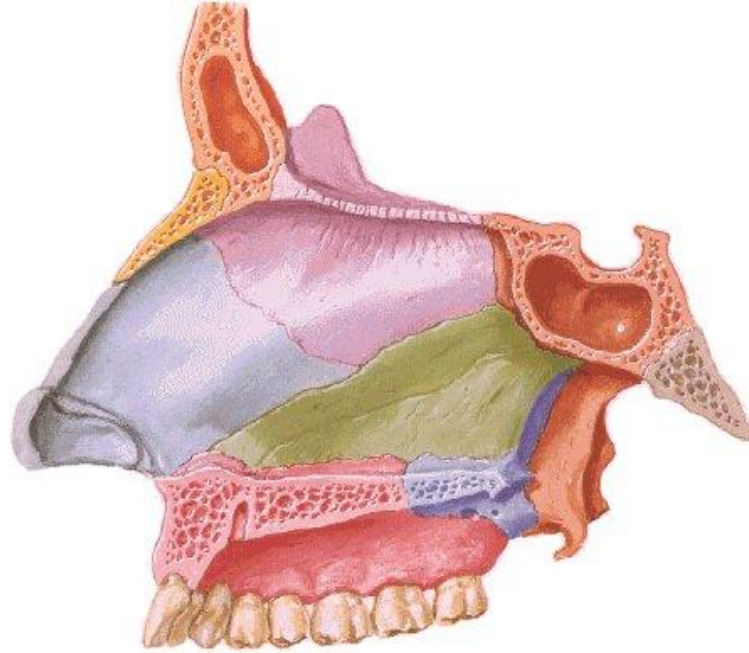
- Solunum ve koku organıdır.
- Dış burun (nagus externus)
- Burun boşluğu (cavitas nasi)

# Nasus Externus

## Nose [Skeleton] Anterolateral and Inferior Views

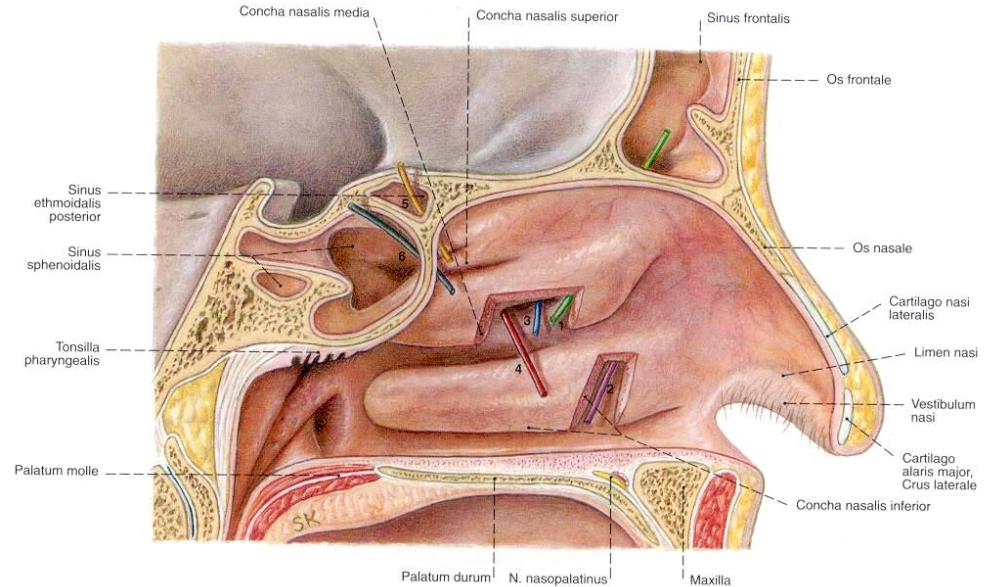


# BURUN BOŞLUĐU (Cavitas Nasi)



# PARANASAL SİNUS'LER

- Sinus frontalis
  - Meatus nasi medius'a
- Sinus maxillaris
  - Meatus nasi medius'a
- Sinus sphenoidalis
  - Recessus sphenothmoidalis'e
- Sinus ethmoidales
  - Ön ve orta grup, meatus nasi medius'a
  - Arka grup, meatus nasi superior'a açılır.



# PHARYNX - YUTAK

- C1-C6
- Nasopharynx
- Oropharynx
- Laryngopharynx

# LARYNX - GİRTLAK

- C3-C6
- İletici yoldur,
- Koruyucu sfinkter görevi de yapar,
- Konuşma ile ilgilidir.
- Aditus laryngis ile yukarda laryngopharynx'e açılır
- Trachea (soluk borusu) ile devam eder.



# TRACHEA – Soluk Borusu

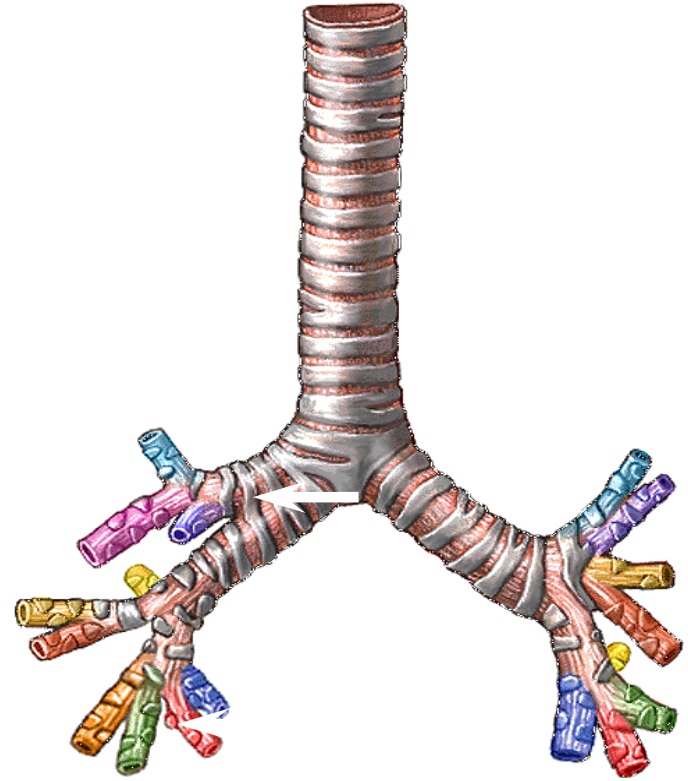
- 11-12 cm
- Çapı 2.5 cm
- C6-T5

# TRACHEA

- Komşulukları
  - Yukarda: larynx alt bölümü
  - Aşağıda: sağ sol ana bronşlar
  - Önde: glandula thyroidea, arcus aorta ve sternum
  - Arkada: yemek borusu (oesophagus)
  - Yanlarda: gl.thyroidea, a.carotis communis, akciğer üst lobları

# BRONŞLAR

- Ana bronş
  - Bronchus principalis
- Lober bronş
  - Bronchus lobaris
- Segmental bronş
  - Bronchus segmentalis



# AKCİĞERLER

- Pulmo
- Gaz alışverişini gerçekleştiren organdır.

# AKCİĞERLER

- Plevra (çift katmanlı)
  - Visseral plevra
    - Plevral boşluk
  - Parietal plevra
- Sağ akciğerde 3 lob,
- Sol akciğerde 2 lob vardır.

# MEDIASTINUM

- Yukarda apertura thoracis superior
- Aşağıda diaphragma
- Önde sternum ve kıkırdak kostalar
- Arkada vertebralar
- Yanlarda mediastinal plevra
  - ile sınırlanmıştır.