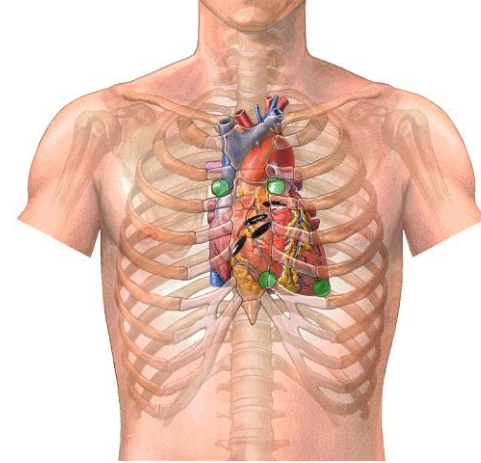
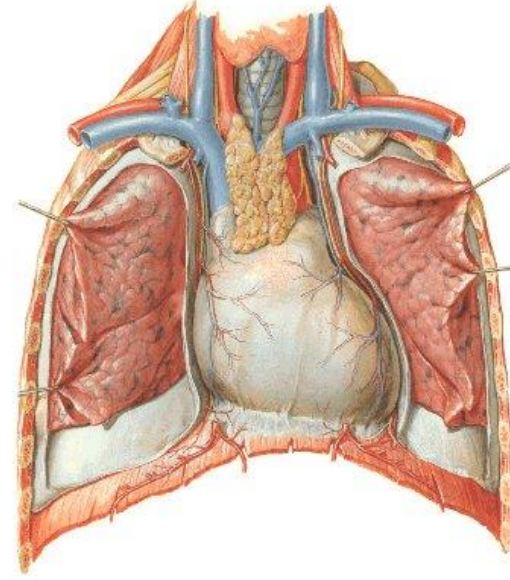


# KALP

- Muskuler yapıdadır..
- Kanın hareketini sağlar.
- Günde; 100.000 atım yapar,
- 3784 litre kan pompalar,
- Bu kan 96.540.000 m uzunluğunda bir damar ağından geçer.
- Mediastinum medius'da, **perikardium** içinde bulunur.
- Tepesi aşağıda, tabanı yukarıda koni şeklindedir.
- 2/3'ü solda, 1/3'ü sağda.
- 300-250 gr kadardır.



- Komşulukları
  - Sağ ve Solda: Akciğerlerin mediastinal yüzleri
  - Altta: Diaphragma
  - Önde: Sternum
  - Arkada: Oesophagus

# KALP

- Apex cordis (tepe)
  - Ön sola yönelmiştir ve serbesttir.
  - 5-6 İCA ve orta hattın 9 cm solundadır.
  - Tepe vurumu (sistol)
- Basis cordis (taban)
  - Kalbe gelen ve giden damarlar tutunur.

# KALP

- Facies sternocostalis (anterior)
  - Sulcus interventricularis anterior
- Facies diaphragmatica (inferior)
  - Sulcus interventricularis posterior
- Facies pulmonalis dextra ve sinistra

# KALP BOŞLUKLARI

- 4 odacık
- Üsttekiler ATRİUM
- Alttakiler VENTRİKÜL
- **SAĞ KALP**
  - Sağ atrium
    - **Ostium atrioventriculare dextrum**
    - **Valva tricuspidalis**  
(valva atrioventricularis dexter)
  - Sağ ventrikül
- **SOL KALP**
  - Sol atrium
    - **Ostium atrioventriculare sinistrum**
    - **Valva mitralis** (bicuspid)  
(valva atrioventricularis sinister)
  - Sol ventrikül
- Sağ – Sol kalpler arasında direk bağlantı **YOKTUR....**
  - Septum interatriale
  - Septum interventriculare

# Kalp Duvarının Yapısı

- **Epicardium**
  - En dışta bulunur.
- **Myocardium**
  - Özel yapıdadır.
  - İstem dışı çalışır ve,
  - **İmpuls üretme, iletme ve ritmik kasılma özelliği vardır.**
- **Endocardium**
  - İç tabakadır.
  - Kalp boşluklarının içini ve tüm kapakçıkları sarar.
  - Kan damarlarının aynı katmanı ile uzanır.

# Kalbe Gelen ve Giden Büyük Damarlar

- Sağ ventrikülden
  - **Truncus pulmonalis**
- Sol ventrikülden
  - **Aorta**
- Sağ atriuma
  - **V.cava superior**
  - **V.cava inferior**
- Sol atriuma
  - **Vv.pulmonales (4)**

