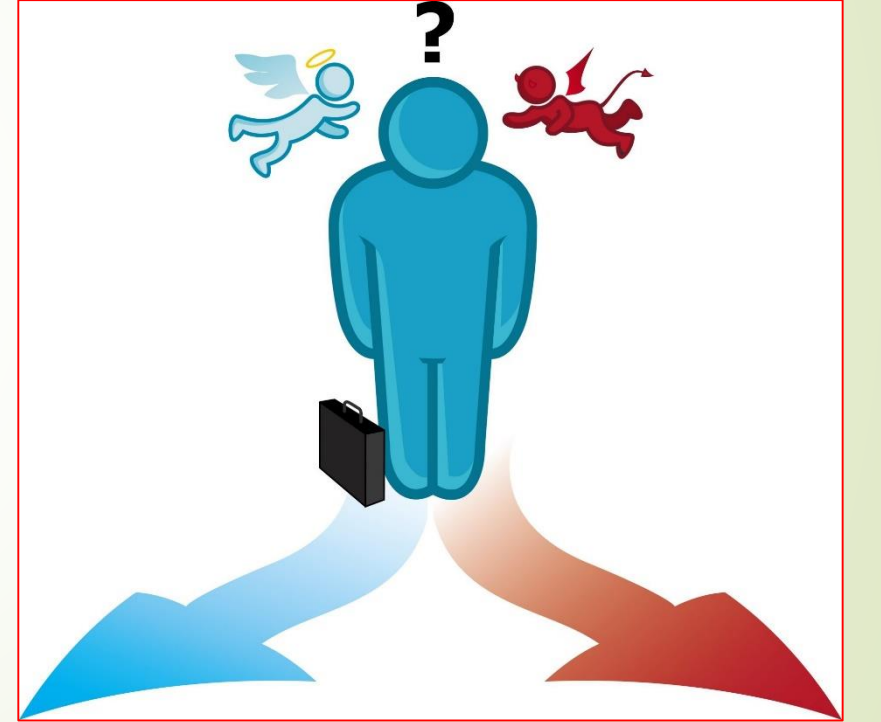





ETİĞİN TANIMI VE TARİHÇESİ





ETİK

- Sağlık çalışanlarının hastalarla olan ilişkileri, toplum içi ilişkiler içerisinde önemli bir yere sahiptir.
- Çeşitli açılardan değerlendirilebilecek olan bu ilişkinin en önemli yönlerinden birisi etik yönüdür.
- Yönetim, hukuk, siyaset, medya, tıp, felsefe, eğitim, mimari dahil hayatın tüm alan ve disiplinlerinde karşılaşılan etik, sağlık hizmetleri sunumunun önemli bir parçasıdır.

- 
- 
- **Etik**, insanların kurduđu bireysel ve toplumsal ilişkilerin temelini oluşturan değerleri, normları, kuralları, doğru-yanlış ya da iyi-kötü gibi ahlaki açıdan araştıran ölçüler bütünüdür.
 - Toplum yaşamında etiğin karşılığı, insanların birbirleriyle ilişkilerinde neleri yapmaları ve nelerden kaçınmaları gerektiğiyle ilgili bir kurallar bütünüdür.
 - Felsefenin bir ana alanı olarak etik, davranışlar bağlamında iyinin ne olduğu ve nelerin iyi olduğu konusunu ele almakta; insanın ideal davranışlarını formüle etmeyi amaçlamaktadır.

- 
- Etik, Yunanca «Ethos» sözcüğünden gelmektedir.
 - Ethos sözcüğü, yunanca karakter anlamına gelmektedir.
 - «Ahlak kuramı» ya da «teorik ahlak» diye basitleştirilebilecek etik; İyonyalı filozoflardan bu yana «iyi» ve «doğru» kavramlarının ne olduğunu, «mutlak iyi», «mutlak doğru» olup olmadığını ve bunlara ulaşıp ulaşılamayacağını araştıran bir zihinsel çabadır.

- 
- Etik, davranış ve karakterle ilgili olarak neyin doğru ve iyi olduğunu araştıran sistematik bir araştırmadır.
 - “Ne yapmalıyız?”, “Bunu niçin yapmalıyız?” sorularının cevabını araştırır.
 - Ahlaki kavramları ve ahlaki yargıları analiz eden etik, ahlaki tutumların ardında yatan yargıları ele alır.

- 
- Etik deęerler evrenseldir ve her lkede geerlilięi olan kurallardır.
 - Etik drstlk, doęruluk, yardımseverlik, adaletli olmak, sadakat, yalan sylememek, hırsızlık yapmamak, cana kıymamak gibi dnyanın her yerinde geerli olan deęerlerden oluřur.





➤ Etik, insana ne yapması ya da ne yapmamasını öneren değerler bütünüdür.


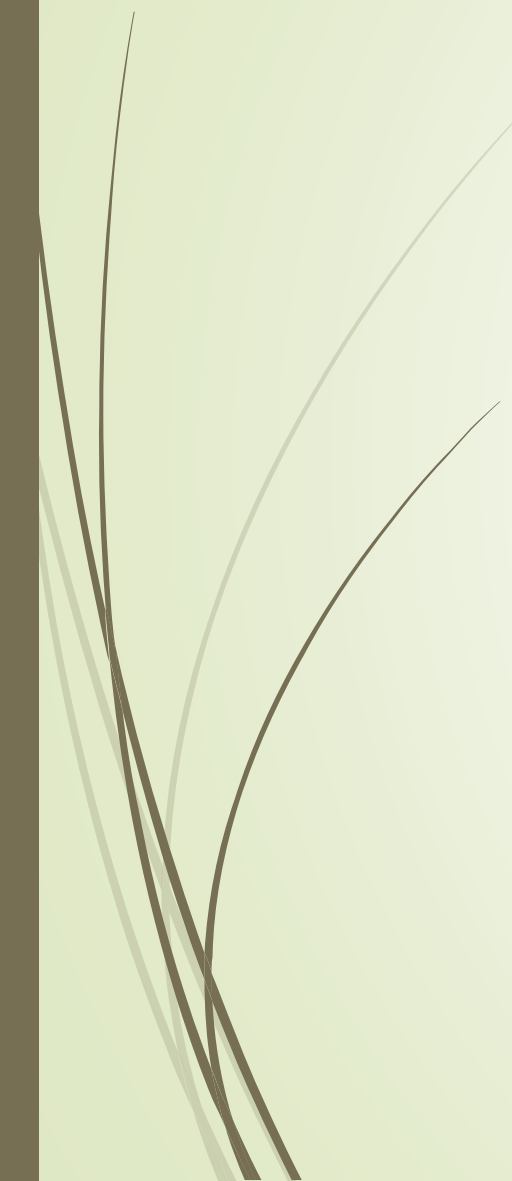
➤ Bu değerler **ödev, erdem, ilke ve toplumun çıkarı** olarak dört grupta incelenebilir. **Ödev**, kişinin üstlendiği rolden beklenen davranışlardır. **Erdem**, iyi bir insanı tanımlayan özelliklerin tümüdür. **İlke**, davranışları biçimlendiren temel doğrulardır. **Toplumun çıkarı** ise toplumun genelinin yararına olan her türlü eylemdir.

PEKİ AHLAK NEDİR?



- 
- Günümüzde etik ve ahlak sözcükleri birbiri yerine kullanılmakta ve anlamsal olarak karıştırılmaktadır.
 - **Ahlak**, bireyin doğuştan getirdiği huy özellikleri anlamına gelmekte, ancak daha pratik bir kaygıyla toplumun benimsediği değer sistemidir.
 - Ahlak, kültürel değerler ve ideallerle ilgili doğru ve yanlışları ve bunlara uygun olarak nasıl davranılması gerektiğini belirlemenin yanı sıra, ayrıca geniş tabanlı ve nasıl davranılması gerektiğine ilişkin yazılı olmayan standartları da belirler.

- 
- **Ahlak**, her toplumda deęişebilecek gelenekler, alışkanlıklar, örf ve adetler, töreler, yaşam biçimleri gibi alanlardaki tutum ve davranışlar olarak tanımlanır.
 - Kişiler arası ilişkilerde uyulması gereken ilke ve kuralları içerir.
 - Ahlak toplumdaki topluma deęişebileceęi gibi aynı toplum içindeki farklı gruplar arasında bile deęişiklik gösterebilir.

- 
- 
- Kısaca belirtecek olursak; etik doğru ve yanlış davranış teorisi. Ahlak ise onun pratiğidir.
 - İlkeler söz konusu olduğunda etik kavramı kullanılırken, davranış söz konusu olduğunda ahlak kavramı kullanılır.
 - Etik bir kişinin belli bir durumda ifade etmek istediği değerler iken ahlak ise bunu hayata geçirme tarzıdır.

Ahlak;

- Bireysel davranışlarla ilgilidir.
- Yöreseldir ve toplumlara göre değişebilir.
- Çoğunluk tarafından gerekçe gösterilmeden doğru kabul edilen değerlerin ve düşüncelerin bütünüdür.

Etik;

- Profesyonel davranış standartlarını içerir.
- Evrenseldir ve hukukun üzerindedir.
- Kuralları mantıklı olarak yorumlamaya çalışır.
- İnsanların ne şekilde davranması gerektiğiyle ilgili somut ve kanıtsal bilgiler sunar.