

# SKY 213 SAĞLIK KURUMLARINDA MALİYET MUHASEBESİ

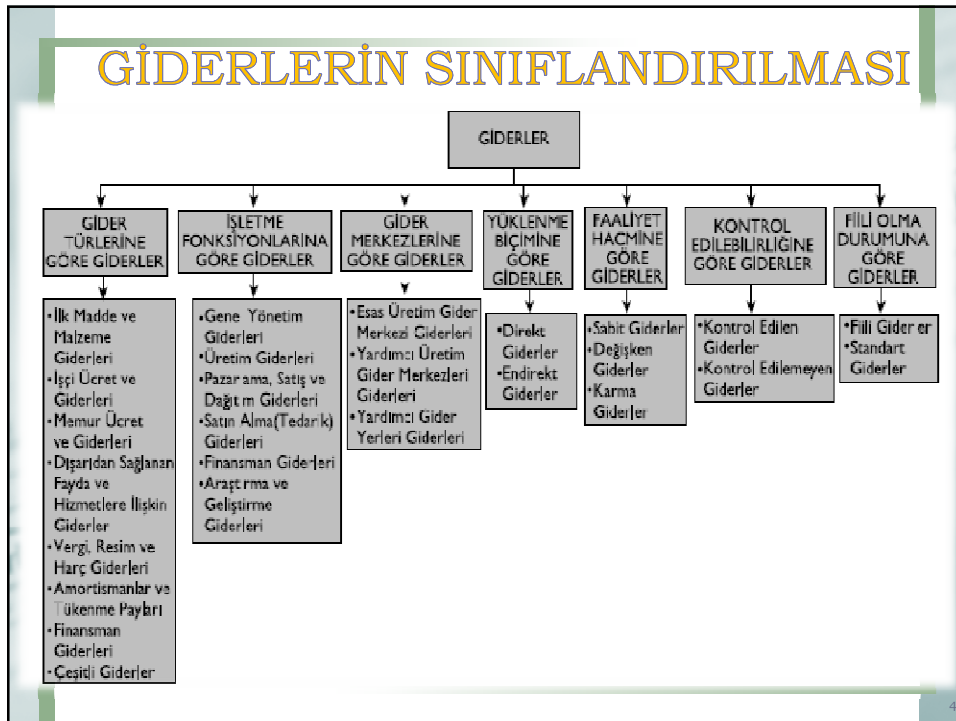
ÖĞR. GÖR. PINAR DOĞANAY PAYZİNER

## GİDERLERİN SINIFLANDIRILMASI VE MALİYET UNSURLARI

### 7. HAFTA DERS İÇERİĞİ

- Giderlerin Sınıflandırılması

## GİDERLERİN SINIFLANDIRILMASI



## A - GİDER TÜRLERİNE GÖRE

### 1. İlk Madde ve Malzeme Giderleri:

- İlk madde; sadece üretim faaliyetleri ile ilgili kullanılan gider türüdür.
- Malzeme; hem üretim hem de diğer işletme faaliyetleri için kullanılan gider türüdür.
- İlk madde giderleri,
- Yardımcı madde giderleri,
- İşletme malzemesi giderleri,
- Ambalaj malzemesi giderleri,
- Yedek parça giderleri,
- Büro tüketim malzemesi giderleri,
- Temizlik malzemesi giderleri

5

## A - GİDER TÜRLERİNE GÖRE

### 2. İşçi Ücret ve Giderler

- Brüt ücretler,
- Primler,
- İkraniyeler,
- Nöbet ücretleri,
- Sosyal Güvenlik Kurumu işveren payı,
- Sosyal yardımlar,
- Eğitim giderleri ve
- Yolluklar

6

## A - GİDER TÜRLERİNE GÖRE

### 3. Memur Ücret ve Giderler

- Brüt ücretler,
- Primler,
- İkraniyeler,
- Nöbet ücretleri,
- Sosyal Güvenlik Kurumu işveren payları/Emekli Sandığı aidatları,
- Sosyal yardımlar,
- Eğitim giderleri ve
- Yolluklar

7

## A - GİDER TÜRLERİNE GÖRE

### 4. Dışarıdan Sağlanan Fayda ve Hizmetlere İlişkin Giderler

- Elektrik, su ve doğal gaz giderleri,
- Haberleşme ve iletişim giderleri,
- Temizlik hizmetleri giderleri,
- Beslenme hizmetleri giderleri,
- Güvenlik hizmetleri giderleri,
- Bakım onarım giderleri,
- Danışmanlık hizmetleri giderleri ve

8

## A- GİDER TÜRLERİNE GÖRE

### 5. Çeşitli Giderler

- Sigorta giderleri,
- Kira giderleri,
- Araştırma geliştirme giderleri,
- Sosyal giderler,
- Yolluk ve seyahat giderleri,
- Mahkeme ve noter giderleri

9

## A - GİDER TÜRLERİNE GÖRE

### 6. Çeşitli Giderler

- Emlak vergisi,
- Motorlu taşıtlar vergisi,
- Taşıt alım vergisi,
- Damga vergisi,
- Katma değer vergisi,
- Tapu harçları,
- Dış ticaret harçları ve
- Belediye resimleri

10

## B - İŞLETME FONKSİYONLARINA GÖRE

### 1. Genel Yönetim Giderleri

İşletmenin yönetim fonksiyonunu yerine getirebilmesi için gerekli tüm faaliyetler ile ilgili giderlerden oluşur.

Genel yönetim faaliyetlerinin yerine getirilmesi için yapılan;

- İlk madde ve malzeme,
- İşçi ücret ve giderleri,
- Memur ücret ve giderleri,
- Dışarıdan sağlanan fayda ve hizmetler,
- Çeşitli giderler,
- Vergi, resim ve harçlar,
- Amortismanlar ve tükenme payları ve
- Finansman giderleri

770'de

İşletmenin genel yönetim giderlerini oluşturur.

11

## B - İŞLETME FONKSİYONLARINA GÖRE

### 2. Üretim Giderleri

İşletmenin ana faaliyet konusu ile ilgili mal ve hizmet üretimi için katlanılan giderlerdir. Bu giderler; direkt ilk madde ve malzeme, direkt işçilik ve genel üretim giderleri olarak da bölümlenebilir.

Üretim faaliyetlerinin yerine getirilmesi için yapılan;

- İlk madde ve malzeme, ↗ Direkt İMM ise 710'da  
↘ Endirekt İMM ise 730'da
- İşçi ücret ve giderleri, ↗ Direkt İşçilik ise 720'de  
↘ Endirekt İşçilik ise 730'da
- Memur ücret ve giderleri,
- Dışarıdan sağlanan fayda ve hizmetler,
- Çeşitli giderler,
- Vergi, resim ve harçlar,
- Amortismanlar ve tükenme payları ve
- Finansman giderleri

730'da

Hizmet  
İşletmesi  
ise  
740'da

İşletmenin üretim giderlerini oluşturur.

12

## B - İŞLETME FONKSİYONLARINA GÖRE

### 3. Pazarlama, Satış ve Dağıtım Giderleri

İşletmenin faaliyet konusu olan mamul ya da hizmet üretildikten sonra alıcılara ulaşılan kadar yapılan giderlerdir.

Pazarlama, Satış ve Dağıtım faaliyetlerinin yerine getirilmesi için yapılan;

- İlk madde ve malzeme,
- İşçi ücret ve giderleri,
- Memur ücret ve giderleri,
- Dışarıdan sağlanan fayda ve hizmetler,
- Çeşitli giderler,
- Vergi, resim ve harçlar,
- Amortismanlar ve tükenme payları ve
- Finansman giderleri

760'da

İşletmenin pazarlama, satış ve dağıtım giderlerini oluşturur.

13

## B - İŞLETME FONKSİYONLARINA GÖRE

### 4. Satın Alma (Tedarik) Giderleri

İşletme faaliyetleri için satın alınan veya satılmak üzere satın alınan varlık ve hizmetlerin alımı için yapılan giderlerden oluşur.

14

## **C – GİDER MERKEZLERİNE GÖRE**

### **1. Esas Üretim Gider Yerleri**

- KBB polikliniği giderleri,
- Kardiyoloji polikliniği giderleri,
- Pediatri polikliniği giderleri,
- KBB servisi giderleri,
- Kardiyoloji servisi giderleri,
- Pediatri servisi giderleri gibi.

15

## **C – GİDER MERKEZLERİNE GÖRE**

### **2. Yardımcı Üretim Gider Yerleri**

- Laboratuvar birimi giderleri,
- Röntgen birimi giderleri,
- Tomografi birimi giderleri gibi

16



## C – GİDER MERKEZLERİNE GÖRE

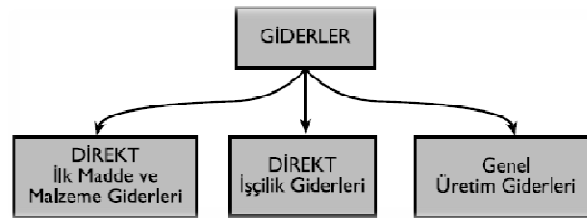
### 3. Yardımcı (Destek) Hizmet Gider Yerleri

- Başhekimlik giderleri,
- Finansman birimi giderleri,
- Kalite birimi giderleri,
- Hasta kabul birimi giderleri,
- Ev idaresi birimi giderleri,
- Yemekhane giderleri gibi

17

## D – YÜKLENME BİÇİMİNE GÖRE

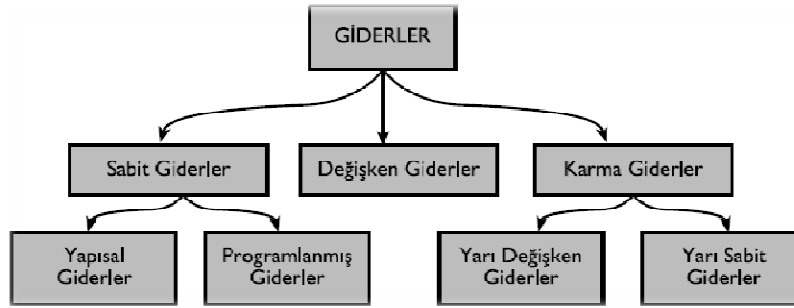
1. **Direkt Giderler** : Mamul, hizmet ya da gider yeri maliyetine doğrudan doğruya yüklenebilen giderlere direkt giderler denir. Örneğin; direkt ilk madde ve malzeme giderleri ve direkt işçilik giderleri gibi.
2. **Endirekt Giderler**: Direkt giderler dışındaki tüm giderlerdir. Bunlar mamule, hizmete ya da gider yerine ancak dolaylı yollardan yüklenirler. Bu giderlerin yüklenmesinde dağıtım ölçütleri kullanılır.



18

## E – FAALİYET HACMİ İLE İLİŞKİLERİNE GÖRE

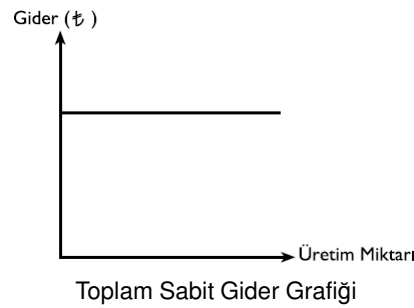
- Giderlerin üretim hacmine göre sınıflandırılmasında giderin faaliyet ya da üretim miktarıyla birlikte değişip değişmedikleri dikkate alınır.
- Giderler; sabit giderler, değişken giderler ve karma giderler olarak sınıflandırılır.



19

## E – FAALİYET HACMİ İLE İLİŞKİLERİNE GÖRE

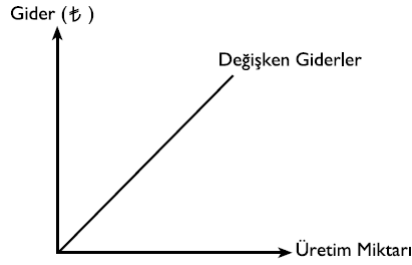
- Sabit Giderler:** Belirli bir zaman dönemi içinde faaliyet (üretim) hacminde meydana gelen değişimlerden etkilenmeyen giderlerdir. Üretim olmasa da katlanmak zorunda olunan giderlerdir.



20

## E – FAALİYET HACMİ İLE İLİŞKİLERİNE GÖRE

2. **Değişken Giderler:** Değişken giderler, faaliyet hacmindeki değişikliklere bağlı olarak değişiklik gösteren giderlerdir.



Toplam Değişken Gider Grafiği

21

## E – FAALİYET HACMİ İLE İLİŞKİLERİNE GÖRE

3. **Karma Giderler:** Bazı giderler ne tam anlamıyla sabit ne de tam anlamıyla değişkendir. Üretim aynı olsa da devam eder ancak üretim artarsa artış gösterebilir. Örneğin tamir bakım giderleri gibi.

a. **Yarı Değişken Giderler:**

b. **Yarı Sabit Giderler:**

22

## F – KONTROL EDİLEBİLİRLİĞİNE GÖRE

İşletme içinde giderler, sorumlu kişi tarafından yönetilmesi durumuna göre ikiye ayrılmaktadır. Bunlar; kontrol edilebilen giderler ve kontrol edilemeyen giderlerdir.

- a. **Kontrol Edilebilen Giderler:** Bir gider kalemi, sorumlu yöneticinin karar ve faaliyetlerinden önemli derecede etkileniyorsa kontrol edilebilen giderdir.
- b. **Kontrol Edilemeyen Giderler:** Bir gider kalemi etkileyen tüm faktörlerin sorumlu yöneticinin kontrol etmesi mümkün değilse kontrol edilemeyen giderdir. Enflasyon nedeni ile malzeme giderlerinin artması gibi.

23

## G – FİİLİ OLMA DURUMUNA GÖRE

- a. **Fiili Giderler:** Bu giderler tahakkuk etmiş, gerçekleşmiş giderlerdir.
- b. **Standart Giderler:** Faaliyet yapılmadan önce bilimsel yöntemlere göre belli koşullara göre gerçekleşmesi beklenen standart verilere göre hesaplanan giderlerdir.

24

