



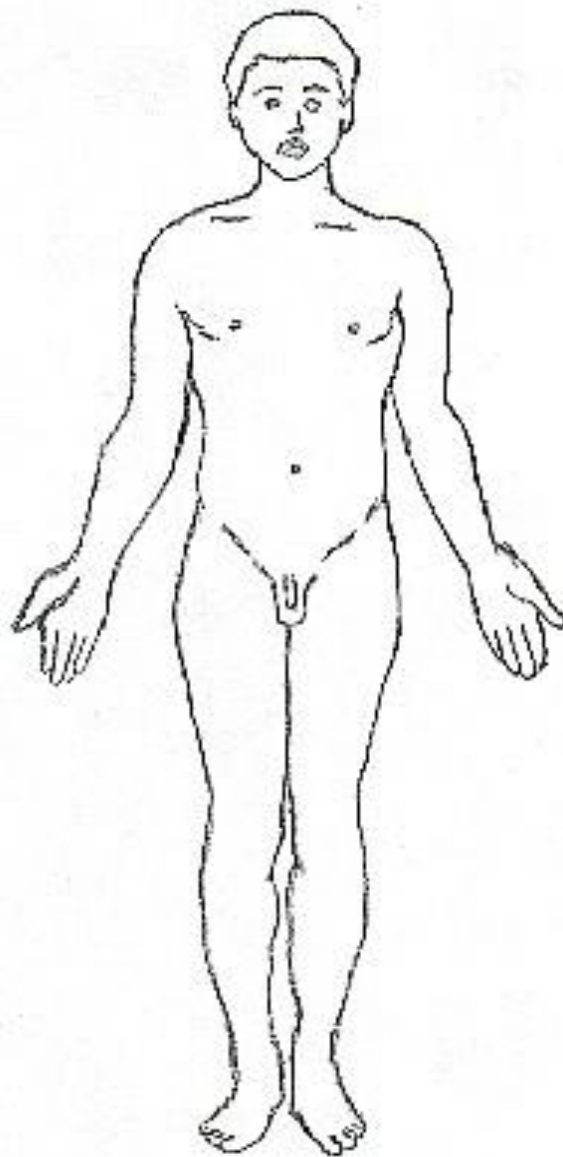
ANATOMİK KAVRAM VE TANIMLAR

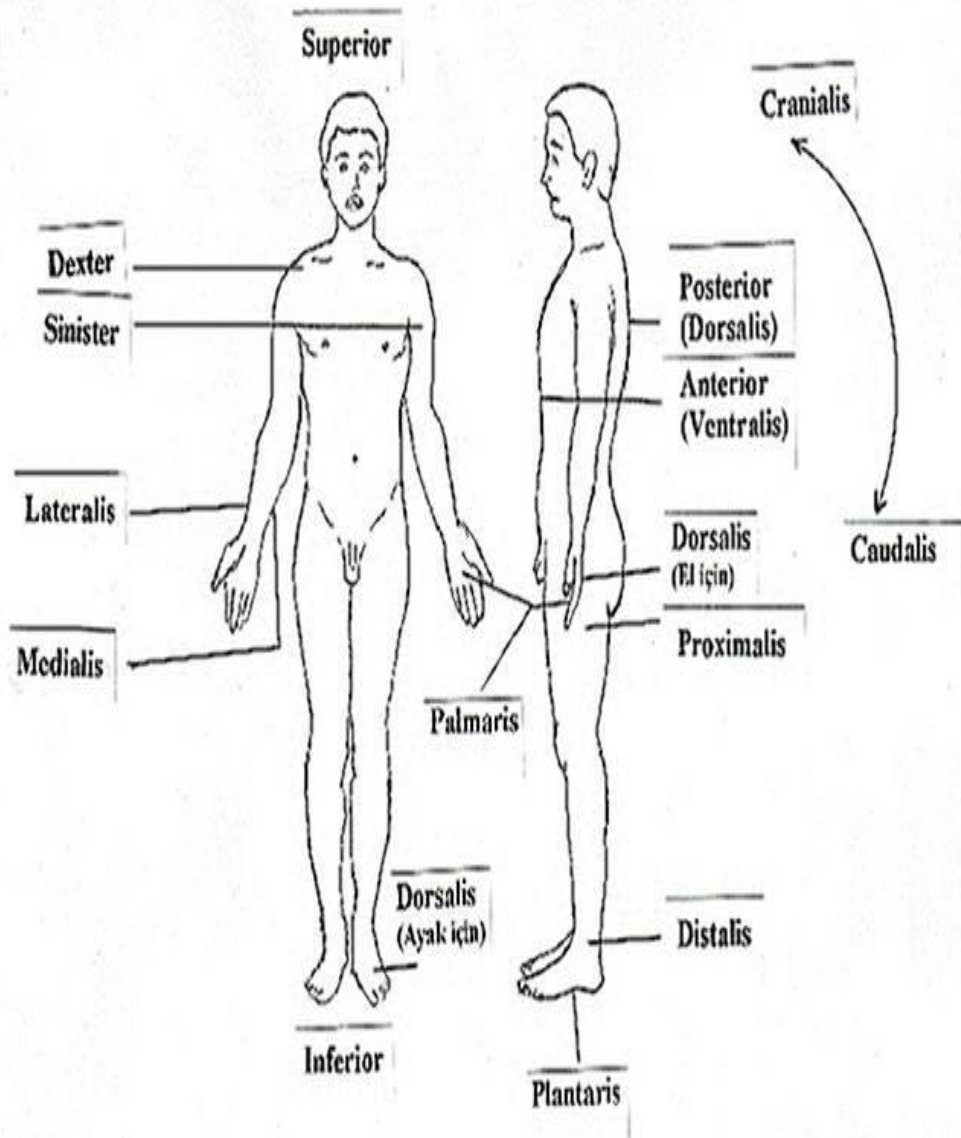
- Anatomi bir tanım bilimidir.
- Vücudun bütününe ve yapıların birbirlerine
- göre olan pozisyonlarını belirlemek için tek
- anlamlı terimler kullanılır

Anatomik pozisyon

Ayakta dik duran, bas dik, yüz karsıya dönük, ayaklar bitisik, kollar iki yanda sarkık ve avuç içleri karsıya bakan bir insanın durumuna anatomik pozisyon denir.





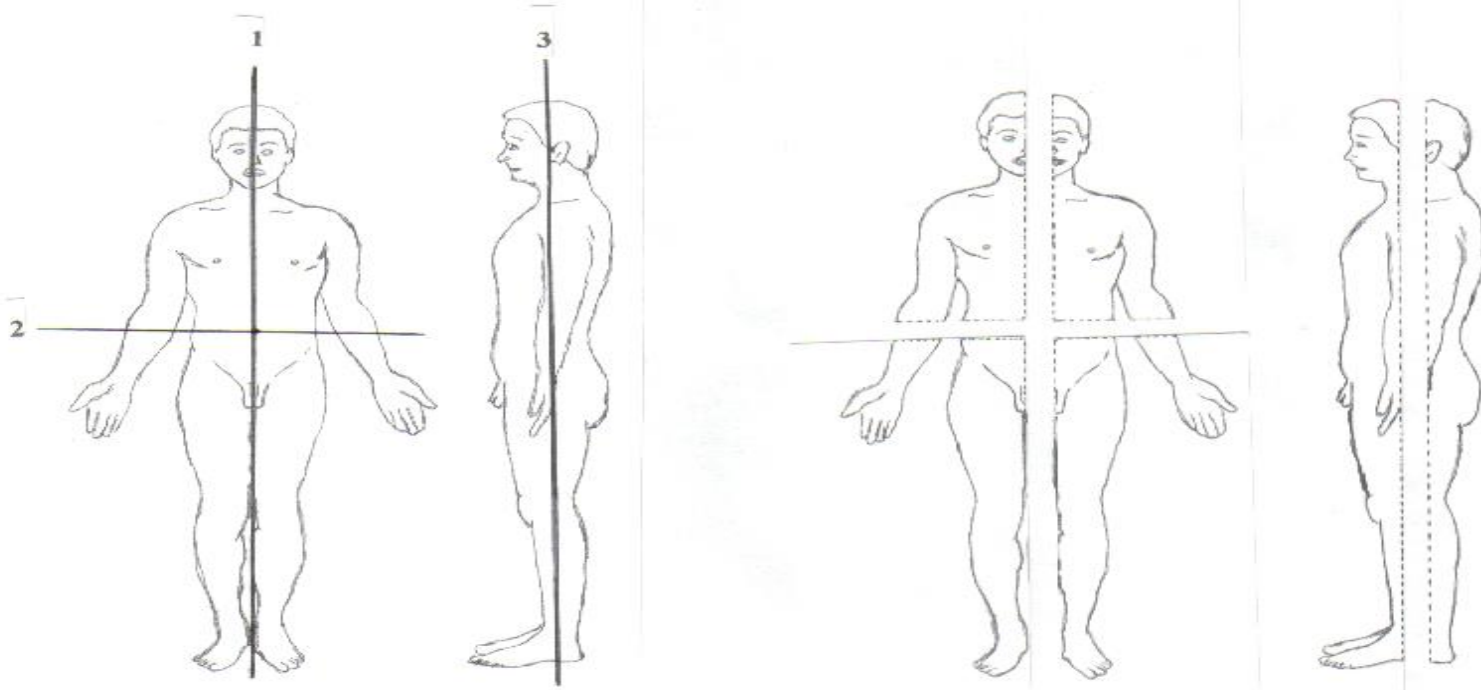


- Superior X inferior
- Anterior X posterior
- Medial X lateral
- Proksimal X distal
- Dorsalis X Palmaris
- Dorsalis X plantaris
- Dexter X Sinister
- Superfisial X Profundus



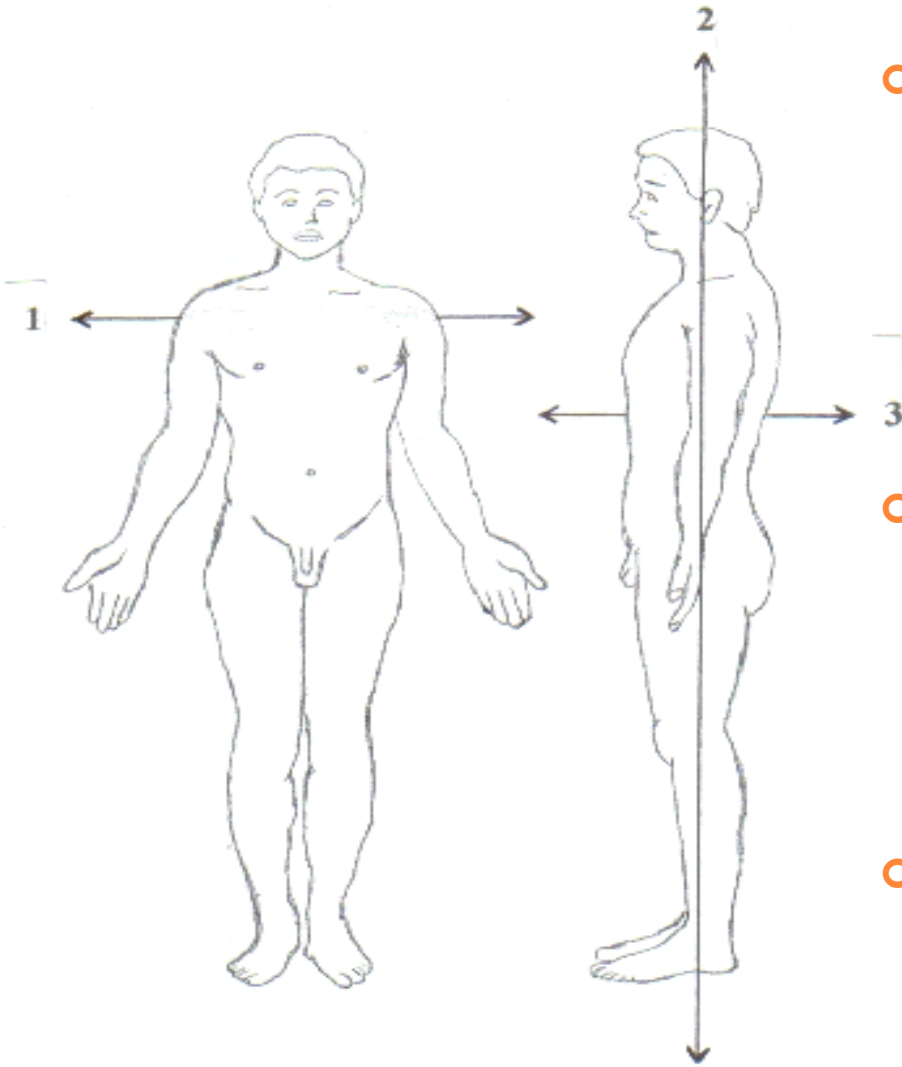
- **ventralis-** karın **X dorsalis-** sırt, sırtta,
- **sagittalis-** oksal, ok **X transversalis-** enine,
- **verticalis-** düşey **X horizontalis-** yatay
- **cranialis-** baş tarafında **X caudalis-** ayak tarafında, kuyruk tarafında
- **medius-** orta
- **intermedius-** iki oluşumun arasında
- **longitudinalis-** boyuna, boyunca
- **centralis-** merkezi **X peripheralis-** çevre
- **internalis-** iç **X externalis-** dış
- **apex-** tepe **X basis-** taban
- **apicalis-** tepede **X basalis-** tabanda





- **Planum sagittale (Oksal düzlem):** Karşı yöne doğru ok atmaya hazırlanan bir kişide yay tarafından oluşturulan düzlemdir. Vücudu sağ ve sol iki yarıya ayırır. Vücudun tam ortasından geçerek iki eşit yarıya ayıran sagittal düzleme **planum medianum** ya da **planum sagittale medianum** denir.
- **Planum transversum (horizontale- Yatay düzlem):** Yere paralel ve diğer düzlemlere dik olarak geçen düzlemlerdir. Vücudu üst ve alt bölümlere ayırır.
- **Planum frontale (coronale- Taçsal düzlem):** Planum medianum'a dikey olarak alın bölgesine paralel, yukarıdan aşağıya veya tersine geçen tüm düzlemlerdir. Vücudu ön ve arka bölümlere ayırır.



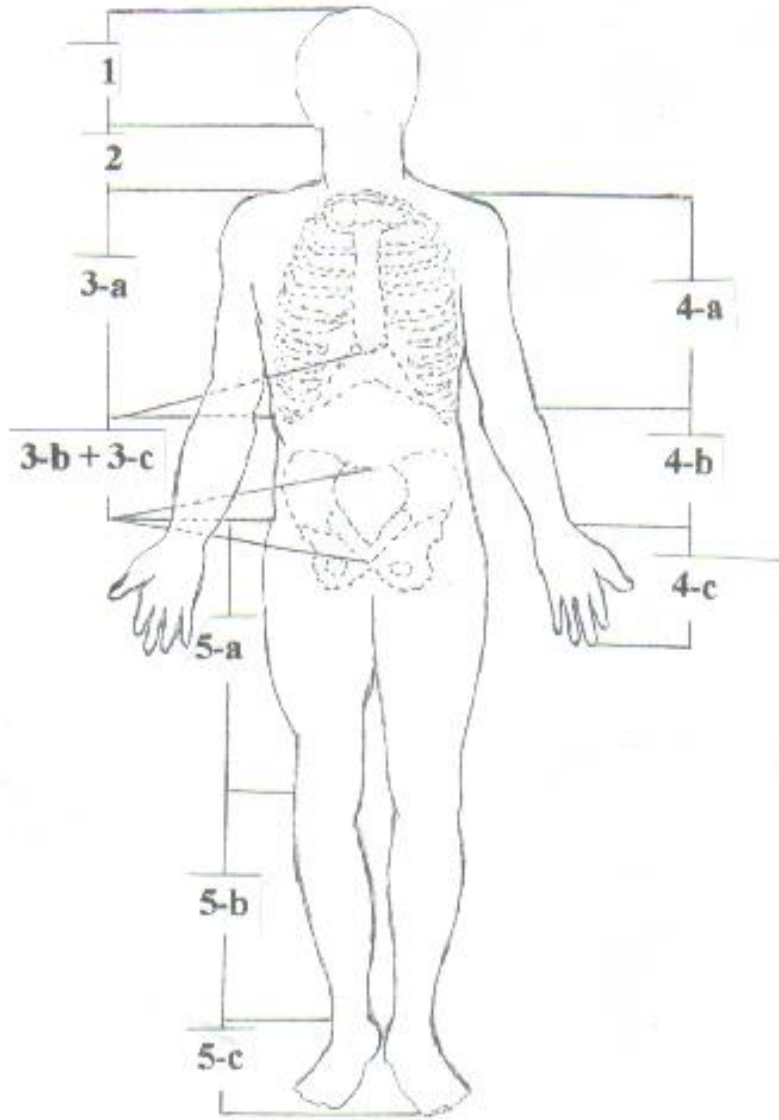


○ **Axis transversalis:** Yere paralel, sağdan sola, soldan sağa geçen eksenidir.

○ **Axis verticalis:** Baştan ayaklara doğru düşey inen, yere dik eksenidir.

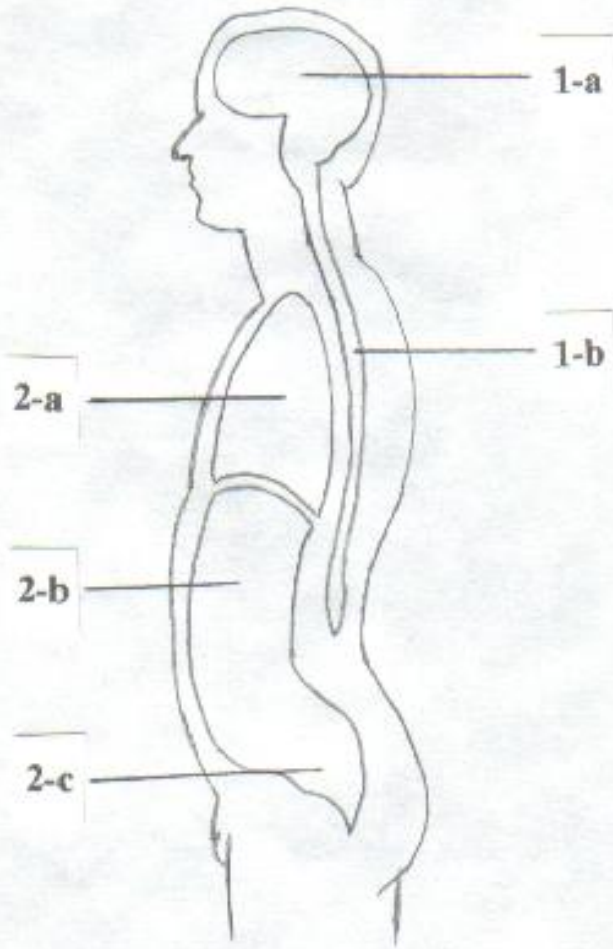
○ **Axis sagittalis:** Ok yönünde, yere paralel, önden arkaya veya arkadan öne geçen eksenidir.





- 1- Baş (Caput)
- 2- Boyun (Collum)
- 3- Gövde (Truncus)
 - a. Göğüs (Thorax)
 - b. Karın (Abdomen)
- c. Leğen (Pelvis)
- 4- Üst taraf (Membrum superius/Extremitas superius)
 - a. Kol (Brachium).
 - b. Önkol (Antebrachium)
 - c. El (Manus)
- 5 Alt taraf - (Membrum inferius/Extremitas inferius)
 - a. Uyluk (Femur)
 - b. Bacak (Crus)
 - c. Ayak (Pes)





- **Arka (Dorsal) vücut boşluğu:**
- A) Cavitas cranii (Kafatası boşluğu)
- B) Canalis vertebralis (Omurga kanalı)
- **Ön (Ventral) vücut boşluğu**
- A) Cavitas thoracis (Cavitas thoracica, Thorax - Göğüs boşluğu)
- B) Cavitas abdominalis (Cavitas abdominis, Abdomen - Karın boşluğu)
- C) Cavitas pelvis (Cavitas pelvica, Pelvis - Leğen boşluğu)

