

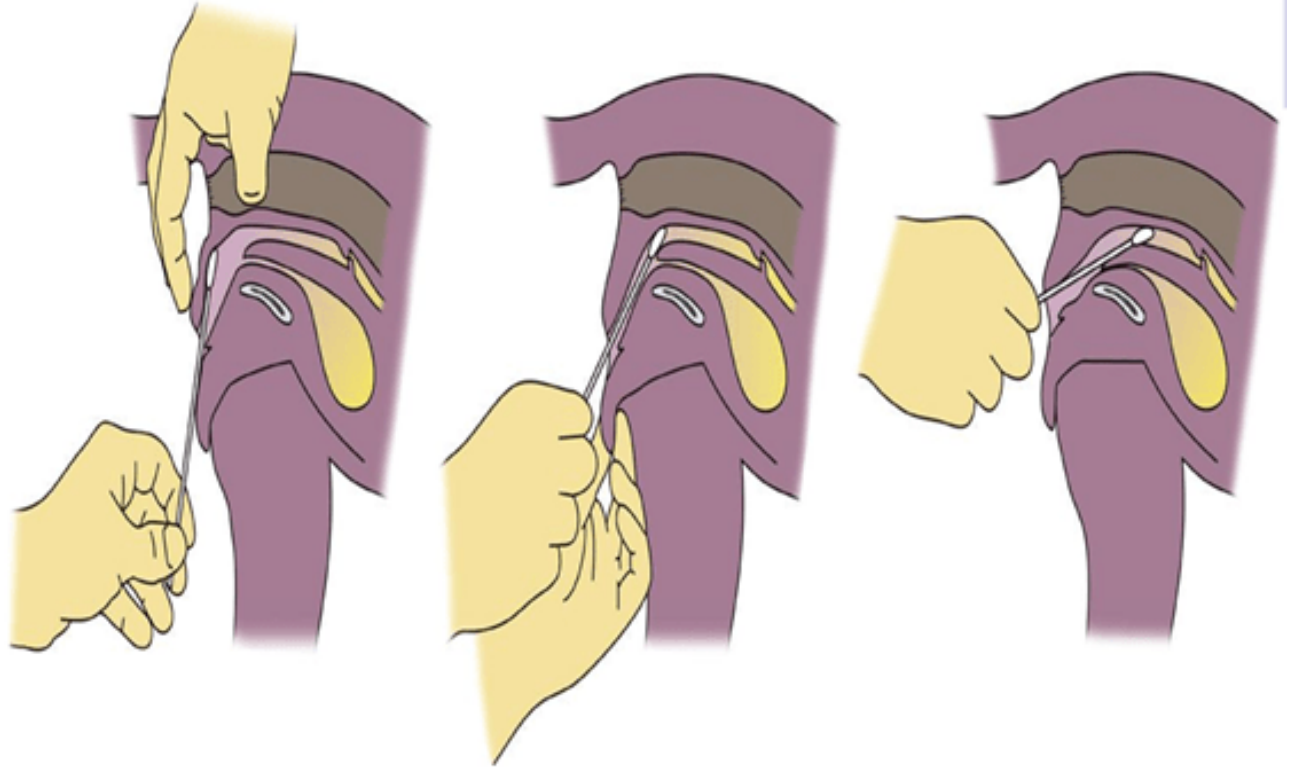
# Uygun Dönem Tespiti

Anamnez

- Kanama süresi
- Çiftleşirme geçmişi
- Gebelik geçmişi

Uygun  
dönem  
tespiti

- Vajinoskopi
- Vajinal sitoloji
- Hormon analizi



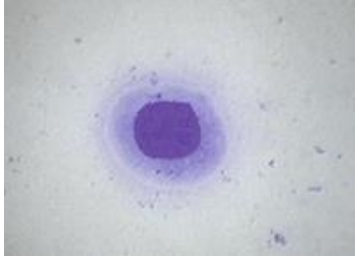
# Tohumlama Zamanı

- ▶ Tohumlama zamanının belirlenmesi yapılması gereken ilk iştir. Bu da ovulasyonla ilgili fizyolojik faktörlere baęlı olarak yapılır.
- ▶ Çiftleşme ya da suni tohumlama için en uygun zaman ırktan ırka, köpekten köpeęe ve hatta aynı köpeęin bir siklusundan dięer siklusuna göre oldukça deęişkenlik gösterir.
- ▶ Normal bir köpekte fertil periyot ovulasyon ve bunu takip eden birkaç günü kapsar.

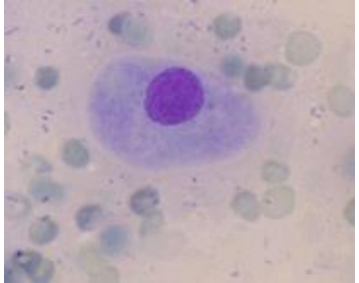
# En Uygun Tohumlama Zamanı

- ▶ En uygun tohumlama zamanı ovulasyonun olduđu tahmin edilen ve devamındaki 2. g¼n.
- ▶ Östrusun başlangıcından sonraki 2. ve 4. g¼n
- ▶ Progesteron > 4 ng/ml tespit edildiđi g¼n ve devamındaki 2. g¼n

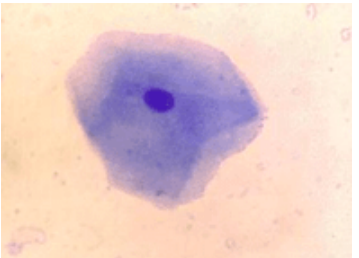
# Vajinal Sitoloji



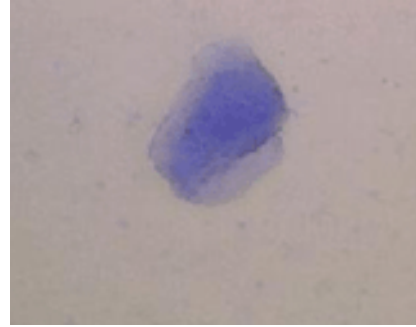
Parabazal hücre



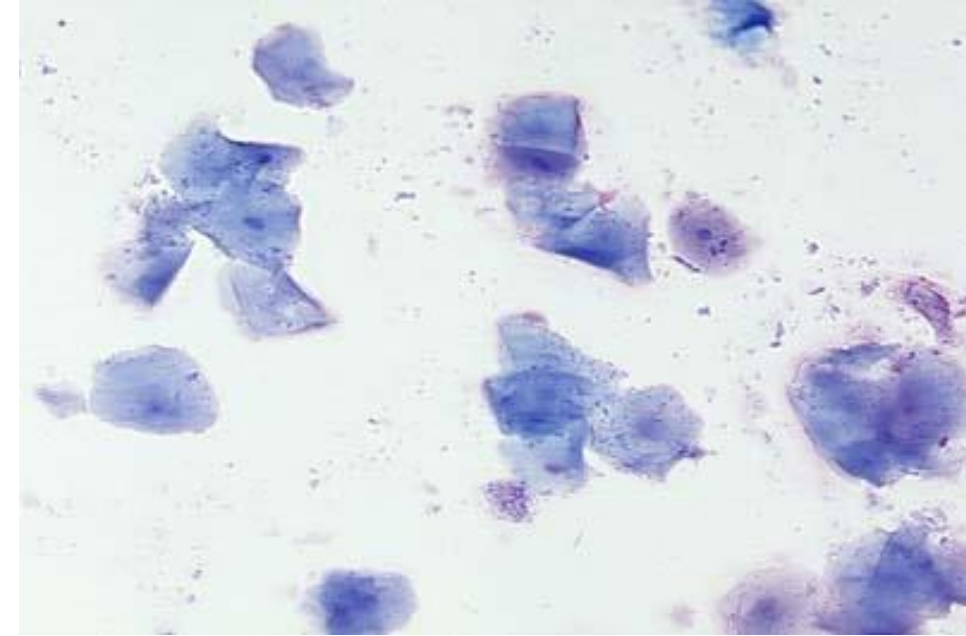
İntermediyal hücre



Süperfişiyal hücre

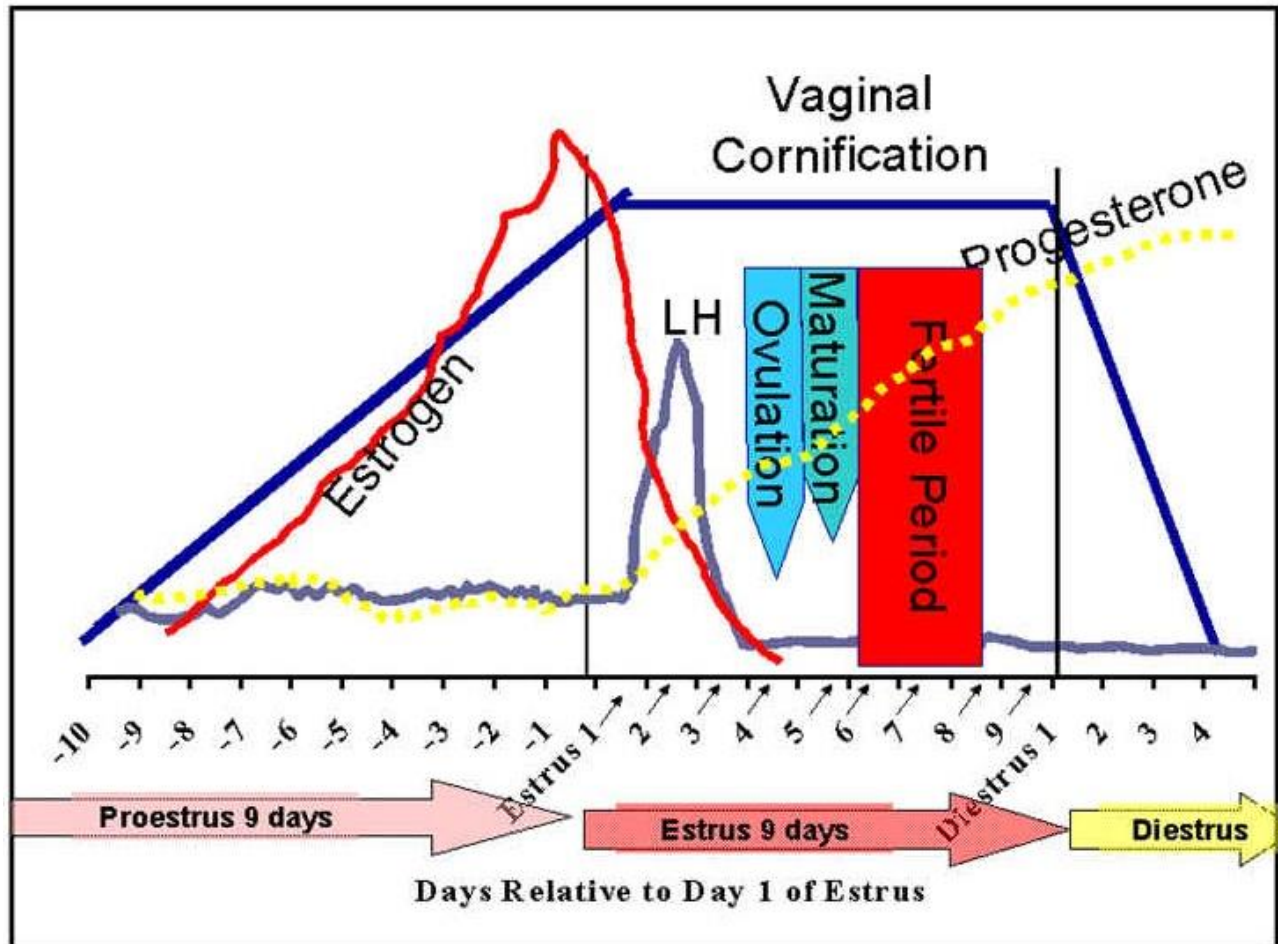


Keratinize süperfişiyal hücre



Uygun dönem

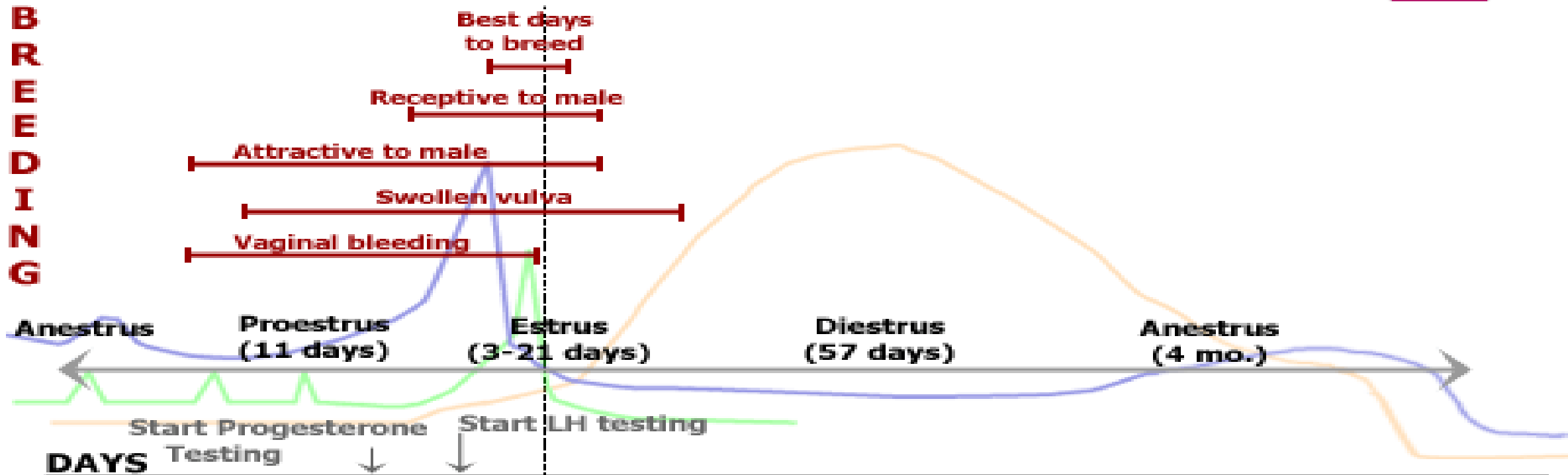
# Hormon Analizi



LH piki

Progesteron düzeyi (> 4 ng/ml)

**B  
R  
E  
E  
D  
I  
N  
G**



**P  
R  
E  
G  
N  
A  
N  
C  
Y**

