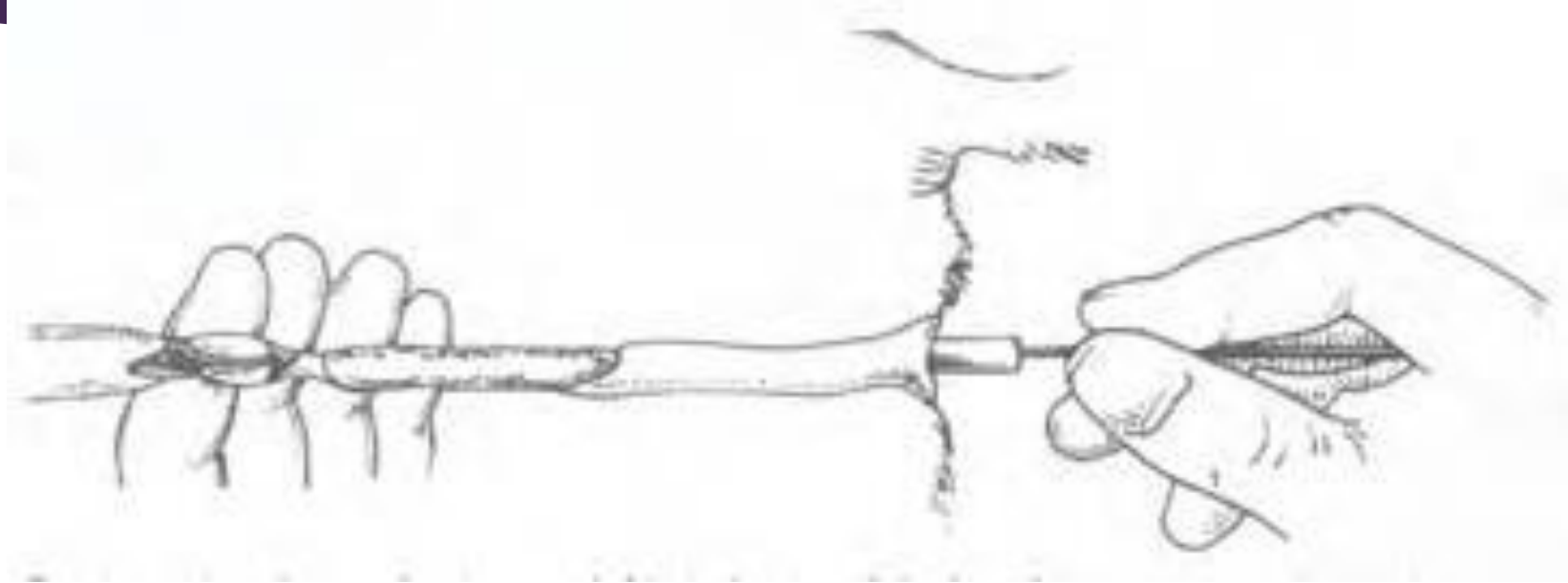


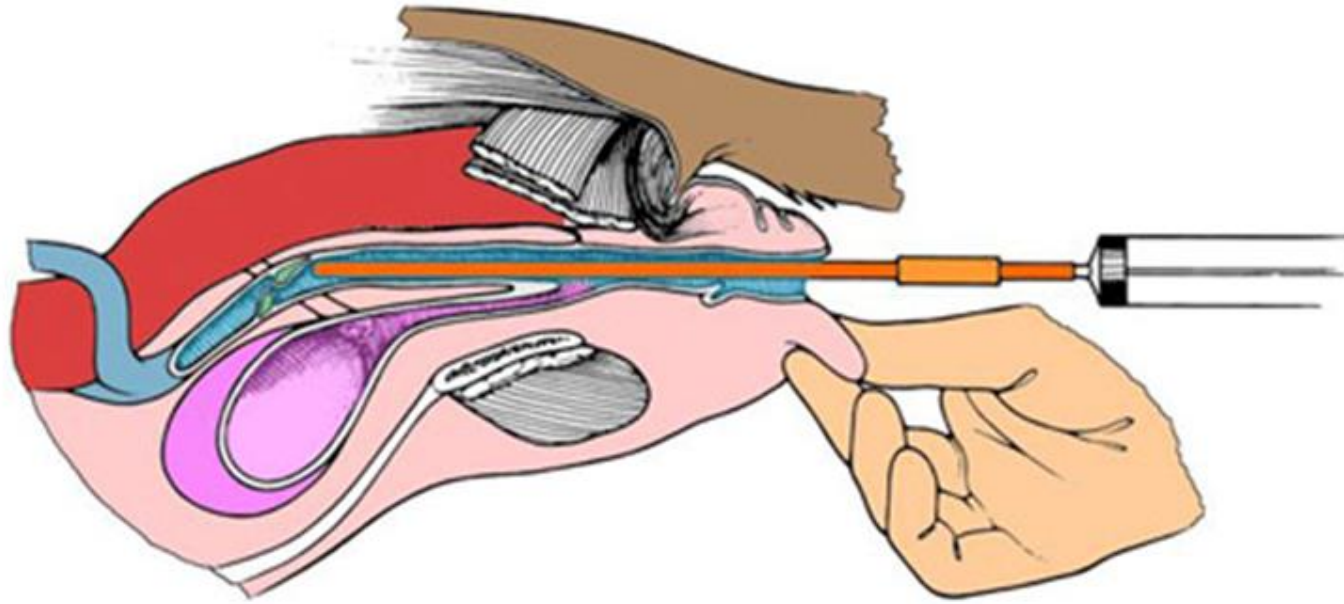
Suni Tohumlama Tekniđi

- ▶ Spermanın kullanım řekline bađlıdır
- ▶ Taze sperma: Alındıktan ve muayenesi yapıldıktan hemen sonra kullanılır. Taze sperma genelde vaginanın cranial kısmına bırakılır.
- ▶ Sođutulmuř sperma: Sulandırılan, sođutulan ve transferi geręekleřtirilen sperma vaginaya ya da endoskop yardımıyla uterusu bırakılır. Tohumlama iřlemi sperma alındıktan birkaç gn sonra uygulanabilir. Spermanın mr kullanılan sulandırıcıya bađlı olarak gn geętikęe kısalır.

Suni Tohumlama Tekniđi



Suni Tohumlama Tekniđi



Suni Tohumlama Tekniđi

- ▶ Dondurulmuş sperma: Tohumlama işleminden önce çözöürölmeli ve istenen başarı oranının elde edilmesi için uterusu bırakılmalıdır. Tohumlama endoskop kullanılarak yapılacaksa sahibinin yanında olması yeterli olur. Cerrahi yöntem ise genel anestezi altında uygulanır.