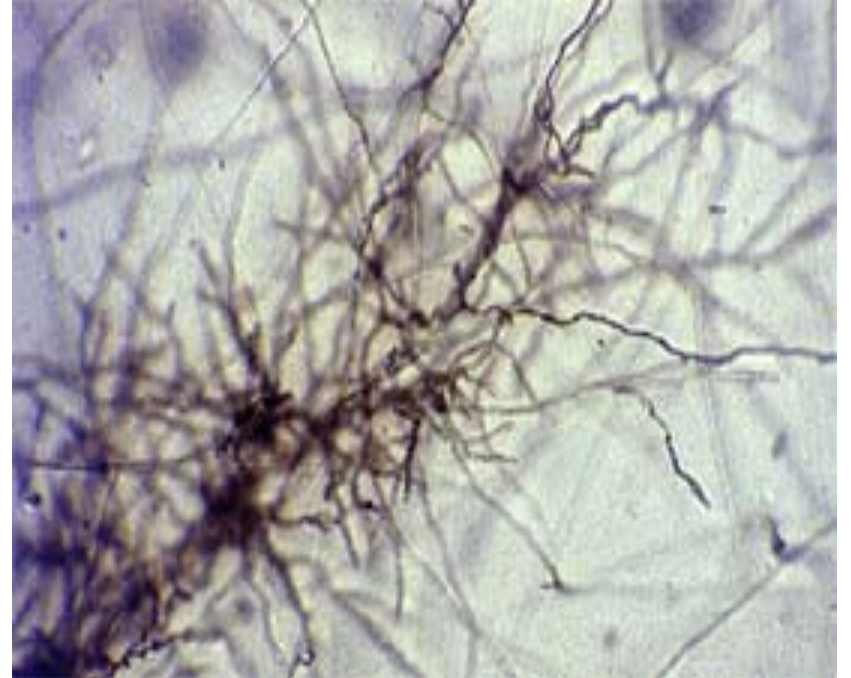


3. Hafta

Mantarların Mikroskopik Morfolojileri

Hifa

- Mantar kolonileri hifa (hypha-hyphae) adı verilen, 1-3 cm uzunluğunda ve 5-10 μm çapında ince, uzun ve saydam mikroskopik filamentlerden oluşur.
- Bazı hifalar branşsız ve ince bir borucuk şeklindedir.
- Bazı hifalar ise branşlaşma gösterir.

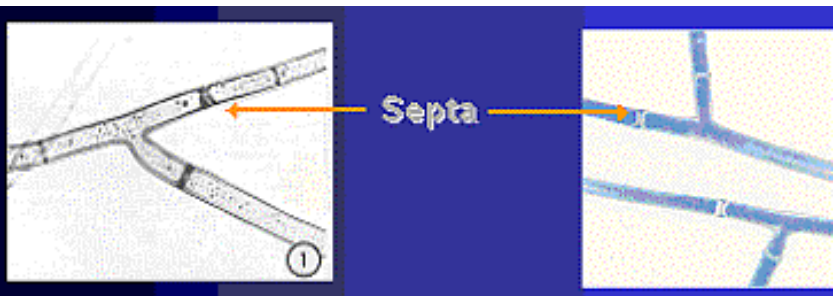
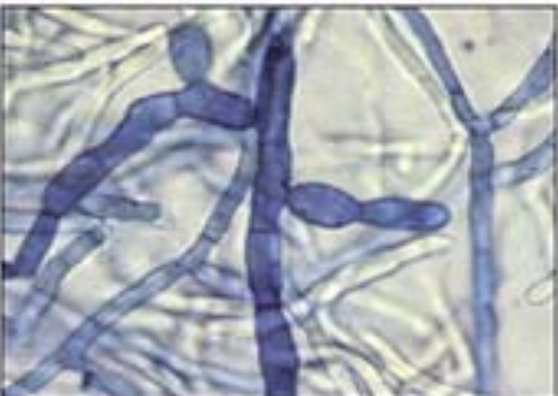


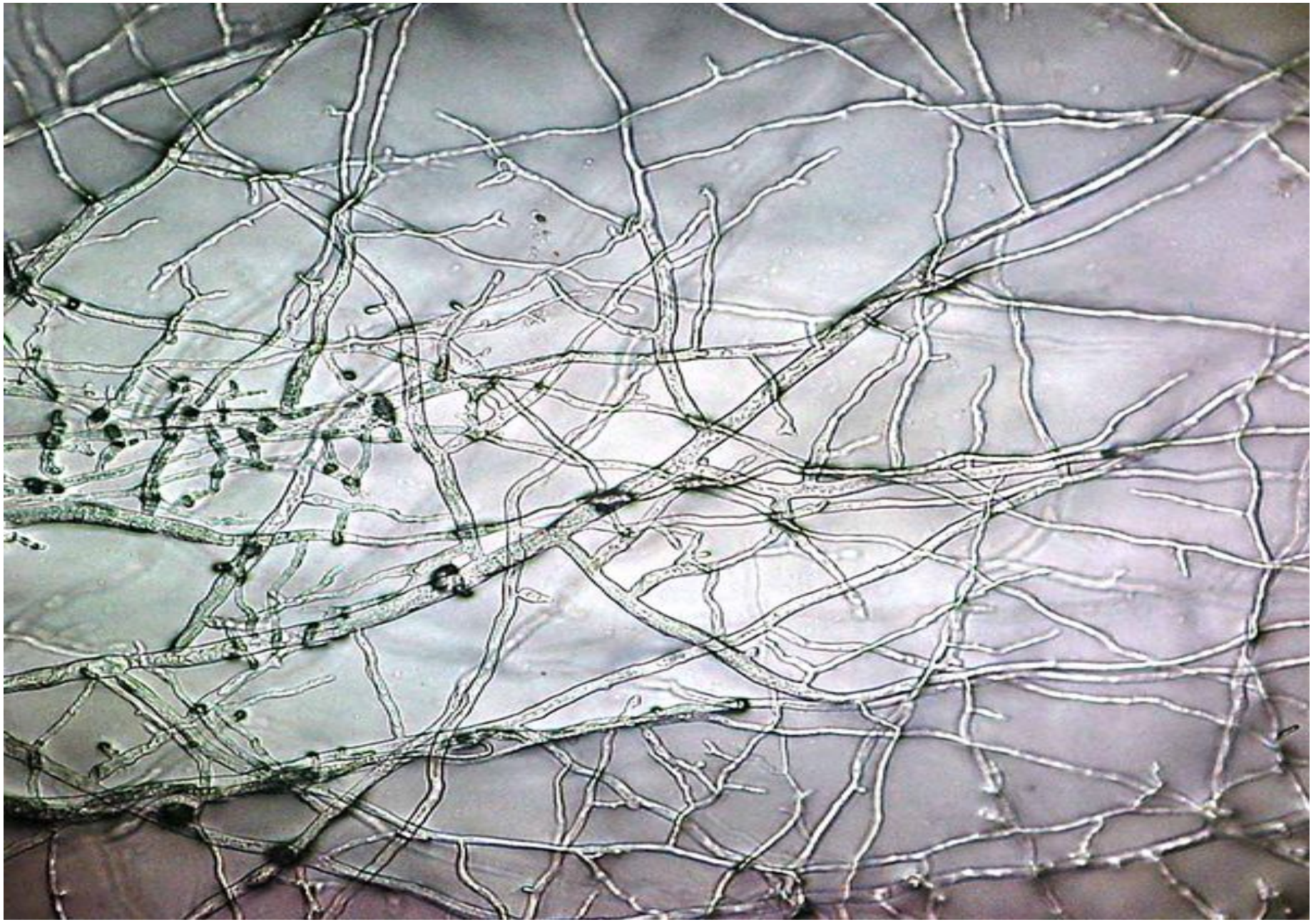
- *Zygomycetes* sınıfı mantarlarda hifalar septumsuz olup kesintisiz düz bir borucuk şeklindedir. Septumlarla bölünmediği için kompartmanlara (hücrelere) ayrılmamıştır. (septumsuz hifa).
- *Ascomycetes* ve *Deuteromycetes* sınıfı mantarlarda ise hifalar belli aralıklarla özel septumlar aracılığı ile kompartmanlara (hücrelere) ayrılmıştır (septumlu hifa).
- Bu bölünme tam değildir, septumun ortasında veya ortaya yakın bir bölgesinde bulunan özel porlar aracılığı ile hücreler birbirleriyle ilişki içindedirler.

- Septumsuz (coenocytic) hifa

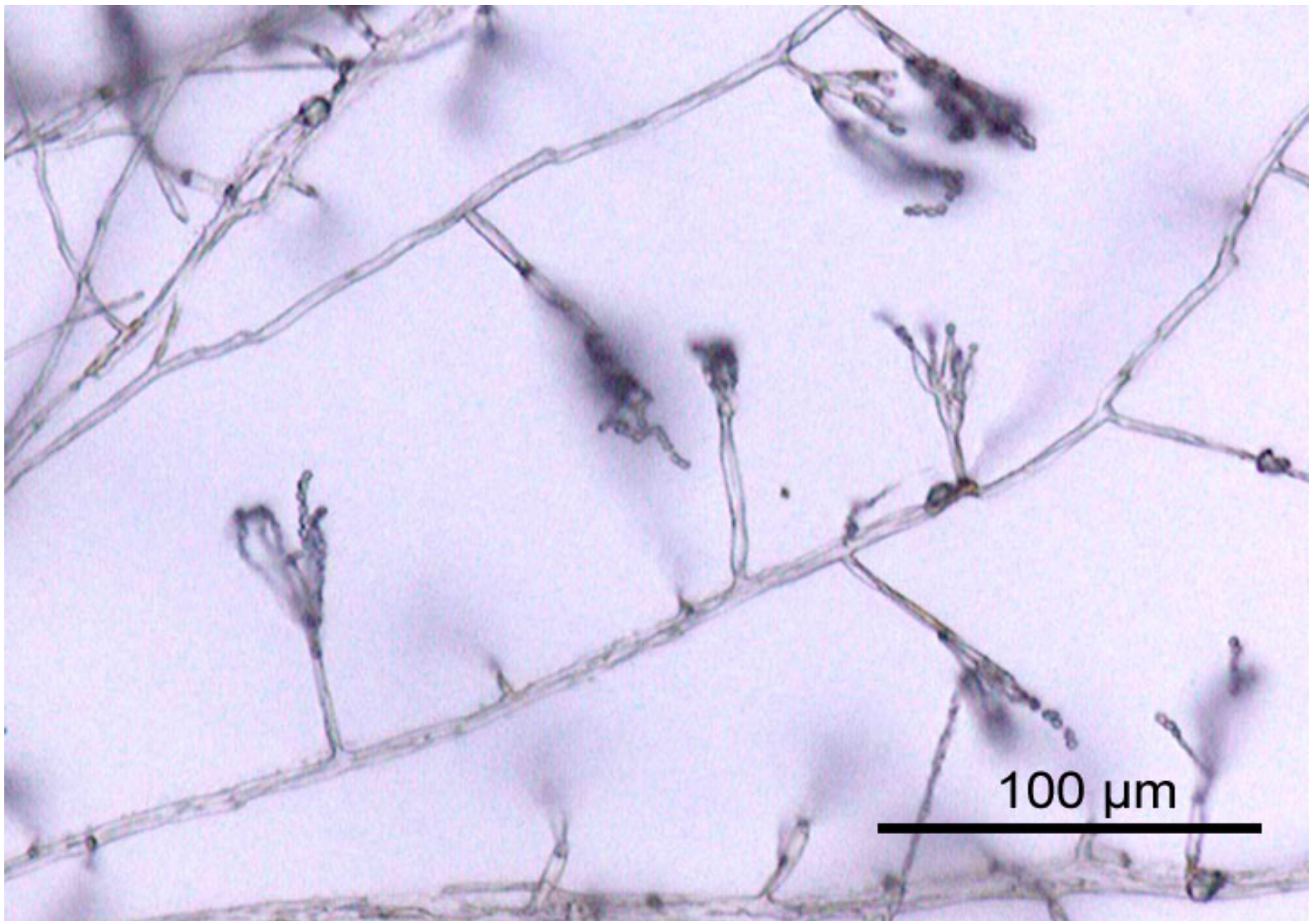


- Septumlu hifa





Bir miselyumun mikroskopik görünümü.



Penicillium spp.'de Septumlu hifalar



Septumsuz (coenocytic) hifa (*Bazı Zygomycetes türleri*)