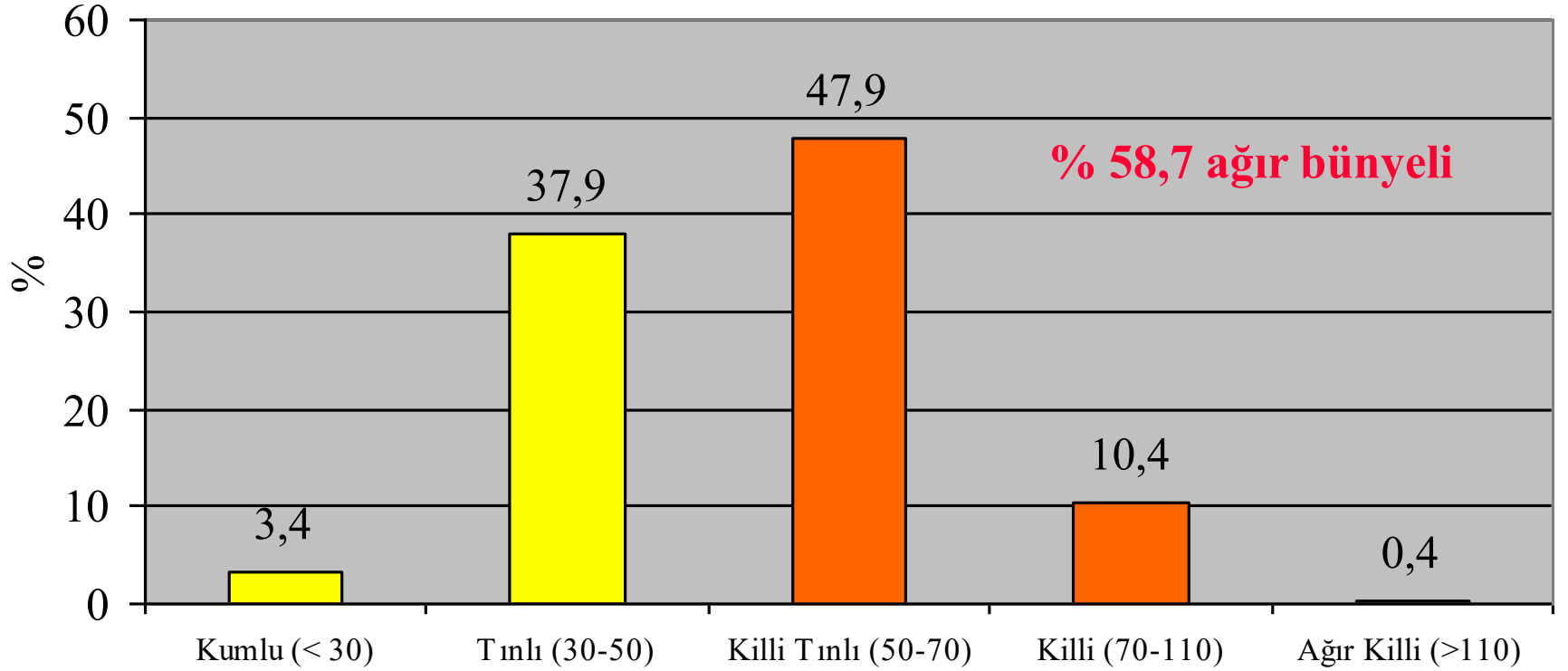
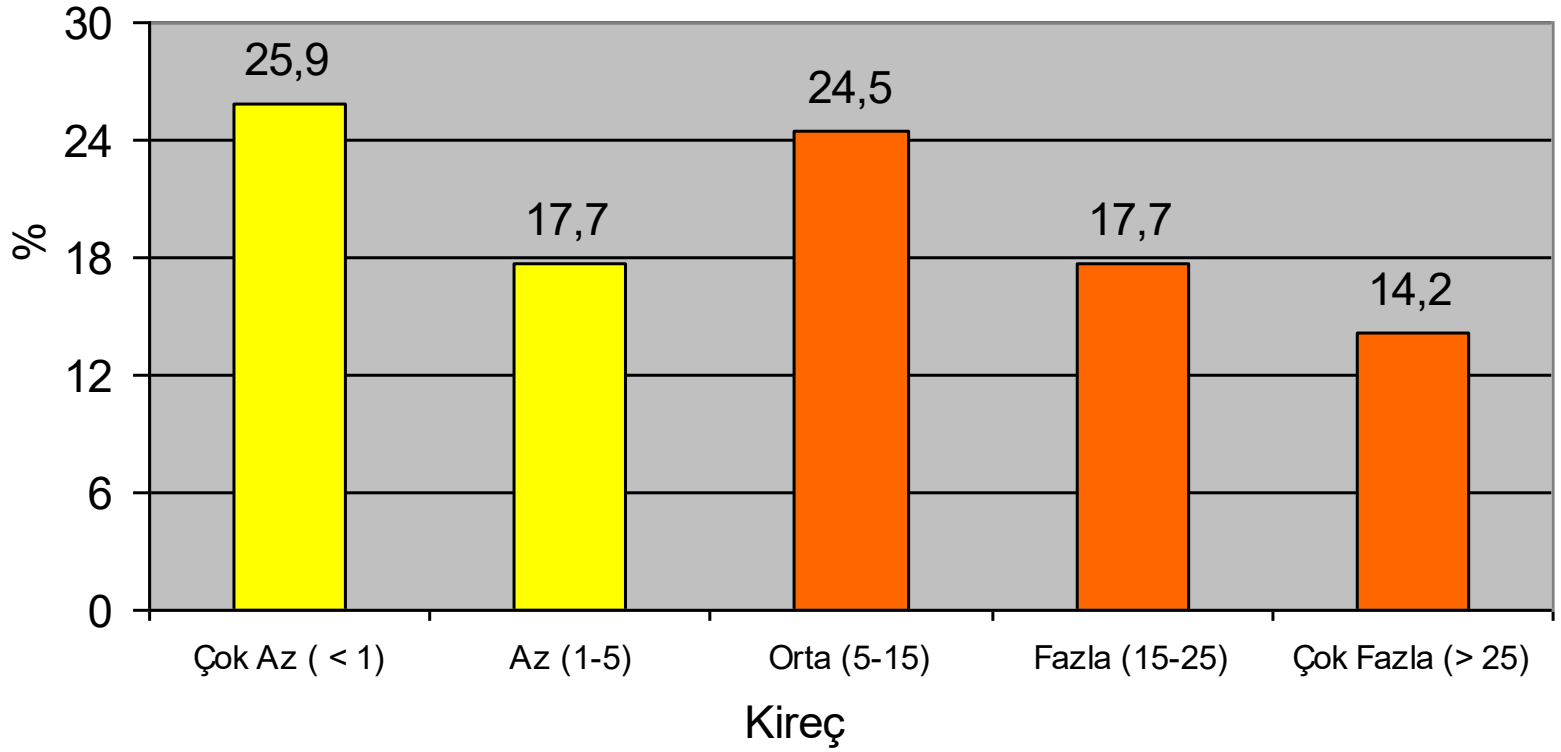


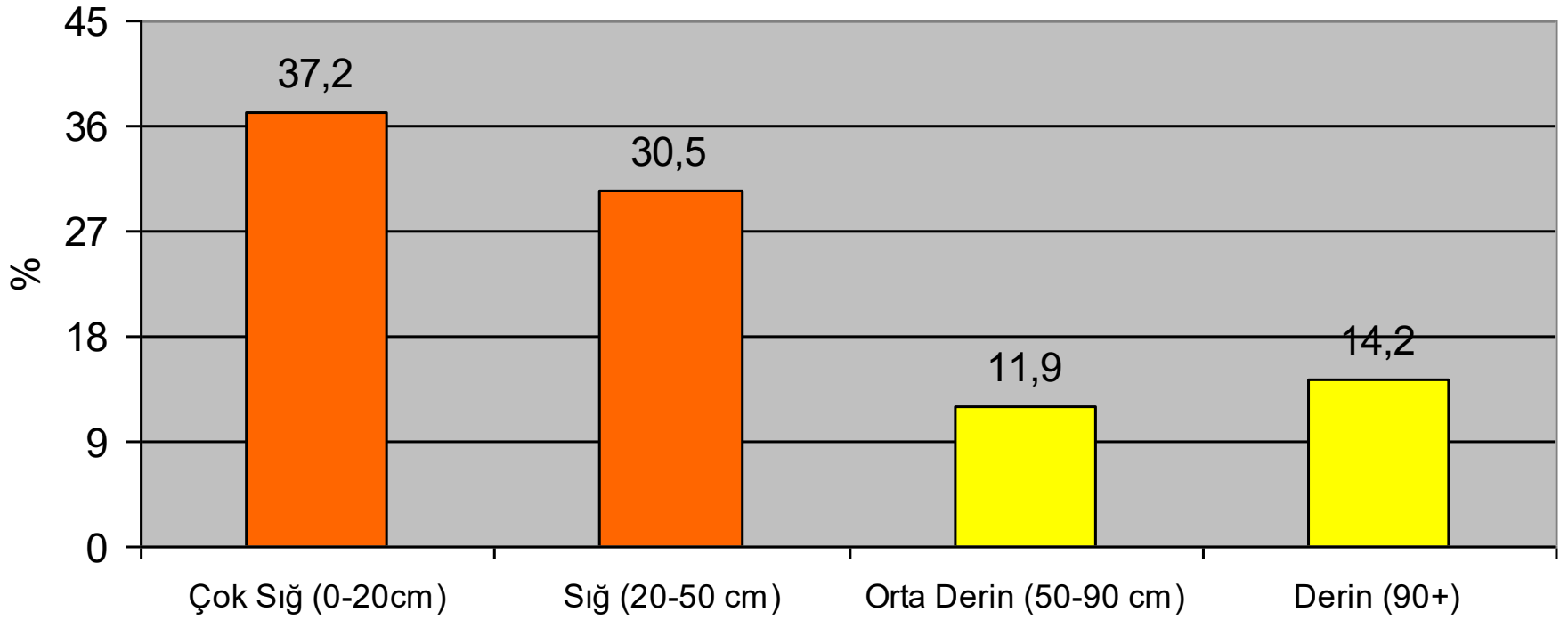
Türkiye Topraklarının Tekstür Dağılımı



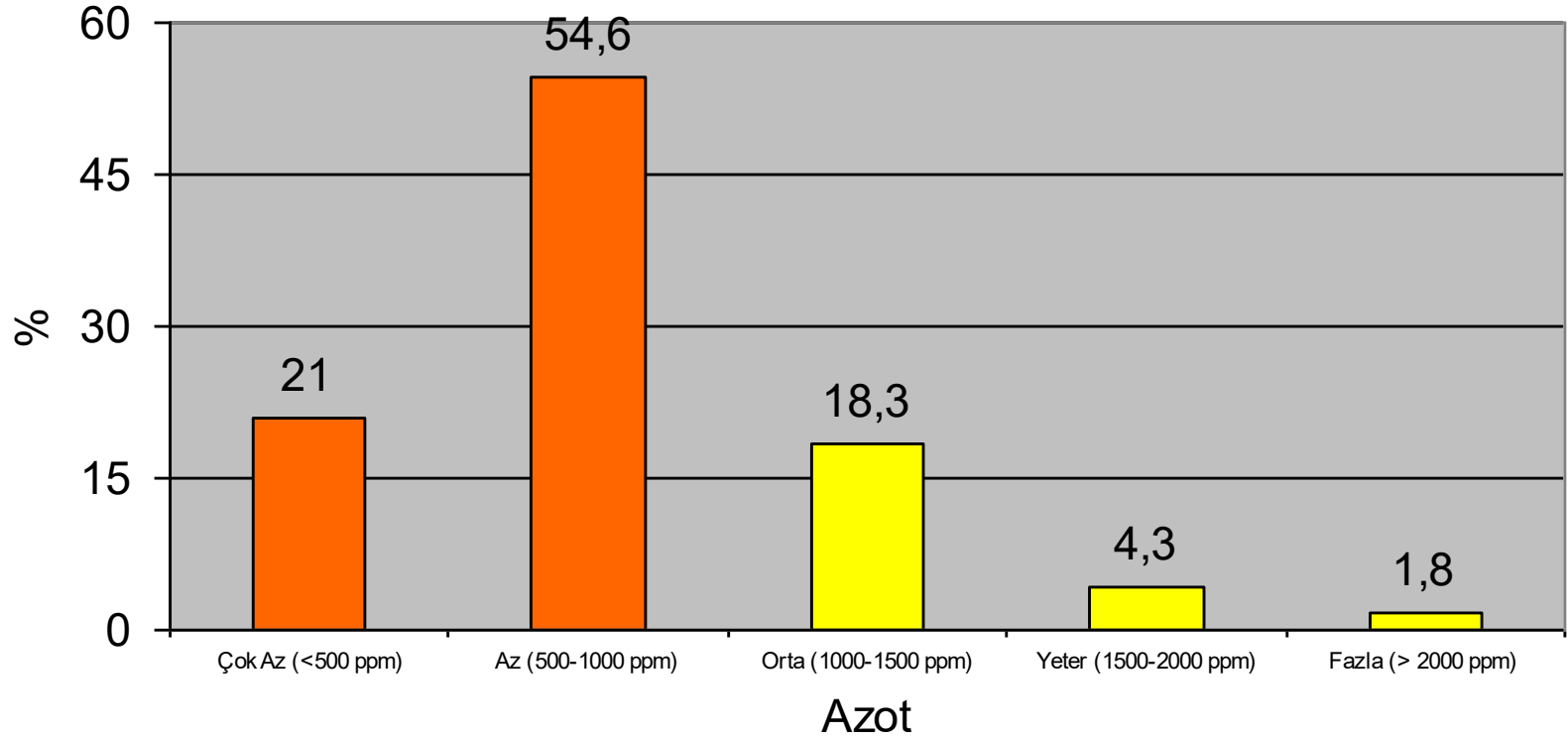
Türkiye Topraklarının Kireç Kapsamları



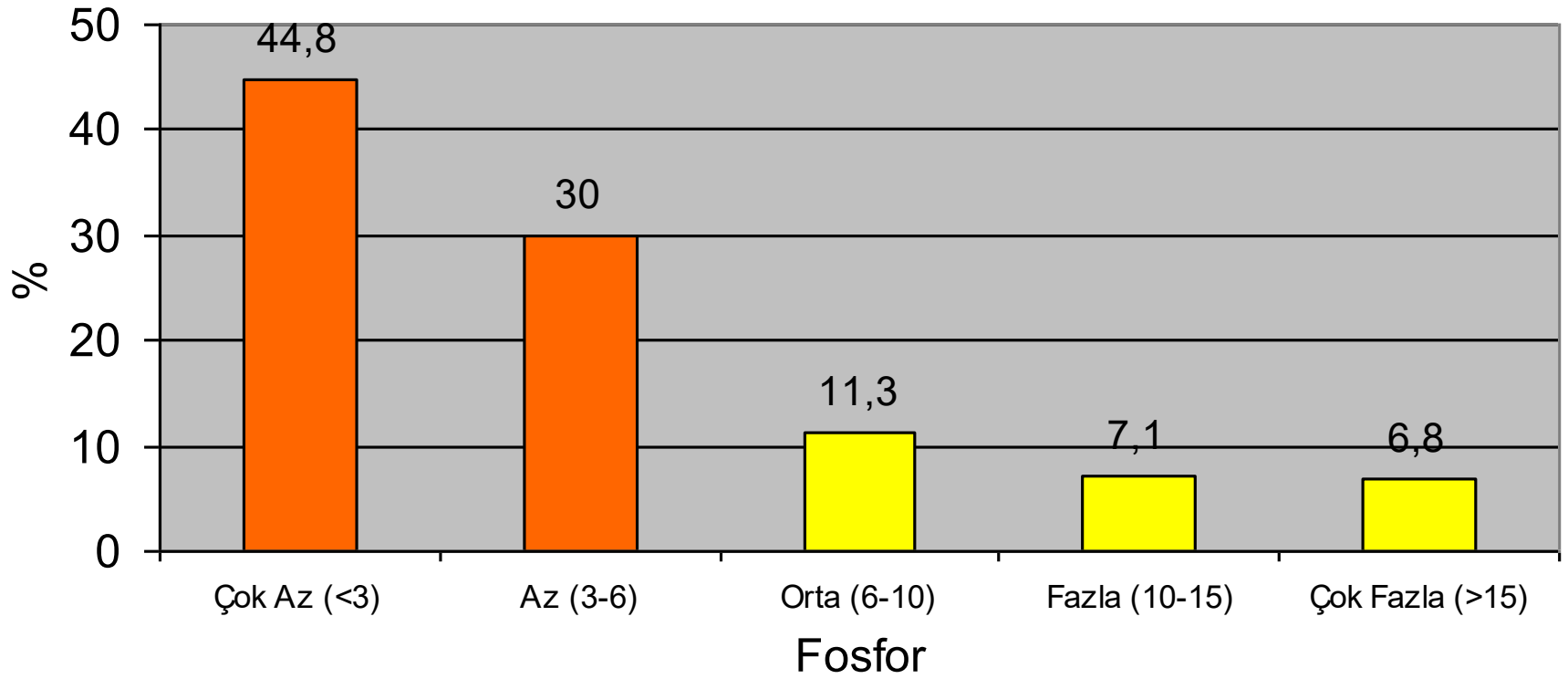
Türkiye'de Toprak Derinliğine Göre Arazi Dağılımı



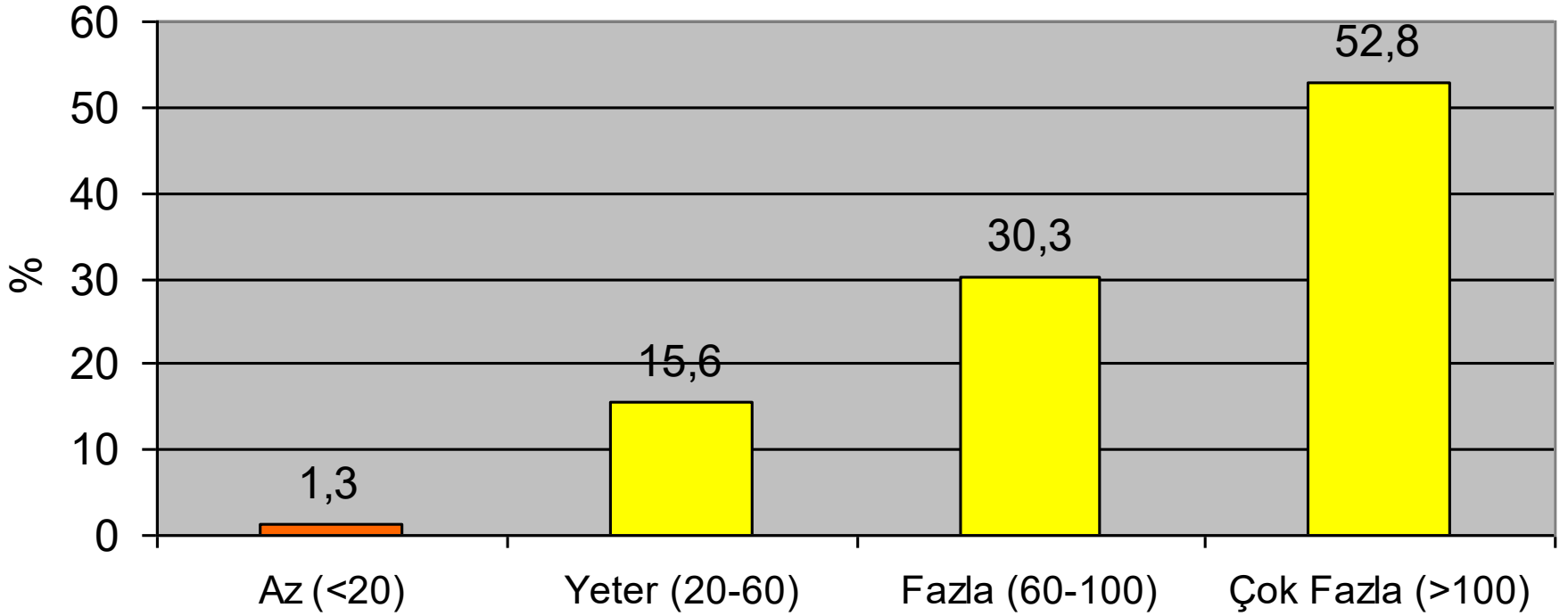
Türkiye Topraklarının Azot Kapsamları



Türkiye Topraklarının Fosfor Kapsamları



Türkiye Topraklarının Potasyum Kapsamları



Ülkemiz tarım toprakları;

- ✓ Genelde kil tekstürlü,
- ✓ Yüksek pH'lı ve
- ✓ Fazla kireçli olması yanında,
- ✓ Başta azot, fosfor ve organik maddece yetersiz,
- ✓ Ayrıca, çinko ve demir noksanlığını da yaygın olarak göstermektedir

Tüm bu faktörler birlikte değerlendirildiğinde;

- ✓ Tarım topraklarımızın verimlilik açısından sanıldığı kadar iyi durumda olmadığı anlaşılmaktadır
- ✓ Bilimsel anlamda tarım yapılabilmesi için, toprakların özelliklerinin iyi bir şekilde bilinmesi ve buna göre gübreleme programlarının yapılması gerekir

Tarımla uğraşanların temel amacı nedir?

- ✓ Bu soruya hemen hemen herkesin kolaylıkla verebileceği yanıt;
“Çevreye ve Toprağa Zarar Vermeden Nitelikli Bol Ürün Almak ve Gelirini Artırmak” şeklinde olacaktır
- ✓ Bunun için de tarımla uğraşanların her şeyden önce, bitkilerin gelişebilmeleri için nelere gereksinim duyduklarını çok iyi bir şekilde bilmeleri gerekir