

STÜDYO FOTOĞRAFI TEKNİKLERİ

Stüdyo Aydınlatması

Işığın miktarı

- **Yüksek (High Key):** Aydınlık tonların fotoğrafta fazla alan kaplar. Orta tonlar ve gölgeler çok azdır.
- **Düşük (Low Key):** Ağırlıklı olarak karanlık tonlardan oluşan fotoğraflardır.



Kontrast

Yüksek kontrast: Eğer ışınlar neredeyse tek bir açıdan nesneye vuruyorsa...

Düşük kontrast: Eğer ışınlar düşük kontrastlı bir kaynaktan, farklı açılardan nesneye vuruyorsa...

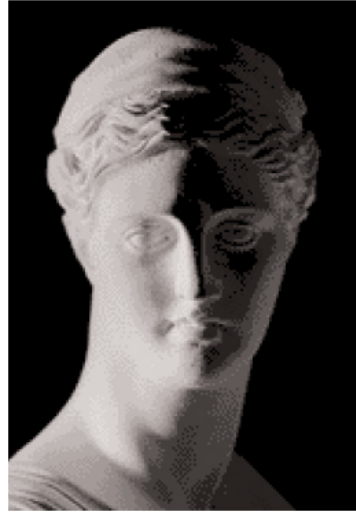
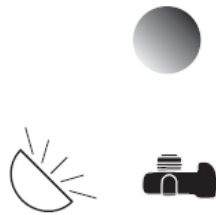
Işığın Açısı



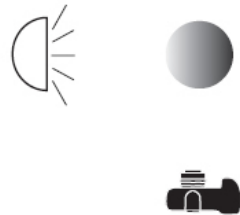
Front, direct



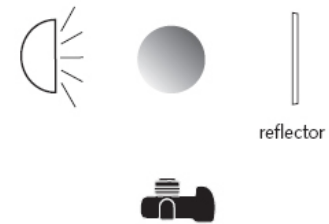
45-degree



Side or 90-degree



Side with reflector fill



Sfumato

- Leonardo da Vinci tarafından geliştirilen, Rönesansın 4 (Sfumato, Cangiante, Chiaroscuro ve Unione) aydınlatma biçiminden biridir.
- Aşırı karanlık ve aşırı aydınlığın bulunmadığı bir resim biçimidir.
- Fotoğrafta düşük-kontrasta denk geldiğini söyleyebiliriz.

Chiaroscuro

- Işık ve gölge arasındaki karşıtlık anlamına gelir.
- Tüm kompozisyona hakim olan yüksek bir kontrast söz konusudur.
- Üç boyutluluk etkisi yaratmak için kullanılır.



- Chiaroscuro, Da Vinci' nin tamamlanmamış *Adoration of Magi* (1481) resminde kullanılmıştır.



Caravaggio, The Conversion of St. Paul (1600-1601)

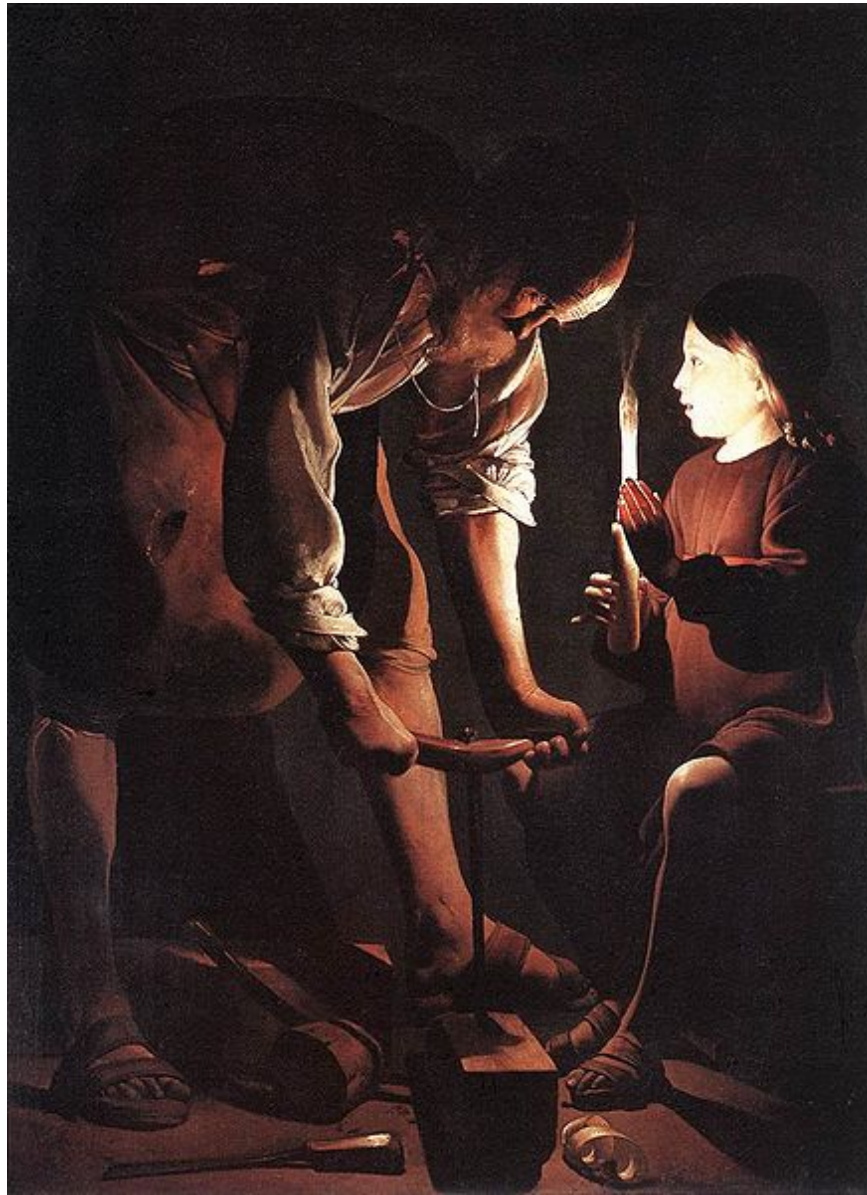
- Chiaroscuro tekniğinin en dramatik kullanımı Caravaggio etkisindeki 17. yy İtalyan ressamlarında karşımıza çıkar.
- Caravaggio ve takipçileri figürleri izole edip duygusal gerilimin altını çizmek için şiddetli, dramatik bir ışık kullanmışlardır.
- Buna tenebrismo ya da tenebrism denmektedir.



Caravaggio, Supper at Emmaus, 1601

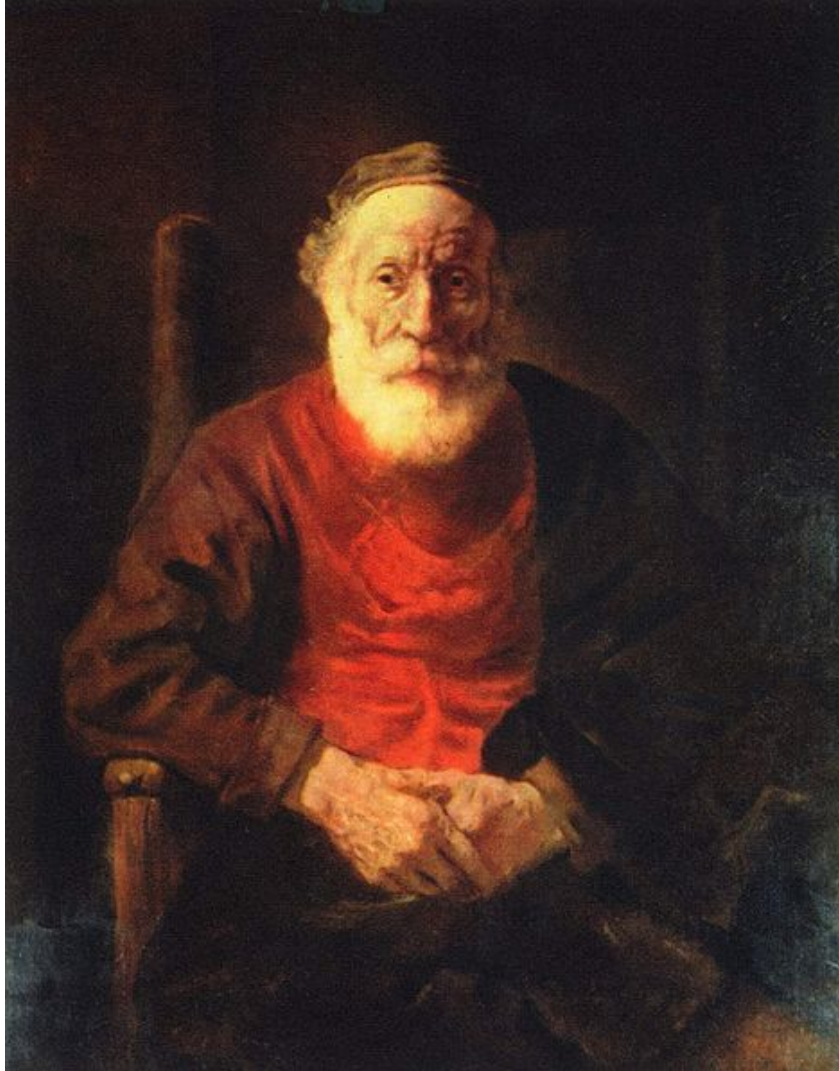


Caravaggio, The Entombment of Christ (1602)



Georges La Tour, St. Joseph, 1642

Rembrandt Aydınlatması



- Chiaroscuro aydınlatmasının en sofistike örnekleri Rembrandt tarafından yaratılmıştır.
- Pek çok portresinde derinlik sağlamak için ışık ve gölgenin dereceli etkisini gösteren bu tekniği kullanmıştır.

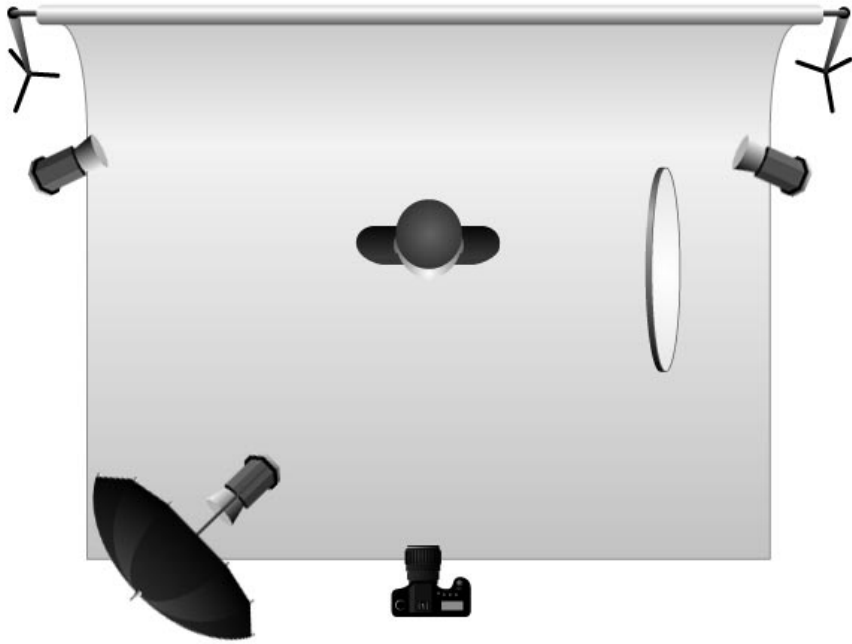


Rembrandt, hayatı boyunca pek çok otoportresini resmetmiştir. Solda gençlik döneminde yaptığı bir Otoportre resminde chiaroscuro denemesi yaptığını görüyoruz.

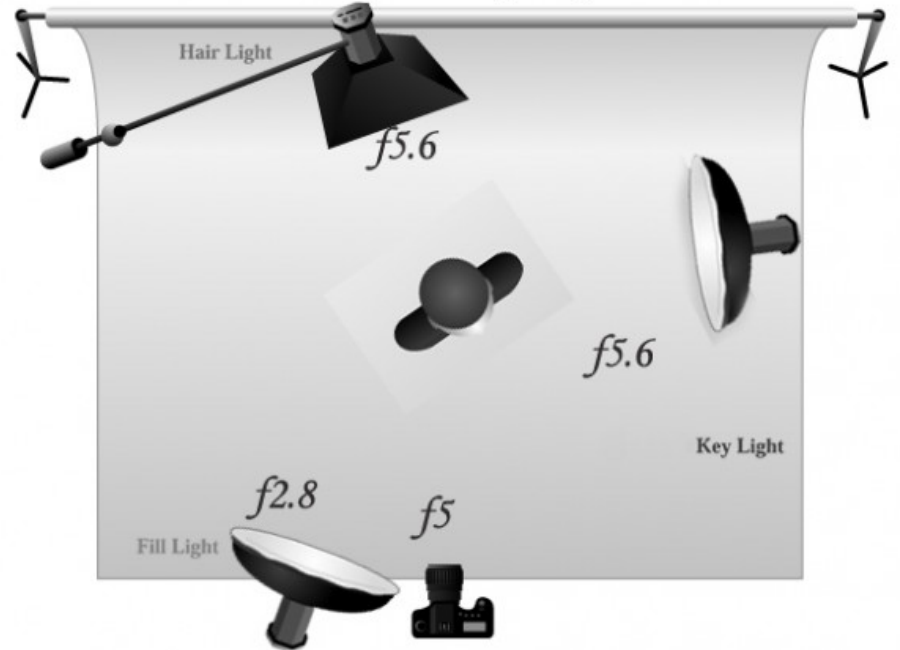


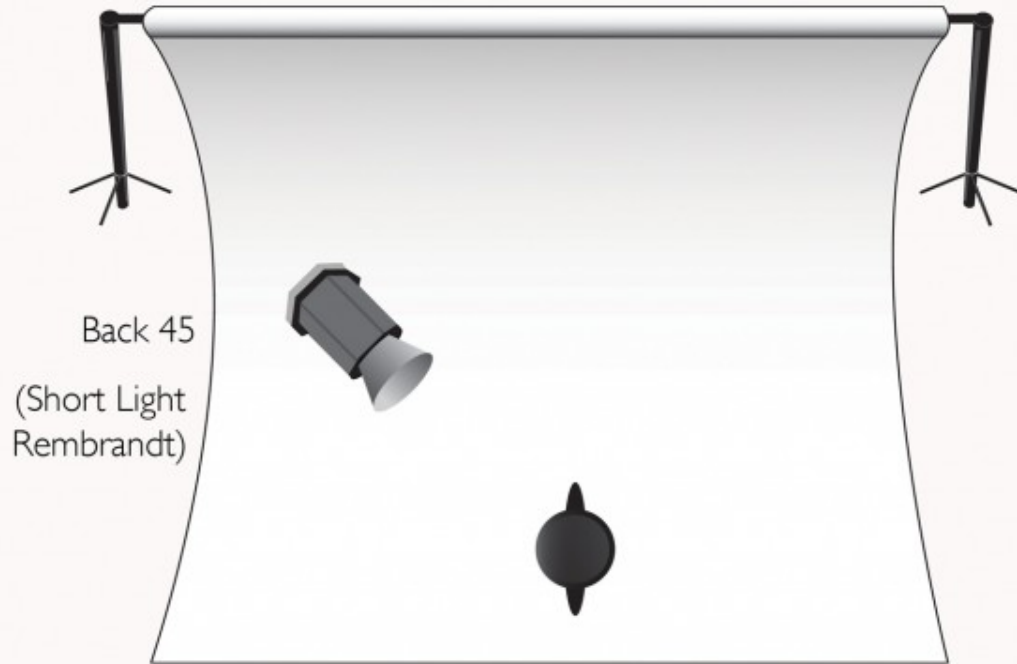
Eugene Smith, Minamata Project, 1977

Rembrandt lighting



Rembrandt Lighting #2





Back 45
(Short Light
Rembrandt)



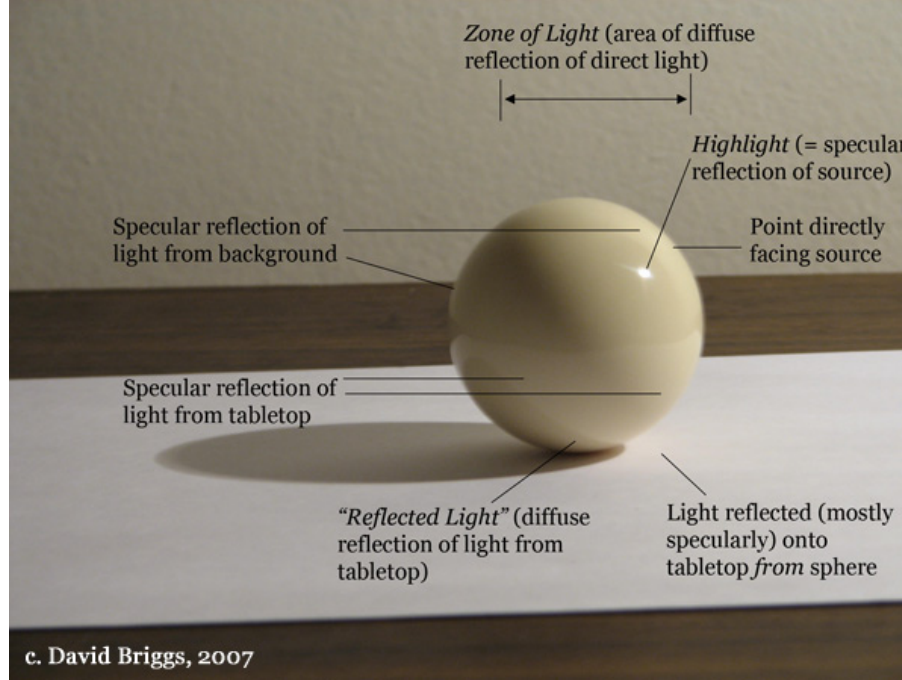
© Lindsay Adler



Fotoğrafta Işığın Açısı (Yönü)

- Cephe aydınlatması
- Arkadan aydınlatma
- Yanal aydınlatma

Yansırma



- Yansırma bir nesneye çarpan ışığın geri sıçramasıdır.
- Difuze yansırma, yansıtıcı nesneyi gördüğümüz açıdan bağımsız olarak aynı parlaklıktadır. Çünkü bir kaynaktan gelen ışık çarptığı yüzey tarafından her yöne eşit olarak yansıtılır.
- Doğrudan yansırma ışık kaynağının ayna görüntüsüdür. Ayna yansırması da denir.



Cam, metal ve sıvıdaki yansımalar stüdyoda kontrol edilmelidir.

Bu görüntüyü oluşturmak için nasıl bir ışık düzeneği kullanılmış olabilir?