
ORTA / OLGUN BRONZ ÇAĞ

M.Ö.2500 - 2000

-
- ❑ Anadolu uzun bir duraklama sürecinden sonra Olgun Bronz Çağ'da yeniden parlak bir dönem yaşar.
 - ❑ Yazı henüz kullanılmamakla birlikte uygarlık üstün bir düzeye ulaşmıştır.
 - ❑ Bu çağda bronz eserlerin sayısında büyük bir artış olmuş, bronzun yanı sıra altın, gümüş ve bu iki metalin karışımı olan elektrondan yapılmış sanat eserleri de kral ve prenslerin saraylarında büyük ölçüde yer almaya başlamıştır.
 - ❑ Bu çağın Anadolu'daki en büyük buluşu çömlekçi çarkının kullanıma girmesidir.

HATTİ BEYLİKLER DÖNEMİ

- ✘ Bu çağ Anadolu kentleri oldukça gelişmiş olup, beylikler tarafından yönetiliyordu.
- ✘ Her bir kent kendi başına bir yarı devlet görünümünde idi.
- ✘ Bu devletçiklerin en önemlileri Kızılırmak yayı içindeki Hatti Rahip Beylikleri idi.
- ✘ Bu dönemin başka bir önemli beyliği de Çanakkale yakınlarındaki Troya idi.
- ✘ Alishar, Alacahöyük, Horoztepe, Mahlatlar, Etiyokuşu, Ahlatlıbel ve Tarsus gibi yerleşimler Hatti eserlerine en çok rastlanan alanlardandır.

HATTİ SANATI

- ✘ Hatti eserlerinin temel özellikleri kafes ya da ızgara biçiminde desenlerle bezenmiş olmasıdır.
- ✘ Eserler üzerinde nokta şeklinde bir çıkıntı etrafını çevreleyen daire süsleri de belirgin Hatti özelliğidir.
- ✘ Hitit Güneş Kursu ve geyik heykelleri Hititler öncesinde ilk kez Hatti yerleşimlerinde karşımıza çıkar.

İDOLLER

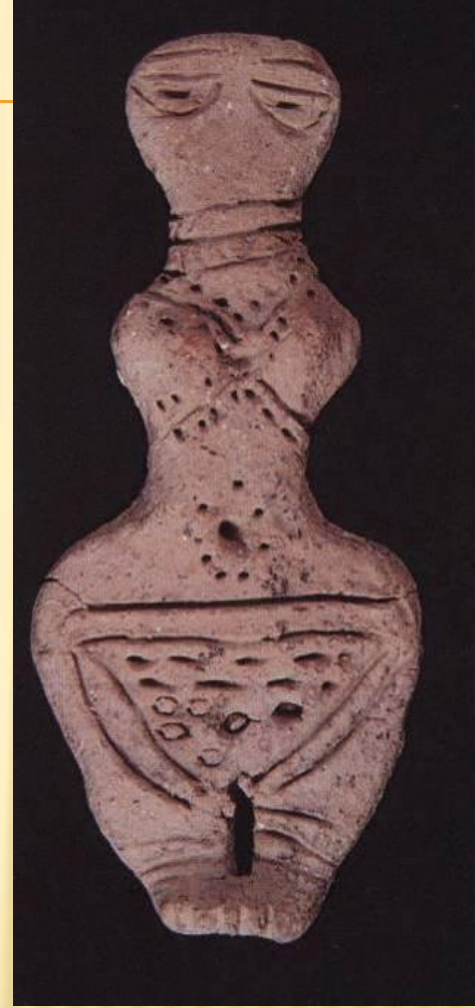


İDOLLER





Idol MO 3 bas Beycesultan
Belma Kulacoglu s91R106



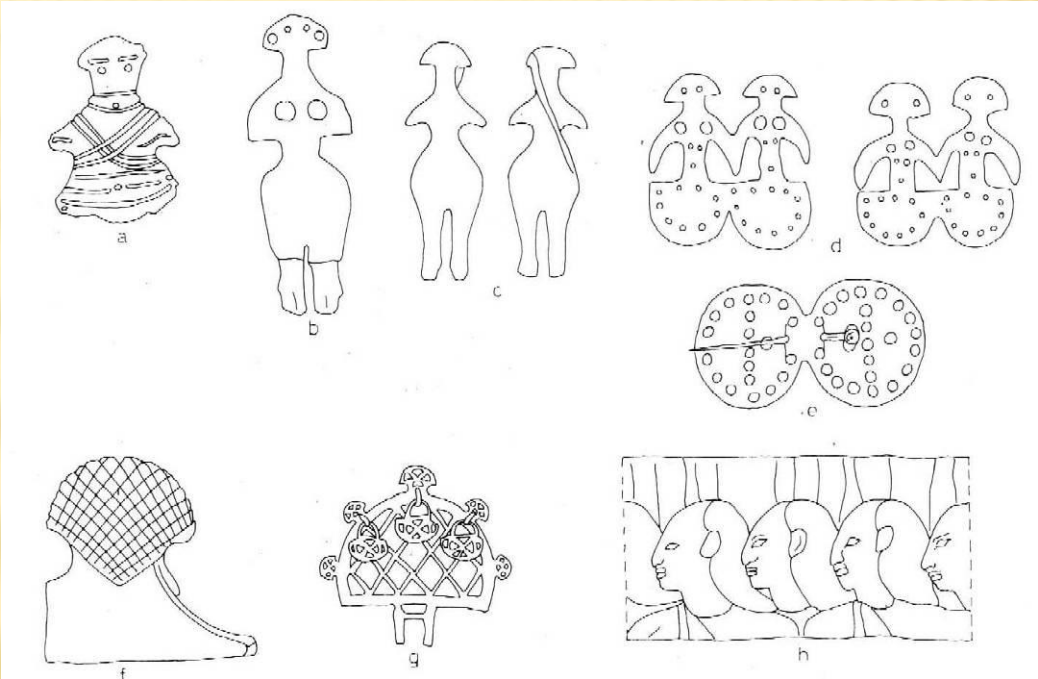
Kadın Heykelciği Demircihöyük
Çağlar Boyu Anadolu'da Kadın
Kültür Bakanlığı s 74

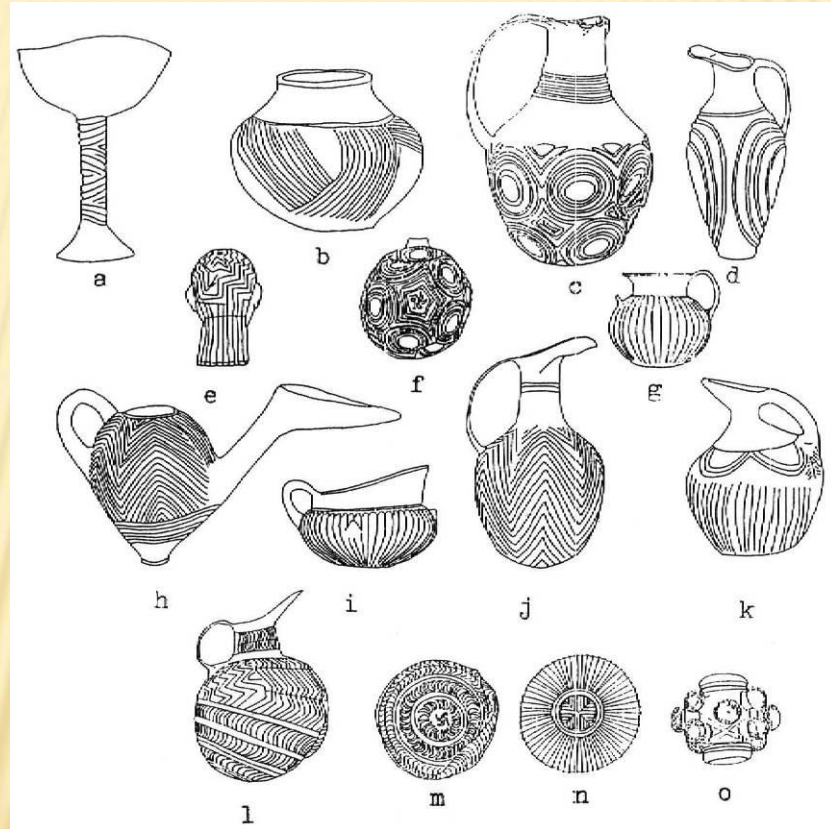


Idol MO 3 bas Beycesultan
Belma Kulacoglu s91R105



Norşuntepe Erken Tunç Çağlar Boyu Anadolu'da
Kadın Kültür Bakanlığı s 75







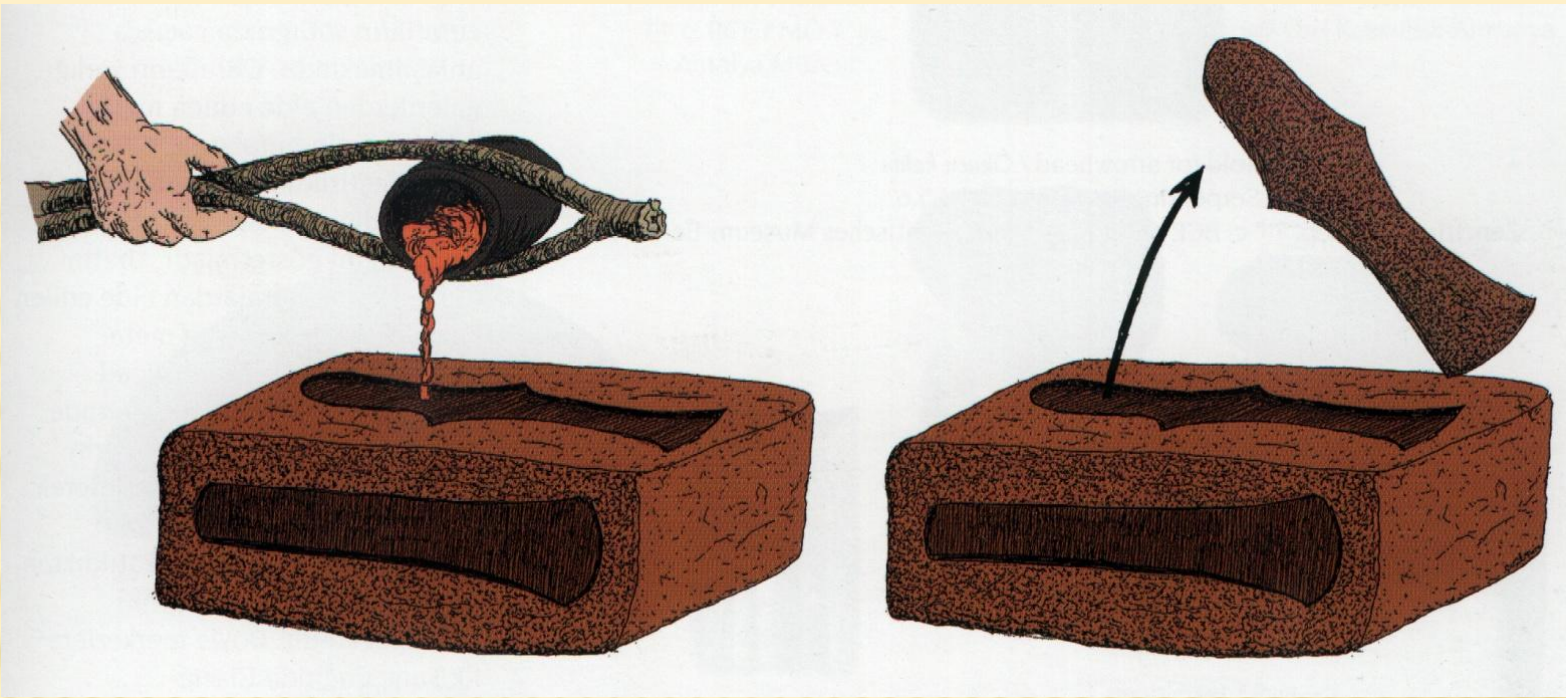
Anad-Dok-BesBakır curuf yığını Bakırcay-Samsun 16



Anad-Dok-Bes Arsenik Filizi damarı Duragan-Sinop 18



Anad-Dok-Bes Arsenik filizi Peynirçay-Samsun 13

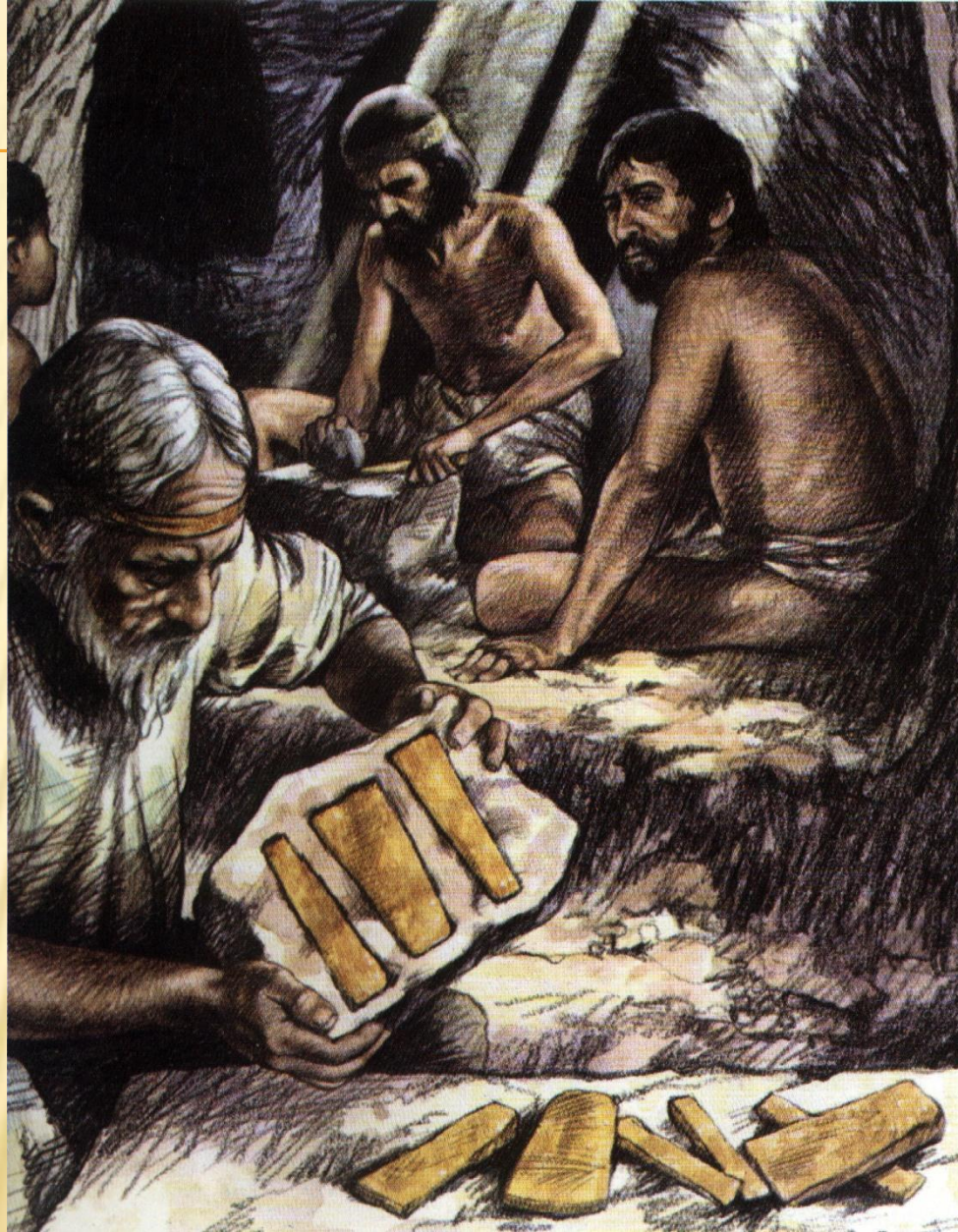


Anad-Dok-Bes Orta Tun. Çağında kolcuklu balta dökümü s29



Çoklu taş kalıp

Anad-Dok-Bes Çoklu kalıp PT U 14'2 Gököy-Vezirköprü MO 20 yy Samsun s26



Anad-Dok-Bes Erken Bornz dokum Ustaları 9



Statuette casting in the Early Bronze Age / İlk Tunç Çağında heykelcik dökümü



Anad-Dok-Beş Erken Bronz VI



Anad-Dok-Bes Törpü kalıbı Taş U 27 Kültepe-Kayseri MO 20 yy Kaseri Ark Muz s27



Anad-Dok-Bes Zımparataşları Ponza İkiztepe-Samsun MO 24 yy s20



Anad-Dok-Bes Biley Tası U14 İkiztepe-Samsun MO 25 yy s20



Anad-Dok-Bes Bardak
Pota İlistepe MO 23 yy
s15



Anad-Dok-Bes Hava Ufleci ve Pota MO 5
binyıl 10



Anad-Dok-Bes Pota MO 5 binyıl Kuruçay-Burdur 10



Kirman Alacahöyük Çağlar Boyu
Anadoluda Kadın Kültür Bakanlığı s 80



Anad-Dok-Bes Hilal balta
Bronz MÖ 22 yy Sarıketn
Eskişehir Eskişehir Müz s63
s63



Anad-Dok-Bes Silindir biçimli sap
delikli topuzbaşı Arsenikli bakır
Horoztepe-Tokat MÖ 22 yy
Metropolitan Museum of Art
NewYork s63



Anad-Dok-Bes Silindir sap delikli balta Arsenikli bakır U 10 4 Amasya 22 yy
Amasya Müz s62

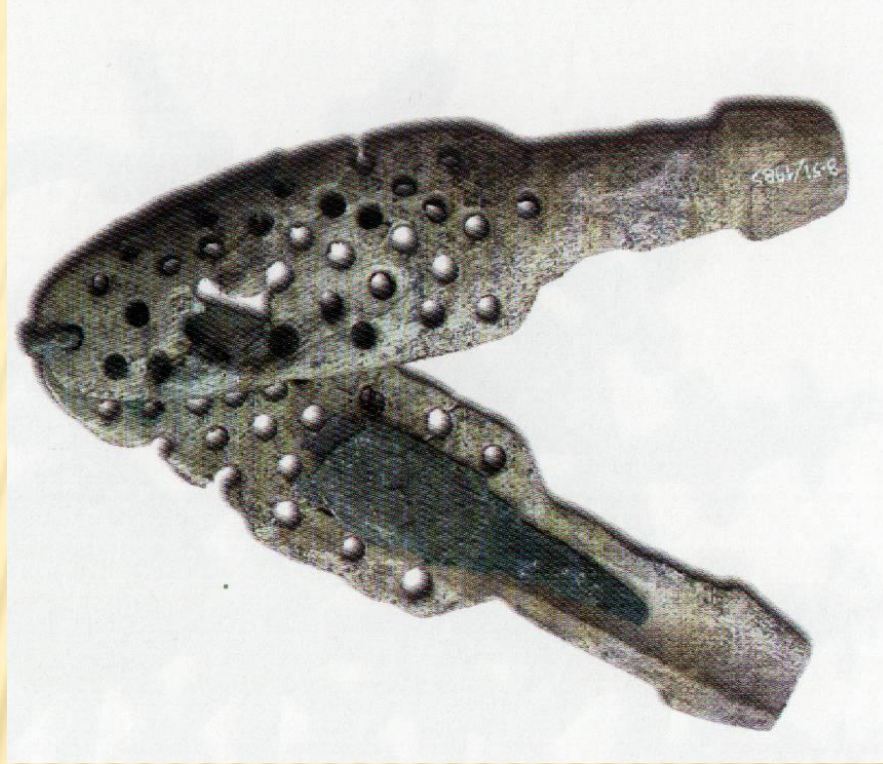


Anad-Dok-Bes Uzun yassı balta Arsenli bakır MÖ 23 yy İkiztepe
Samsun Müz s63



Anad-Dok-Bes Sap delikli balta çift kalıbı U17'3
Mo 13-14 yy İst Ark Muz s29

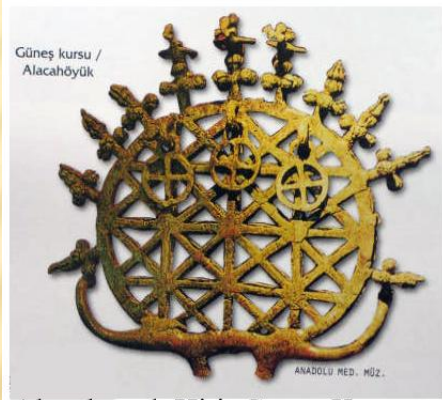




Ana-Dok-Bes Kemik kılıflı ustura Arsenikli bakır U 7 1 İkiztepe
MÖ 23 yy Samsun Müz s65



HATTI DÖNEMINE AIT HITIT GÜNEŞ KURSLARI



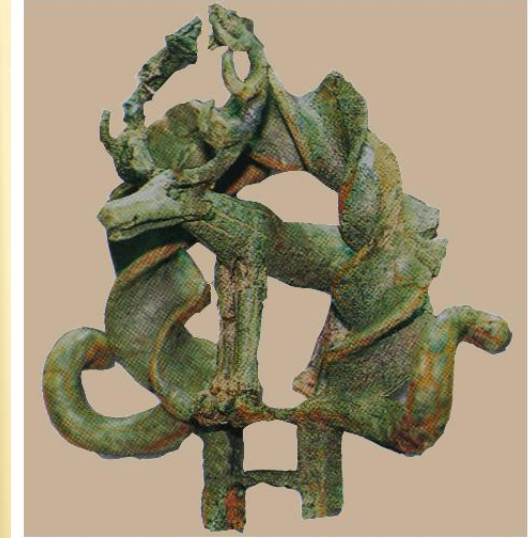
Alacahoyuk Hitit Gunes Kursu
Arkeo Atlas, Sayi: 2, s.78



HATTI DÖNEMINE AIT HİTİT GÜNEŞ KURSLARI



Alacahoyuk Hitit Gunes Kursu
Arkeo Atlas, Sayi: 2, s. 96



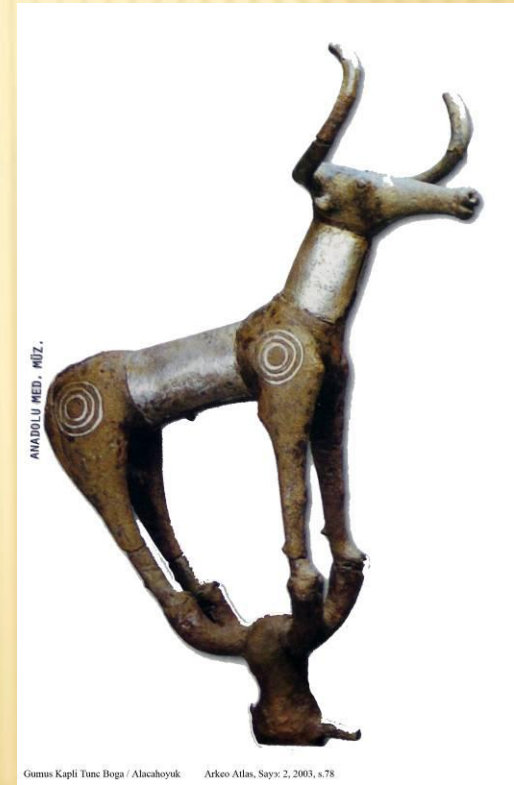
Alacahoyuk Hitit Gunes Kursu Arkeo Atlas, Sayi: 2, s.97

HATTI DÖNEMINE AIT HİTİT GÜNEŞ KURSLARI



Alacahoyuk Hitit Gunes Kursu Arkeo Atlas, Sayi: 2, s. 100

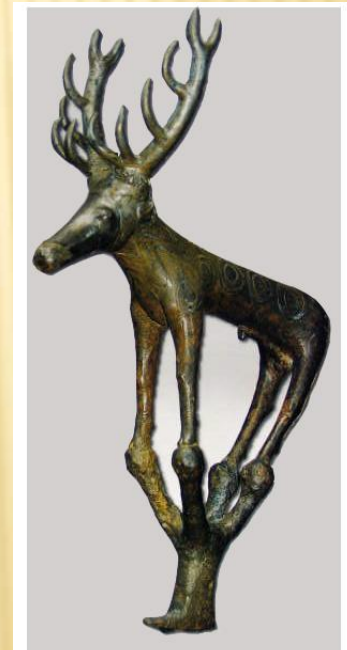




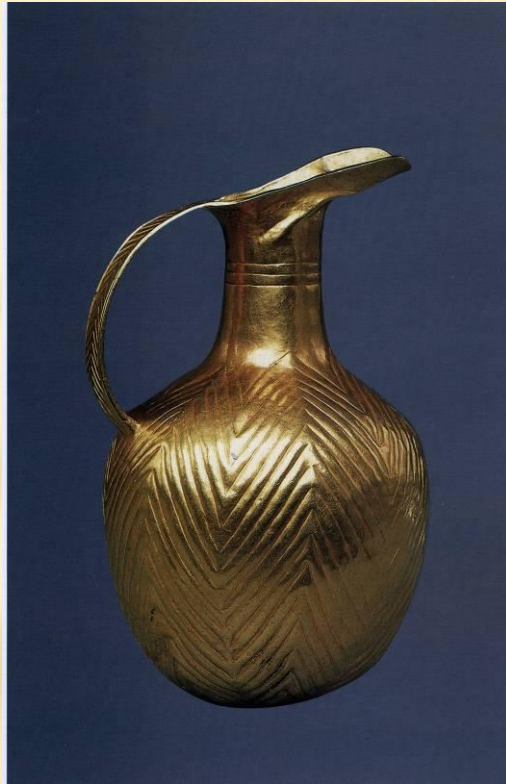
Gümüş Kaplı Tüne Boga / Alacaboyuk Arkeo Atlas, Sayı: 2, 2003, s.78

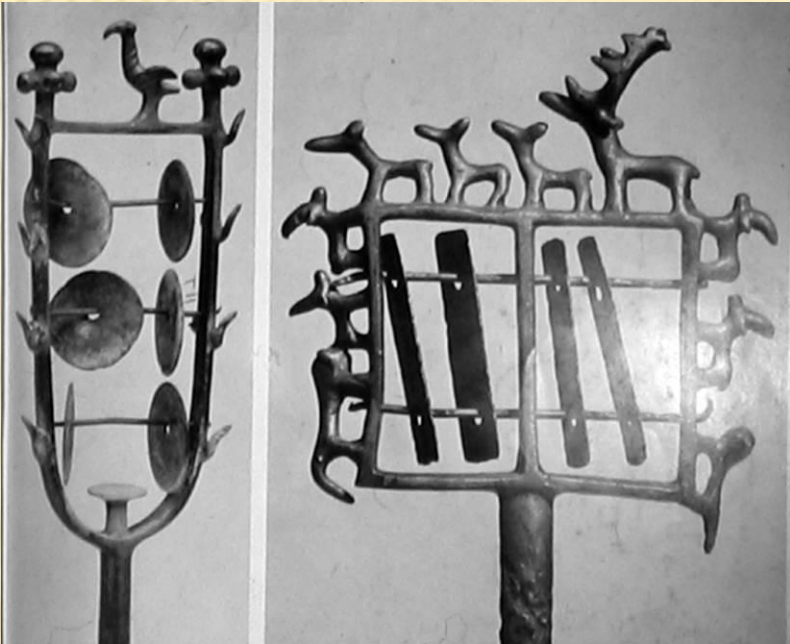


Alacahoyuk Boga Arkeo Atlas, Sayı: 2, s.99



Alacahoyuk Arkeo Atlas, Sayı: 2, s.97



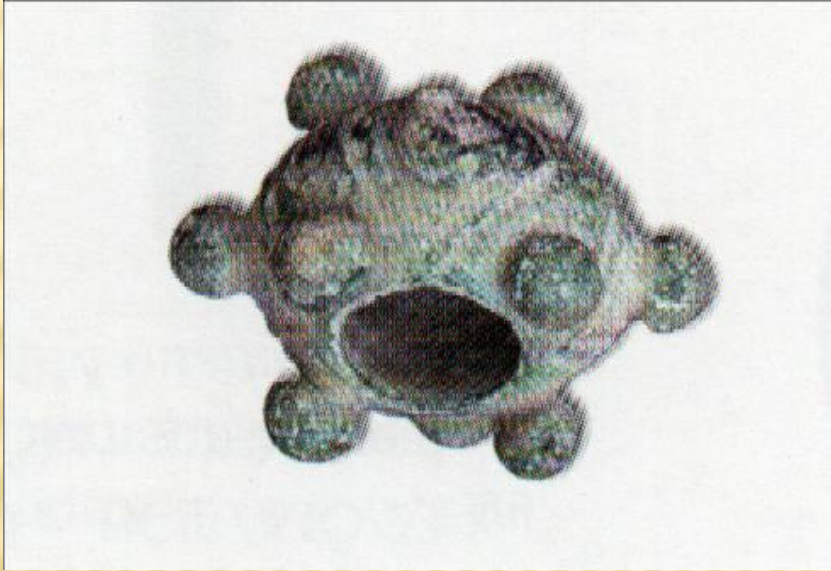


Sistrum



Kirmen / Kirman

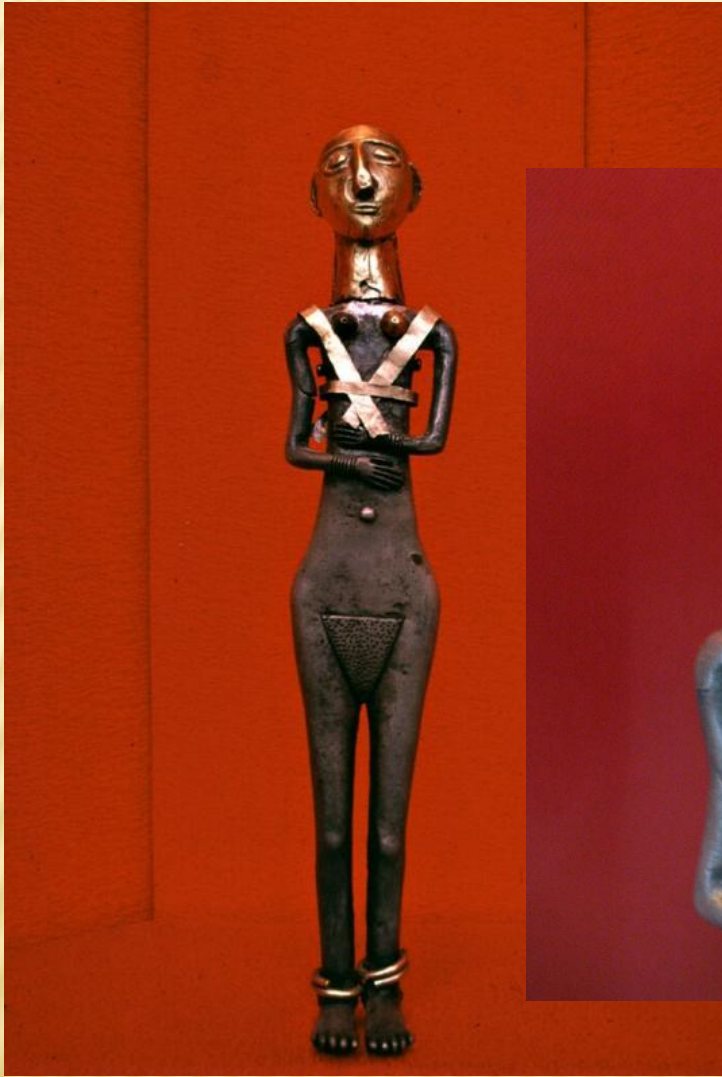




Anad-Dok-Bes Arsenikli bakır topuzbaşı Y 6 1
Soğukçam Samsun Müzesi MÖ 22 yy s63



Anad-Dok-Bes Topuzbaşı Altın Y 3 9 Alacahöyük
AnadMedMuz MÖ 22 yy s63











Anad-Dok-Bes Renn fırınında elde edilmiş
Luppe (curuf demir) s222



Anad-Dok-Bes Demir cevheri (pirit)
İkistepe Samsun MÖ 19 yy



Demir Kılıç Alacahöyük Erken Bronz Çağ



Anad-Dok-Bes Dag Kecisi baslı kabzalı hancer İkiztepe-samsun MÖ 22 yy Samsun Muz s61Arsenikli Bakrı

4. binyılın ilk yarısında Arslantepe'de yavař dnen arkta retilmiř dz dipli konik kaplar ortaya ıkar. Bunlarda sıka mleki iřaretlerine rastlanır.



Arkeo Atlas, Sayı: 2, 2003, s.41



ILLSTRASYONLAR: T. D'ESTE.

Arslantepe M.O. 3500 Comlekci Carkında Seramik Uretimi Arkeo Atlas, Sayı: 2, s.40

*Günümüzde hâlâ örneklerini
gördüğümüz gibi tarihöncesi
toplumlarda da çanak çömlek toplu
halde açık havada odun, çalı çırpı
yakılarak pişiriliyordu.*





Tuluk biçimli kap

TROYA II

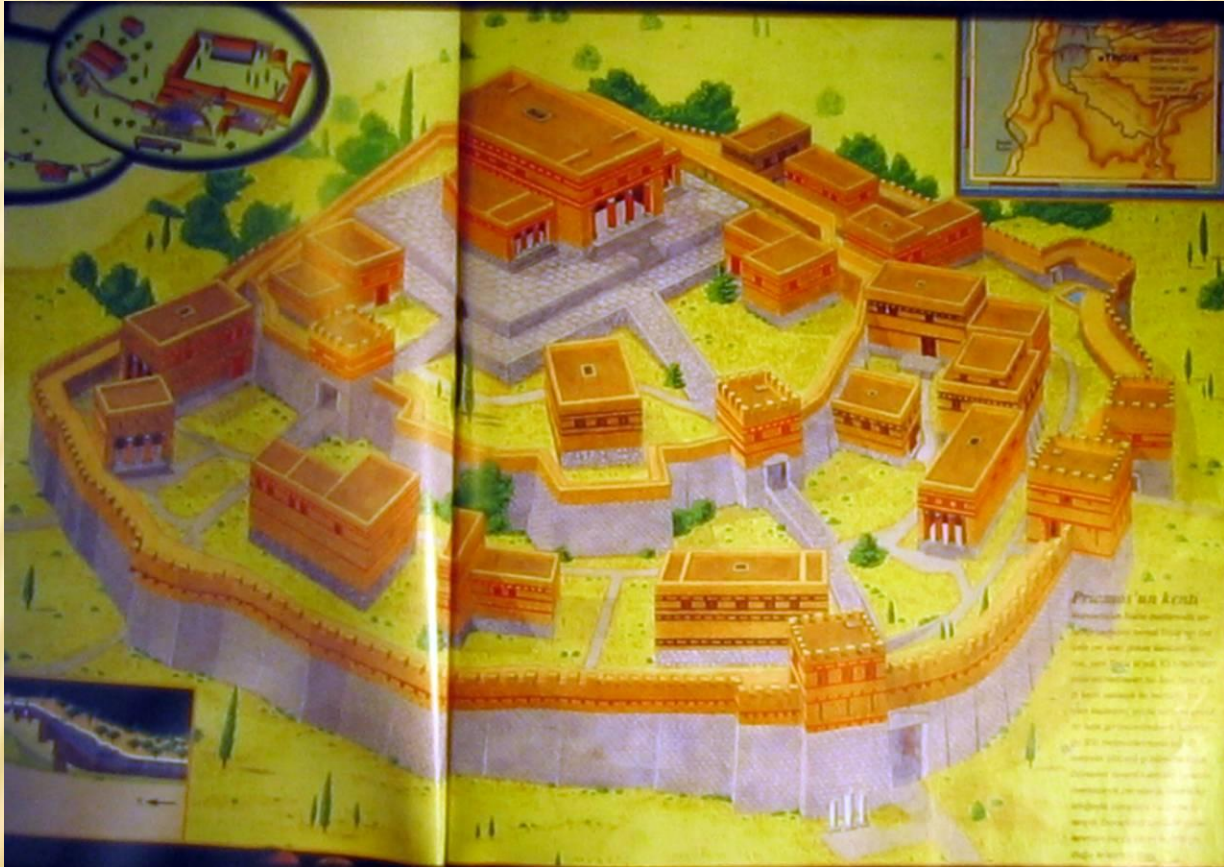
- × Troya II Troya I'den 20 m. Daha geniş surlarla kaplı
- × 40 m. Uzunluğunda megaronlar var
- × Kentin giriři megaron planlı. Bu yapılar “Propylon” un öncüleri
- × Kral Priamos'un kenti
- × Çömlekçi çarkı kullanılıyor
- × Troya II'de tarımsal üretimden ve dış ticaretten elde edilen artık ürünün elinde toplandığı bir yönetici sınıf var.
- × Bu yönetici sınıf etrafı güçlü surlarla çevrilmiş olan büyük megaronlarda yaşıyorlardı.
- × Yönetici sınıf, kral ve askerleri ile birlikte Troya'yı bir kent devleti olarak yönetmekte, kent halkını dış saldırılara karşı korumaktaydı.

TROYA



TROYA HAZINESİ

- ✘ Schliemann'ın –Kral Priamos'un hazinelerini bulmak için yaptığı ilk kazılar Troya II üzerinde gerçekleşmiştir.
- ✘ Schliemann'ın bulduğu eserler arasında üç altın taç, almış altın küpe, bir çok altın iğne ve altın takı, on beş adet altın ve gümüş vazo, bir çok altın yüzük ve saç tokası, dört lapislazuli balta, kurşundan bir kadın idol, bir çok taş idol ve yine bir çok kolye taşından oluşmaktadır.



Primo Tempio in Gerusalemme

Il primo Tempio di Gerusalemme fu costruito nel 516 a.C. da Salomone, re di Giuda. Era un edificio imponente, con una facciata a tre porte e un altare d'oro. Il Tempio era il luogo di culto principale per gli ebrei e per i samaritani. Fu distrutto nel 586 a.C. dai babilonesi e ricostruito nel 352 a.C. da Sennacherib, re di Assiria. Fu distrutto di nuovo nel 70 d.C. dai romani.



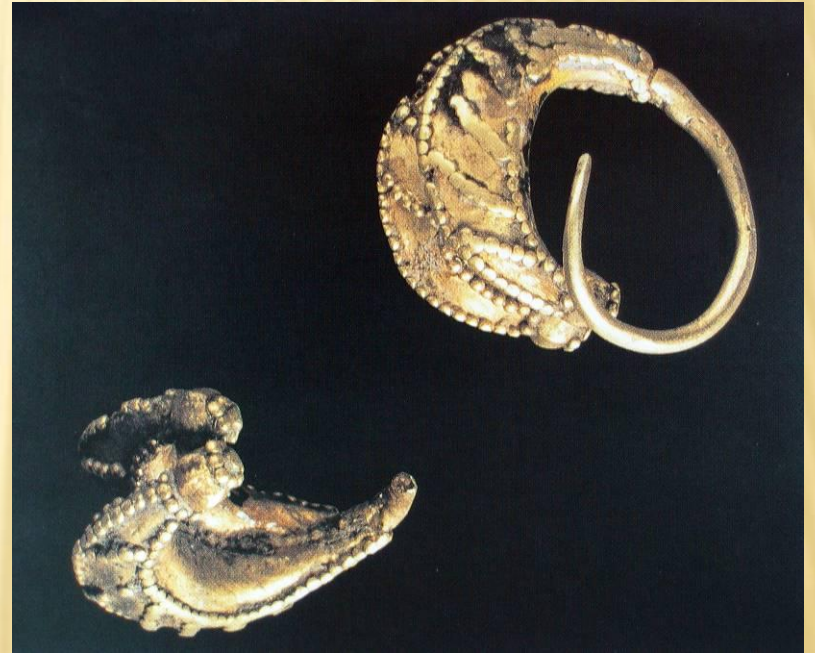
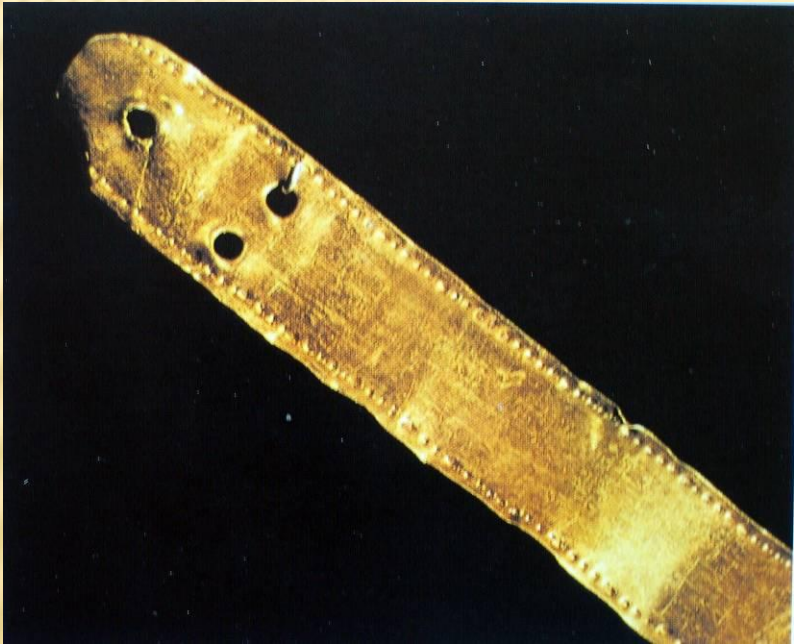


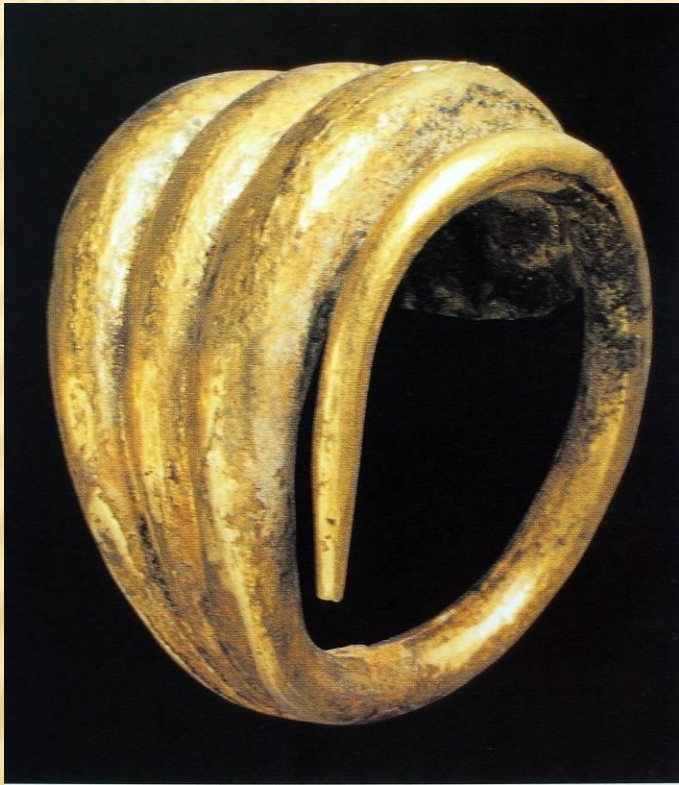


Troya Lapis Lazuli Baltalar
Arkeo Atlas, Sayı: 2, s.135









hepsi
aştı,
aha
irinin
li ve
rtala-
ne ka-
liminin
c. Hein-
1890
azılar-
ya ka-
edender-
üzeler
an
nci
tuslar
ötü-
buzlu.

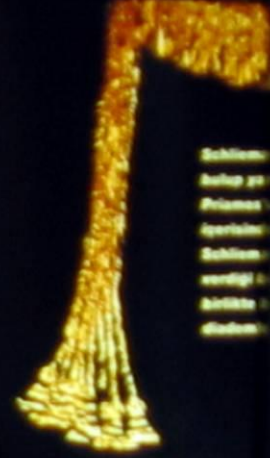
Kırmızı paktide bir çift altın kipe...
Nasılın grubunun içinde, ağırlığı 3.71
gram olan bu kipelele benzer bir
kipe daha bulunuyor.



Enine Anadolulard içlerinde
gelişmiş halde paktide
nasıl bulunuyor.



Toplam ağırlığı 7
gram olan bu kipelele,
ağırlıkları ve
kültürel özellikleri
ile ilgili olarak
bir kipe olan altın
kipe, Anadolu'da
en ilginç
örneklerinden biri.



Saklımsa
bu kipe
Prizmas
içerisinde
Saklımsa
kültürel
özellikleri
düşün-



Enine
kültürel
özellikleri



24. Antropomorphik Bronz Vase

Antropomorphik Bronz Kap

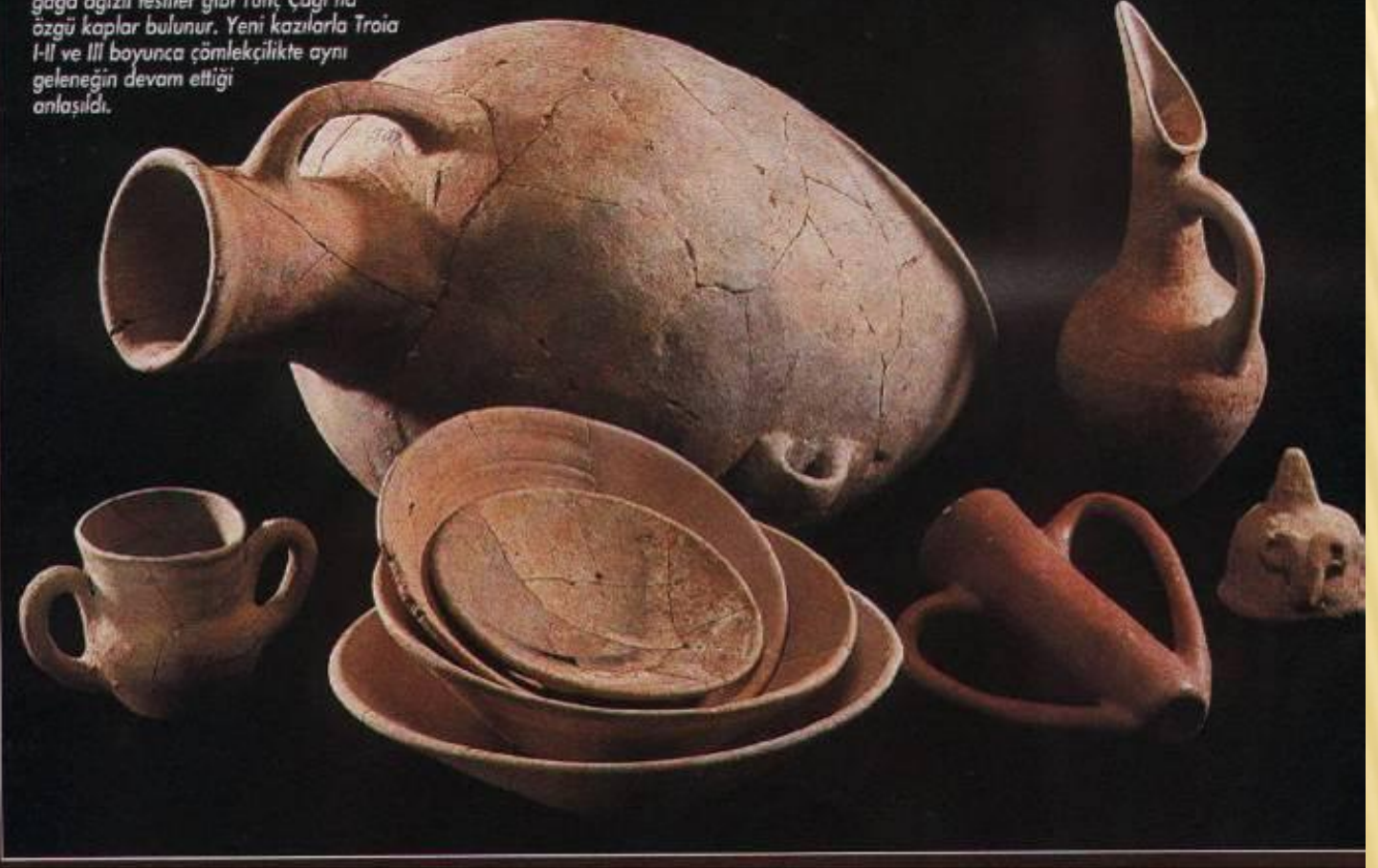


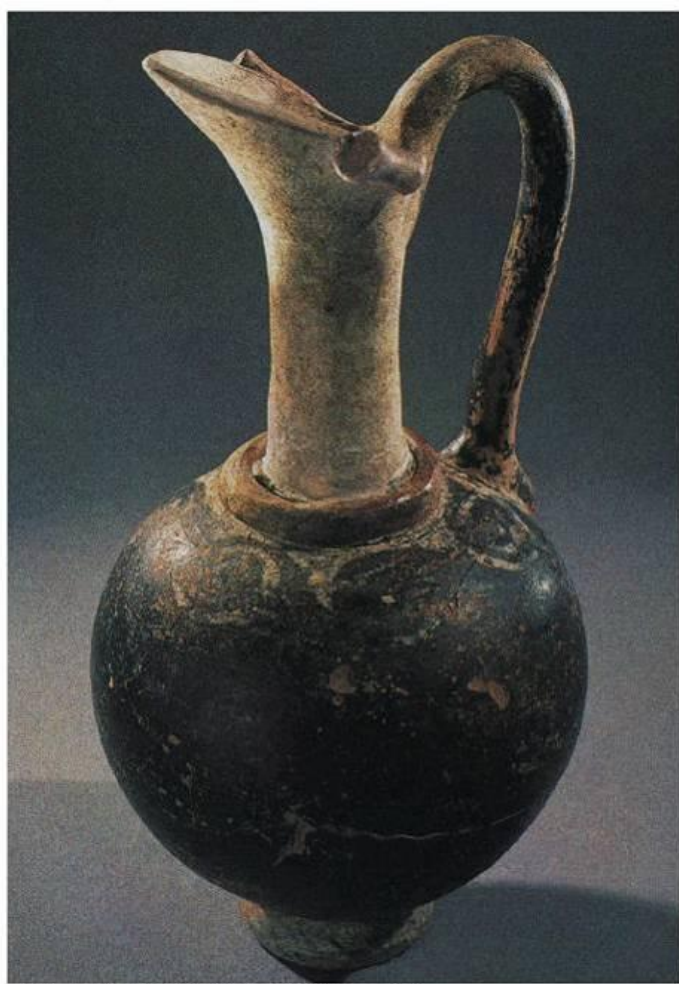
Troya II Antropomorphik Kap
Arkeo Atlas, Sayi: 2, s.135



Troya II, Depas, Atlas, Sayi: 95, Subat 2001, s.71

Troia II-III dönemi çanak çömlekleri arasında, depas adı verilen içki kapları, gaga ağızlı testiler gibi Tunç Çağı'na özgü kaplar bulunur. Yeni kazılarla Troia I-II ve III boyunca çömlekçilikte aynı geleneğin devam ettiği anlaşıldı.





Atlas, Sayı: 95, Subat 2001, s.79

Troja Gaga Ağzılı Kap



Troya 2 MO 2552-2350 Çanakkale Muz
tankart

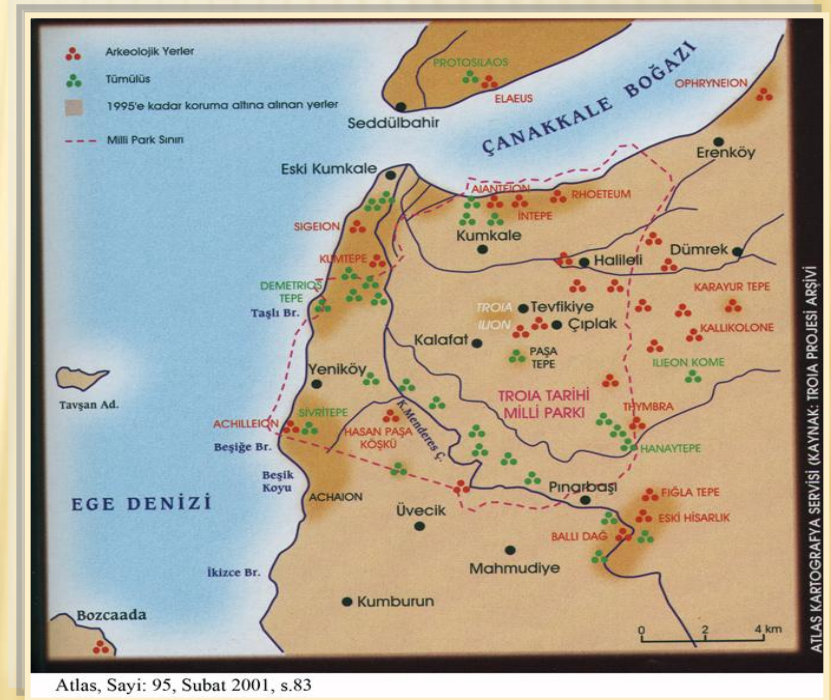
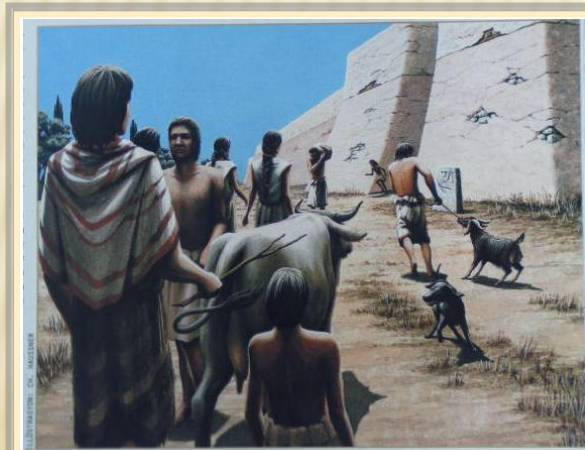
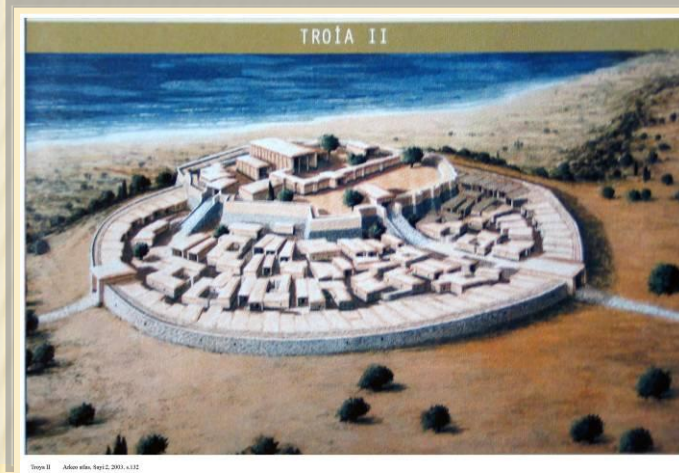


Troya 2 MO 2552-2350 Çanakkale Muz
kulpsuz_tankart

TROYA II'NİN TİCARİ İLİŞKİLERİ VE ETKİ ALANI

- × Troya II'de
- × Mısır
- × Mezopotamya
- × Girit kökenli eserler bulunmaktadır.

OLGUN BRONZ ÇAĞ'DA TROYA



İNGOT

▣ Bronz Çağın Parası



Copper "oxhide-shaped" ingot
with incisions
II-I millennium B.C.
from Ozieri, Bisarcio district
Ozieri, Civico Museo Archeologico
Cat. 17

Ed. G.P. Carratelli, *The Greek World*, Milan 1996, s. 117