

Gelişimsel PDR (1970- sonrası)

Prof. Dr. Serap NAZLI
Ankara Üniversitesi

-
- **21. yy.** bireylerden bir çok beceri bekler.
 - Gelişimsel rehberlik modeli, öğrencilerin kişisel-sosyal, eğitsel ve kariyer gelişimlerini destekleyerek, çeşitli **yaşam becerileri** kazanmalarına odaklanır.
 - Gelişimsel rehberlikte yaşam becerileri kazandırma ve **olası problemleri önleme** önemlidir.
-

Gelişimsel PDR

- ➔ Öğrencilerin **gelişimlerini** destekleme, olası sorunları **önleme** odaklı bir PDR modelidir.
 - ➔ **Bilgi çağının** PDR modelidir.
 - ➔ **K-16** düzeye uygundur.
-

Gelişimsel PDR'nin İlkeleri

- 1.Gelişimsel rehberlik **tüm** öğrenciler içindir
 - 2.Gelişimsel rehberlik organize edilmiş ve planlanmış bir **programa** sahiptir
 - 3.Gelişimsel rehberlik programı **ardışık** (taksonomik) ve **esnektir**
 - 4.Gelişimsel rehberlik tüm **eğitim sisteminin tamamlayıcı** bir parçasıdır
-

-
- 5. Gelişimsel rehberlik **bütün okul personelinin** katılımını gerektirir
 - 6. Gelişimsel rehberlik öğrencilerin daha etkili ve **yeterli öğrenmelerine** yardımcı olur.
 - 7. Rehberlik programının temelinde **gelişimsel teoriler** vardır.
 - 8. Gelişimsel rehberlik, özel rehberlik servislerini ve müdahalesini sunan **psikolojik danışmanları** kapsar.
-

KGRP Nedir?

- Gelişimsel rehberlik modelinde her okulun yapı ve ihtiyacına göre Kapsamlı Gelişimsel Rehberlik Programı (KGRP) tasarlanır.
 - KGRP öğrencilerin içinde buldukları **gelişim dönemlerini** ve gelişim görevlerini desteklemeye ve olası problemleri önlemeye odaklanır.
-

KGRP Amacı

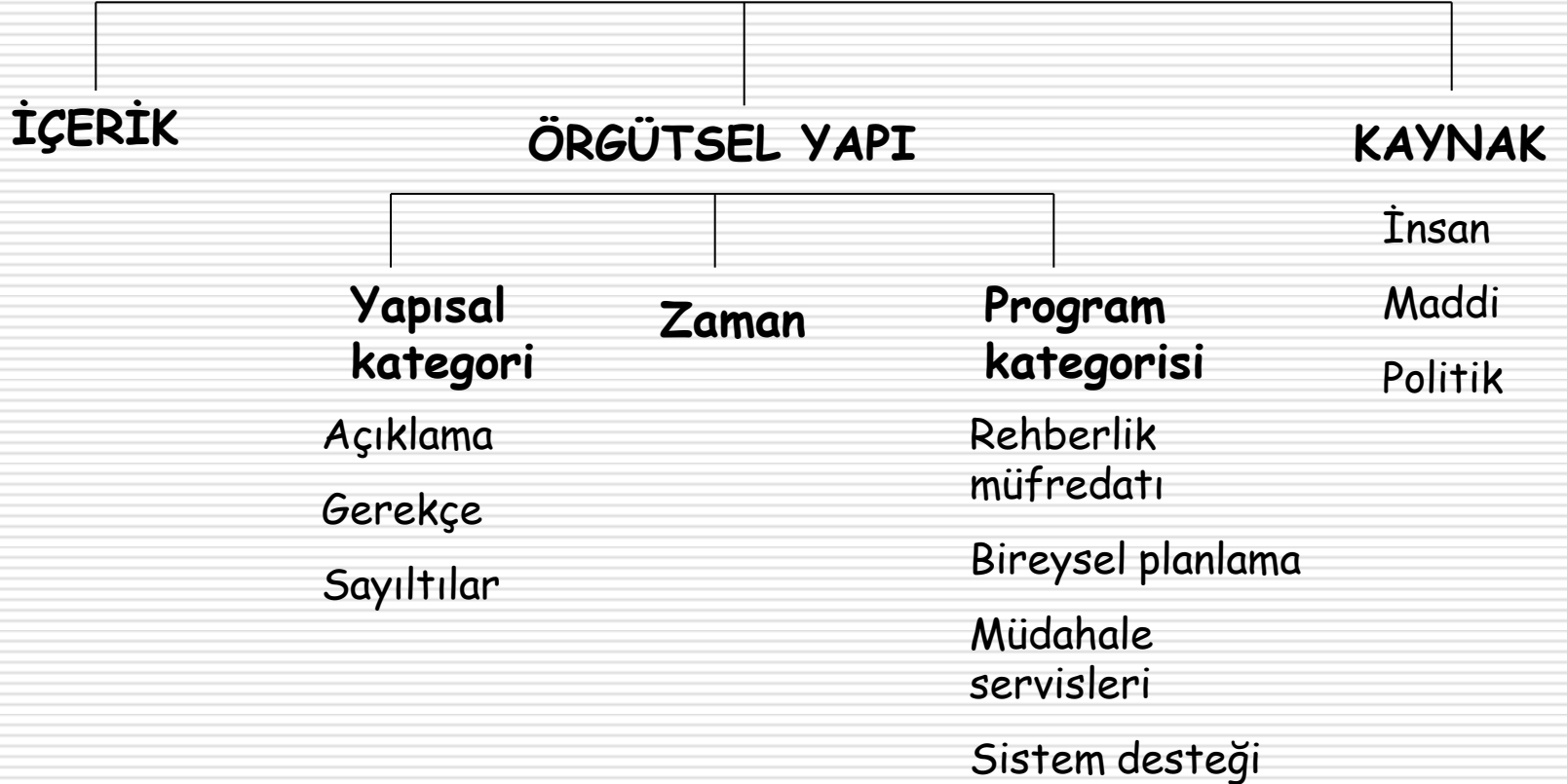
- Kapsamlı gelişimsel rehberlik ve psikolojik danışma programının temel amacı ***yaşam kariyeri gelişimini*** desteklemektir.
 - Yaşam kariyeri gelişimi, bir kişinin yaşamındaki **rolleri, olayları** ve **mekânları** bütünleştirerek benliğinin gelişmesi olarak açıklanır.
-

KGRP 8 Genel Amacı

1. Amaç-Okul çevresini tanıma
 2. Amaç-Kendisini ve başkalarını tanıma
 3. Amaç-Tutumları ve davranışları anlama
 4. Amaç-Karar verme ve problem çözme
 5. Amaç-Kişiler arası ve iletişim becerileri
 6. Amaç-Okul başarısı becerileri
 7. Amaç-Kariyer farkındalığı ve eğitsel planlama
 8. Amaç-Toplumsal katılım
-



KGRP 3 Ana Ögesi



Gelişimsel rehberlik odaklı PDR

- Sınıf rehberliği programları
 - Psiko-eğitim programları
 - Ebeveyn seminerleri
 - Öğretmen seminerleri
 - Koordinasyon
 - Akran yardımcılığı
-

Geleneksel-Gelişimsel PDR Farkı

- Geleneksel rehberlik modelinin amacı **kendini gerçekleştirme**dir.
 - Gelişimsel rehberlik modelinin amacı **yaşam kariyeri gelişimini** desteklemektir.
 - NEDEN?????**
-

-
- Geleneksel rehberlik modelinin odak noktası psikolojik danışman ve onun çeşitli servisler (psikolojik danışma, bilgi toplama, müşavirlik, araştırma, yerleştirme vb.) içinde yürüttüğü görevleridir. Bu nedenle **pozisyon yönelimi** de denilir.
 - Gelişimsel rehberlik modelinin odağında ise program vardır. Gelişimsel rehberlik modeli aynı zaman da **program yönelimi** olarak anılmaktadır.
-

-
- ❑ Geleneksel rehberlik modeli bir çok **psikolojik danışma kuramını** temel almıştır.
 - ❑ Gelişimsel rehberlik modeli ise **gelişim kuramlarını** temel almıştır.
 - ❑ Geleneksel rehberlik modeli **tedavi**, sağaltım odaklı; gelişimsel rehberlik **öğrenme** odaklı uygulama yapar.
-

-
- Geleneksel rehberlik modeli **tepkisel** tarzda çalışır.
 - Gelişimsel rehberlik modeli bir problem, uyumsuz bir davranış vb. daha meydana gelmeden önce çalıştığı için **öngörüs**el, **önleyici** tarzda çalışmaktadır.

 - Geleneksel rehberlik modeli **öğrenci kişilik hizmetleri** içinde örgütlenmiştir.
 - Gelişimsel rehberlik **üç ana öğesi** (içerik, örgütsel yapı, kaynaklar) ile eğitimin bağımsız, tamamlayıcı bir boyutudur.
-

-
- Geleneksel rehberlik modeli yalnızca eğitim kurumlarında değil sağlık, sosyal yardım, endüstri gibi alanlarda da hizmet verir. Gelişimsel rehberlik **yalnızca** eğitim kurumları için tasarlanmıştır.
 - Geleneksel rehberlik modeli **liseler** için uygun iken; gelişimsel rehberlik **anasınıfından lise son sınıfa** (K-12) kadar bütün öğretim kademeleri için uygun bir örgütlenme biçimidir.
-

-
- Geleneksel rehberlik modelinin ana m¼dahalesi **psikolojik danışma**dır. Gelişimsel rehberlik modelinin ise **sınıf rehberliği-psikoeğitim**dir.
 - Geleneksel rehberlik modelinin esas uygulayıcısı **psikolojik danışmanlar**dır. Gelişimsel rehberlik modeli okuldaki **t¼m personelin** ve toplumdaki ilgili uzmanların işbirliği ile yürüt¼lmesi gerekir.
 - Geleneksel rehberlik modeli **bireyi tanıma tekniklerine** çok önem verir. Gelişimsel rehberlik modeli b¼t¼n öğrencilere yapılandırılmış öğrenme aktiviteleri ön plana çıkarır.
-

2 Model Farkı:

1. Model: Geleneksel (1920-1960)

- ❑ Sanayi Çağının vasıflı işgücü planlaması
- ❑ Lise
- ❑ Mesleğe yöneltme ve problemlili öğrenci
- ❑ Kendini gerçekleştirme
- ❑ Öğrenci kişilik hizmetleri

2. Model: Gelişimsel (1970 ve son.)

- ❑ Bilgi Çağının beyin gücünü yetiştirme
- ❑ K-12
- ❑ Yaşam becerileri kazandırma ve olası problemleri önleme
- ❑ Yaşam kariyeri gelişimini destekleme
- ❑ KGRP

Şu anki sıkıntılarımız

- Gelişimsel rehberliğin ne olduğunu yeterince bilmiyoruz
 - Psikolojik danışman kalitesi ve mevcudu (nicel ve nitel)
 - Eğitim sisteminde sürekli reform arayışları
 - Okul yönetiminin ve öğretmenlerin bilgisizliği ve yeterli destek olmaması
-